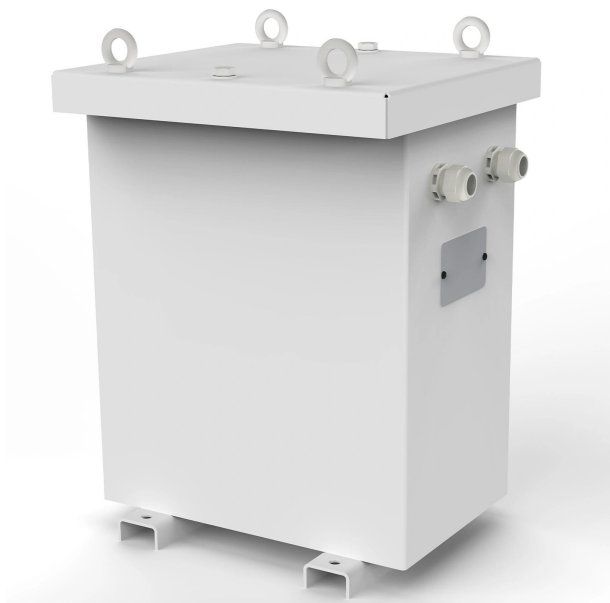


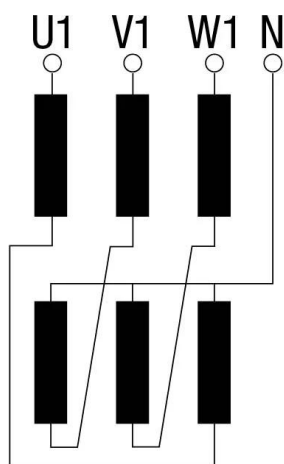
Autotransformadores trifásicos generadores de neutro tipo seco, acabado en barniz anti-flash en caja metálica IP54/65 con protección contra polvo y agua.



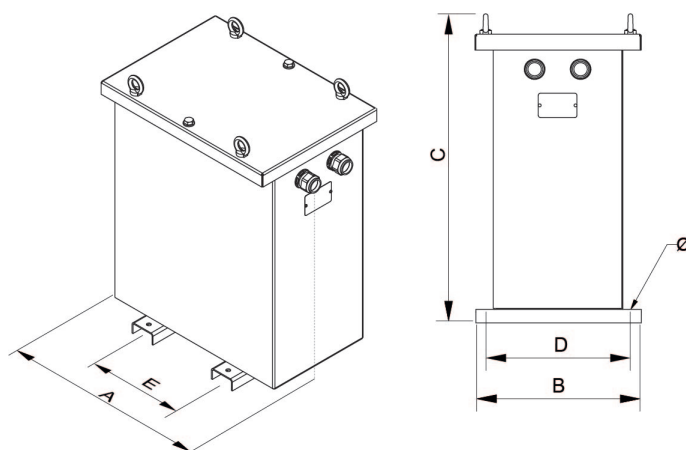
Características técnicas

Potencia	20 kVA
Tensión de entrada	400 V
Tensión de salida	NEUTRO
Frecuencia	50/60 Hz
Grupo de conexión	ZN0
Envoltorio	Envoltorio metálica RAL 7035 (cat. C4 ISO 12994-2)
Grado de protección	IP-65 / IK-10
Refrigeración	ANAN
Temperatura ambiente	45 °C
Incremento de temperatura	Clase F - 155 °C
Aislantes	Clase H - 180 °C
Bobinado	Clase HC - 200 °C
Tensión de prueba	3 kV (1 min, 50 Hz)
Normas	IEC/EN/UNE-EN 61558, CE
Incluye	Silent-blocks
Peso	132 kg

Esquema eléctrico

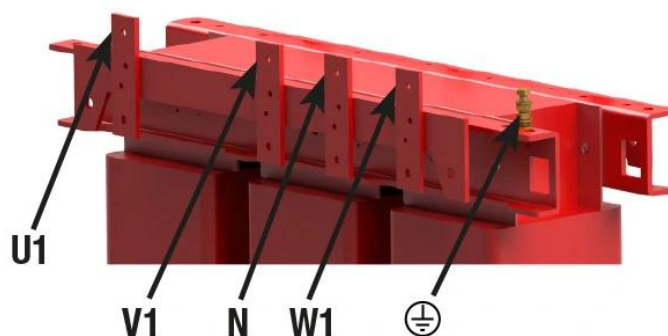
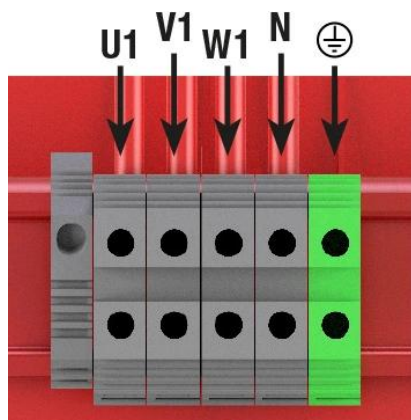


Dimensiones



Dimensiones (AxBxCxDxE): 694x413x764x370x350 mm 11Ø

Conexión eléctrico



Ventajas

Autotransformador tipo seco.

Todos los autotransformadores están tropicalizados con barniz anti-flash:

- Protección contra ambientes corrosivos.
- Aumento del aislamiento eléctrico.
- Alto poder de compactación.
- Reducción del nivel de ruido.
- Aumento de la vida útil del producto.
- Envolverte IP-65 hasta 63kVA y IP-54 desde 80kVA (para un grado IP65 consultar), caja metálica pintada con resina poliéster RAL 7035 (cat. C4 ISO 12994-2).

Clase de seguridad I.

Incluye pernos de elevación a partir de 16 kVA.

Posibilidad de fabricación a medida si las especificaciones estándar no son las requeridas.

Aplicaciones

- Todas aquellas aplicaciones donde se requiera de un neutro en una línea trifásica que no lo proporcione.
- Conexión de cargas monofásicas entre fase y neutro en instalaciones trifásicas donde no haya neutro.
- Precaución, al tratarse de un autotransformador no tiene aislamiento galvánico, por lo que si el neutro se referencia a tierra puede ocasionar disparo de diferenciales. En este caso se recomienda un transformador de aislamiento de la familia TTZ.

Accesorios disponibles

- Protecciones tanto en primario como secundario.
- Una, dos y hasta 3 pantallas electroesáticas.
- Clase II.
- Ruedas.
- Sondas PT100, PTC or Bimetálicas.
- Pintura C5.
- Diferentes RAL.
- Centralita de temperatura.
- Sistema anti condensación.
- Diferentes IP hasta IP-65.

Descargas

- [Certificado CE.](#)