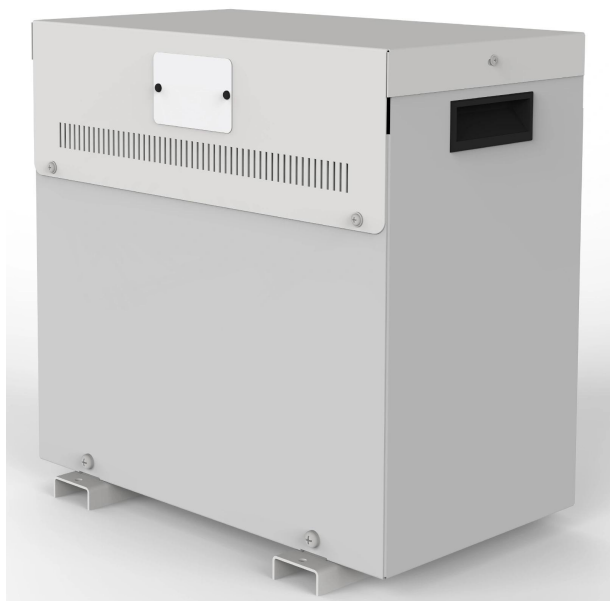


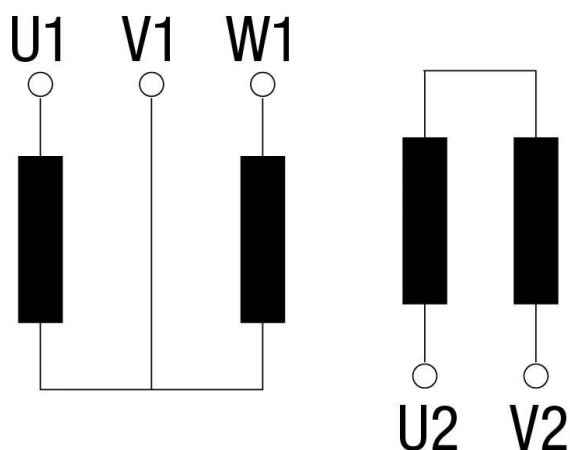
Transformadores trifásicos-monofásicos de aislamiento tipo seco y acabado en barniz anti-flash en caja metálica IP54/65 con protección contra polvo y agua.



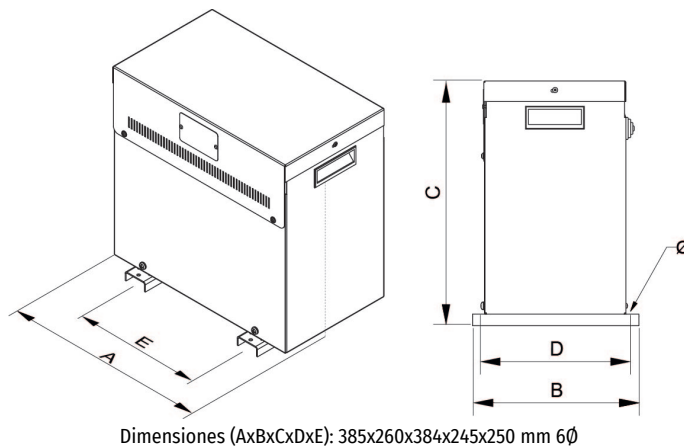
Características técnicas

Potencia	3,15 kVA
Tensión de entrada	400 V
Tensión de salida	230 V
Frecuencia	50/60 Hz
Grupo de conexión	V/Vinv
Grado de protección	IP-23/IK-08
Envolvente	Envolvente metálica RAL 7035 (cat. C3 ISO 12994-2)
Refrigeración	ANAN
Temperatura ambiente	45 °C
Incremento de temperatura	Clase F - 155 °C
Aislantes	Clase H - 180 °C
Bobinado	Clase HC - 200 °C
Tensión de prueba	3 kV (1 min, 50 Hz)
Normas	IEC/EN/UNE-EN 61558, CE
Peso	40 kg

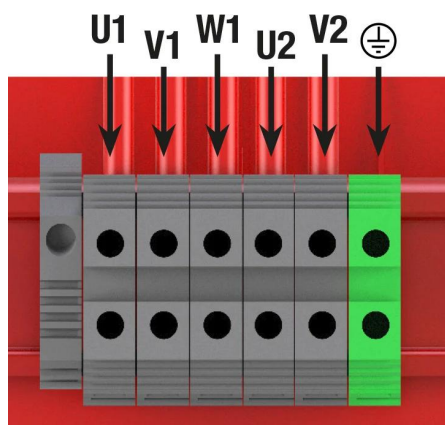
Esquema eléctrico



Dimensiones



Conexión eléctrico



Ventajas

Transformador tipo seco.

Todos los transformadores están tropicalizados con barniz anti-flash para un mayor aislamiento y compactación.

Pernos de elevación.

Envolvente IP-23, caja metálica pintada con resina poliéster RAL 7035 (cat. C4 ISO 12994-2).

Posibilidad de fabricación a medida si las especificaciones estándar no son las requeridas.

Conexión V/v invertida.

Aplicaciones

- Los transformadores TTK son utilizados para el aislamiento galvánico de instalaciones eléctricas por motivos de seguridad.
- La serie TTK de entrada trifásica y salida monofásica se emplean para conseguir un mejor equilibrio de las intensidades de primario que conectando sólo una fase y un neutro de una línea trifásica.
- Con el transformador trimono además se puede conectar una sólo carga de hasta la mitad de la potencia de la red.
- En instalaciones donde se tengan que conectar muchas cargas monofásicas a la misma línea, el transformador trimono también puede ayudar a disponer de mayor potencia en dicha línea.

Accesorios disponibles

- Protecciones tanto en primario como secundario.
- Una, dos y hasta 3 pantallas electroesáticas.
- Clase II.
- Ruedas.
- Sondas PT100, PTC or Bimetálicas.
- Pintura C5.
- Diferentes RAL.
- Centralita de temperatura.
- Sistema anti condensación.
- Diferentes IP hasta IP-65.

Descargas

- [Certificado CE.](#)