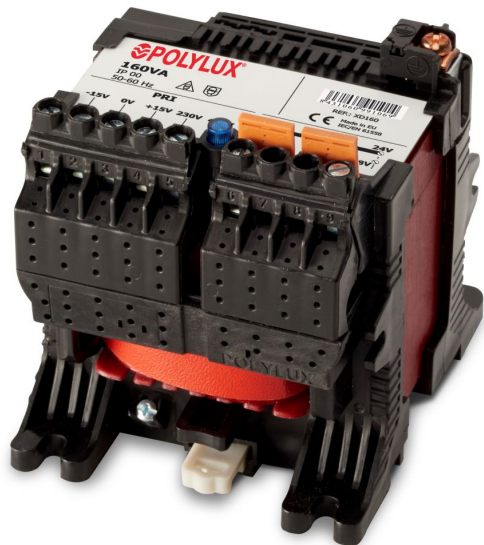


# 1. Transformadores de seguridad monofásicos

SERIE P | Q | N | IP | PX > PXB200

**POLYLUX**



## Características técnicas

Potencia	200 VA
T.Entrada	-15/0/15/230/400 V
T.Salida	12/24 V
Frecuencia	50/60 Hz
Grado de protección	IP-00
Refrigeración	AN
Temperatura ambiente	40°C
Incremento de temperatura	Clase B
Aislantes	Clase B - 130°C
Bobinado	Clase HC - 220°C
Tensión de prueba	4,6 kV (1 min, 50 Hz) pri-sec - 3,2 kV (1 min, 50 Hz) pri-tierra - 2,5 kV (1 min, 50 Hz) sec-tierra
Normas	IEC/EN/UNE-EN 61558, CE
Fijación	Tornillería y carril DIN
Peso	2,4 Kg
Dimensiones	103x97x113x74x80 (A,B,C,D,E) mm 5Ø

## Ventajas

Transformador tipo seco

Incluye indicador de funcionamiento LED.

Plena potencia en todas las tomas.

Selección de tensiones mediante puentes metálicos (incluidos).

Fusible de protección opcional.

Fijación mediante carril DIN (hasta 250VA) o tornillería.

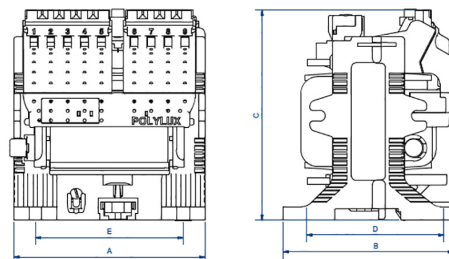
Posibilidad de fabricación a medida si las especificaciones estándar no son las requeridas.

## Aplicaciones

Los transformadores P, Q y N están especialmente diseñados para adaptar tensiones en aplicaciones de maniobra y control para tensiones de seguridad para el ser humano.

Otra aplicación importante es el aislamiento galvánico de instalaciones por motivos de seguridad, así como la generación de neutros referenciados a tierra.

También lo podemos usar en instalaciones donde se necesiten tensiones de seguridad (



Dimensiones: A x B x C x D x E mm diámetro

+ Info [www.polylux.com](http://www.polylux.com)

Productos equivalentes