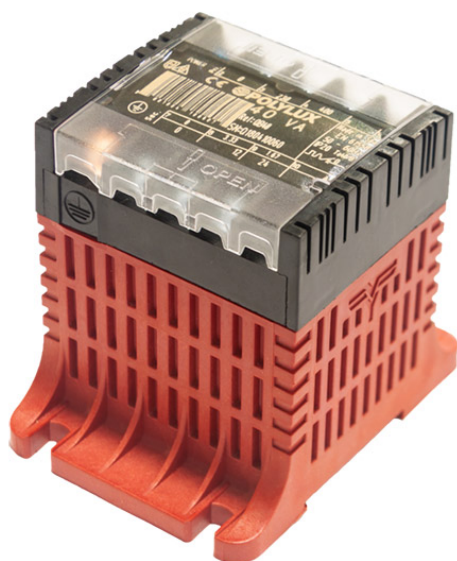


# 1. Transformadores monofásicos destinados a alimentar equipos de medida.



SERIE TM | PTM | QTM > QTM50



## Ventajas

Envoltorio IP-20 con caja de polímero de última generación ignífuga V-0 según UL94.

Relleno en resina:

- Protección contra ambientes corrosivos.
- Protección contra niveles elevados de vibraciones.
- Protección contra esfuerzos electrodinámicos.
- Reducción del nivel de ruido.
- Aumento de la vida útil del producto.

Clase de seguridad I, convertible en clase II.

Incluye indicador de funcionamiento LED.

Fijación mediante carril DIN o tornillería.

Robustez, precisión y bajo calentamiento.

Clases de precisión 0,2 / 0,5 / 1 según potencia.

Núcleo de alta calidad y bajas pérdidas.

Acepta una sobretensión continua de 1,2 veces la tensión nominal y una potencia térmica de 6 veces la potencia nominal.

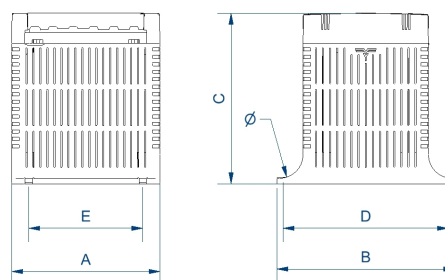
Posibilidad de fabricación a medida en caso de que las especificaciones estándar no fuesen adecuadas.

## Características técnicas

Potencia	2/5/7,5 VA (Cl. 0,2/0,5/1)
T.Entrada	100..500 V ( $\sqrt{3}$ )
T.Salida	100..110 V ( $\sqrt{3}$ )
Frecuencia	50/60 Hz
Grado de protección	IP-20
Refrigeración	ANAN
Temperatura ambiente	50 °C
Potencia Térmica	6 veces la potencia nominal
Sobretensión	1,2 veces la tensión nominal
Incremento de temperatura	Clase B
Aislantes	Clase B - 130 °C
Bobinado	Clase HC - 220 °C
Tensión de prueba	3 kV (1 min, 50 Hz)
Normas	IEC/EN/UNE-EN 61869-3, CE
Fijación	Tornillería
Peso	2,6 kg
Dimensiones	106x123x118x110x74 mm 5Ø

## Aplicaciones

La función de un transformador de medida es la de proporcionar una tensión precisa a la salida, aislándola de la entrada. Por un lado se consigue reducir la tensión a un valor más bajo de alta precisión y por otro lado, se consigue aislar el circuito de alta tensión del circuito de medida.



Dimensiones: A x B x C x D x E mm diámetro

+ Info [www.polylux.com](http://www.polylux.com)

Productos equivalentes