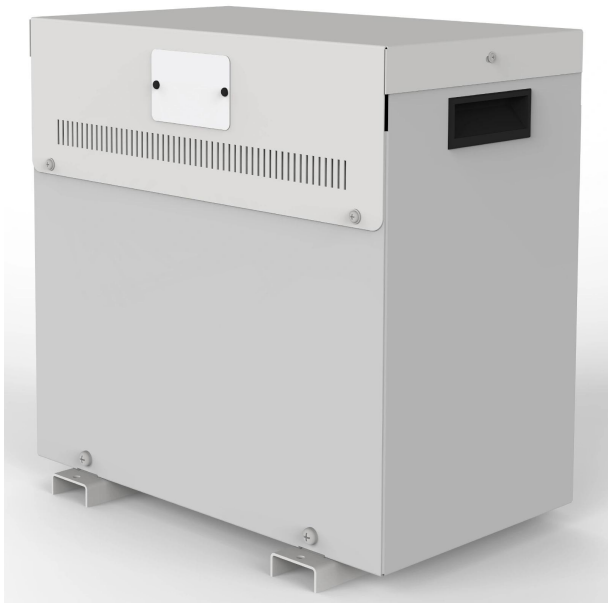


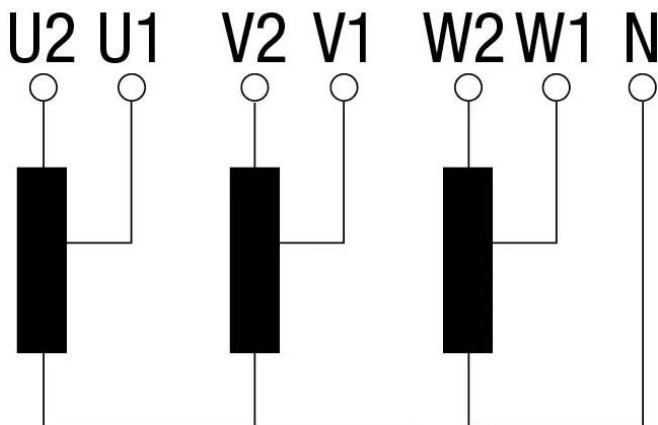
Autotransformadores trifásicos para inversores solares tipo seco, acabado en barniz anti-flash en caja metálica IP23 con protección para evitar los contactos directos a las partes eléctricas.



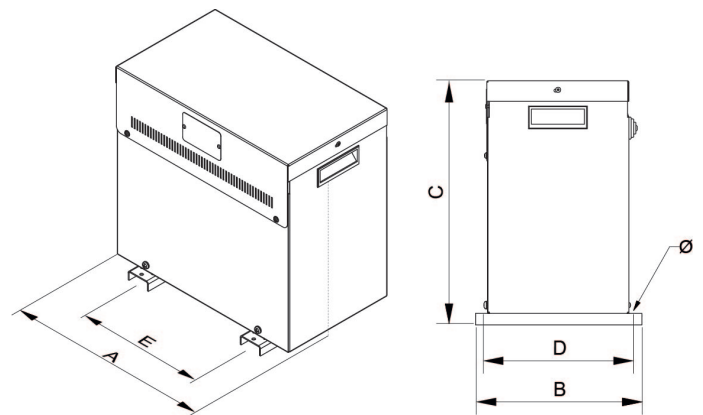
Características técnicas

| | |
|---------------------------|--|
| Potencia | 8 kVA |
| Tensión de entrada | 800 V |
| Tensión de salida | 400 V |
| Frecuencia | 50/60 Hz |
| Grupo de conexión | YN0 |
| Envoltente | Envoltente metálica RAL 7035 (cat. C3 ISO 12994-2) |
| Grado de protección | IP-23/IK-08 |
| Refrigeración | ANAN |
| Temperatura ambiente | 45 °C |
| Incremento de temperatura | Clase F - 155 °C |
| Aislantes | Clase H - 180 °C |
| Bobinado | Clase HC - 200 °C |
| Eficiencia (%) | |
| Nivel de ruido (dB) | < 45 |
| Tensión de prueba | 3 kV (1 min, 50 Hz) |
| Normas | IEC/EN/UNE-EN 61558, CE |
| Peso | 40,8 kg |

Esquema eléctrico

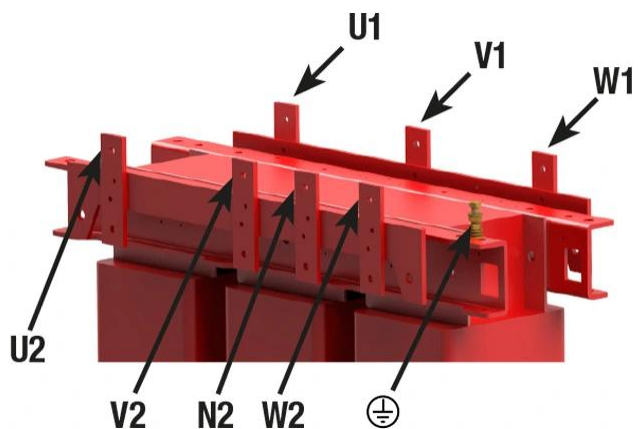
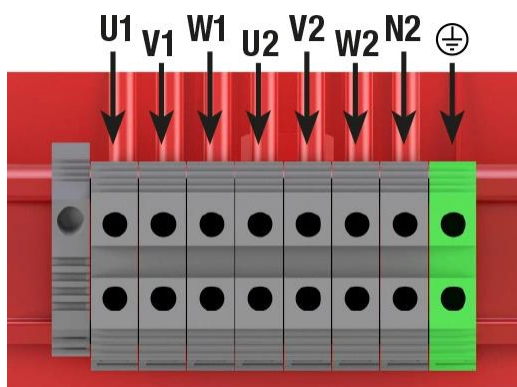


Dimensiones



Dimensiones (AxBxCxDxE): 385x260x384x245x250 mm 6

Conexión eléctrico



Autotransformadores trifásicos para inversores solares tipo seco, acabado en barniz anti-flash en caja metálica IP23 con protección para evitar los contactos directos a las partes eléctricas.

Ventajas

Autotransformador tipo seco.

Todos los autotransformadores están tropicalizados con barniz anti-flash:

- Protección contra ambientes corrosivos.
- Aumento del aislamiento eléctrico.
- Alto poder de compactación.
- Reducción del nivel de ruido.
- Aumento de la vida útil del producto.
- Envoltente IP-54/65, caja metálica pintada con resina poliéster RAL 7035 (cat. C4 ISO 12994-2).

Clase de seguridad I.

Incluye pernos de elevación a partir de 50 kVA.

Posibilidad de fabricación a medida si las especificaciones estándar no son las requeridas.

Aplicaciones

- Estos equipos son usados para reducir la tensión de salida de inversores de 800V a 400V. Consiguiendo así la tensión de trabajo requerida por el cliente.
En caso de necesitar otras tensiones de trabajo, se pueden realizar bajo demanda.

Accesorios disponibles

- Clase II.
- Ruedas.
- Sondas PT100, PTC or Bimetálicas.
- Pintura C5.
- Diferentes RAL.
- Centralita de temperatura.
- Sistema anti condensación.
- Diferentes IP hasta IP-65.

Descargas
