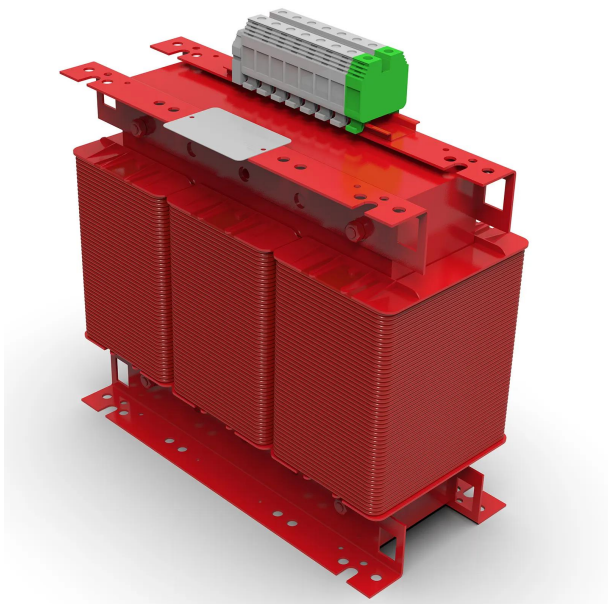


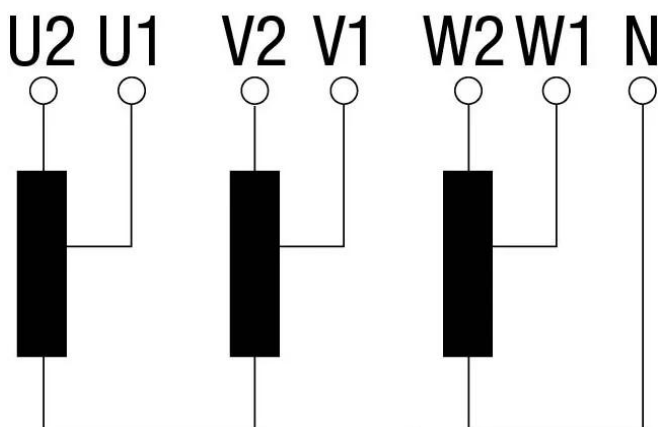
Autotransformadores trifásicos para inversores solares tipo seco y acabado en barniz anti-flash para máxima protección, aislamiento, reducción de ruido y vibraciones.



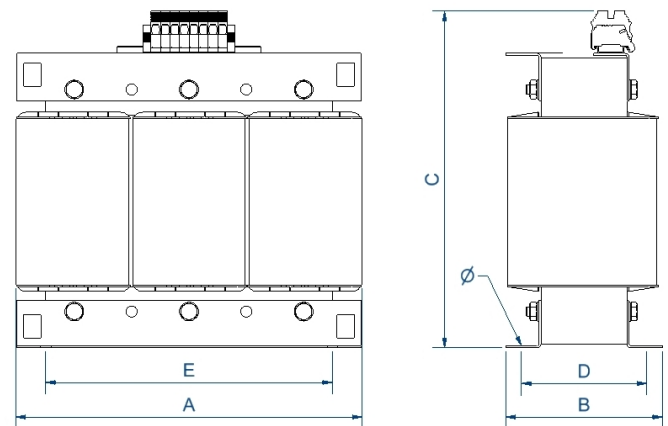
### Características técnicas

|                           |                         |
|---------------------------|-------------------------|
| Potencia                  | 2 kVA                   |
| Tensión de entrada        | 800 V                   |
| Tensión de salida         | 400 V                   |
| Frecuencia                | 50/60 Hz                |
| Grupo de conexión         | YN0                     |
| Grado de protección       | IP-00                   |
| Refrigeración             | AN                      |
| Temperatura ambiente      | 45 °C                   |
| Incremento de temperatura | Clase F - 155 °C        |
| Aislantes                 | Clase H - 180 °C        |
| Bobinado                  | Clase HC - 200 °C       |
| Eficiencia (%)            |                         |
| Nivel de ruido (dB)       | < 45                    |
| Tensión de prueba         | 3 kV (1 min, 50 Hz)     |
| Normas                    | IEC/EN/UNE-EN 61558, CE |
| Peso                      | 9,5 kg                  |

### Esquema eléctrico

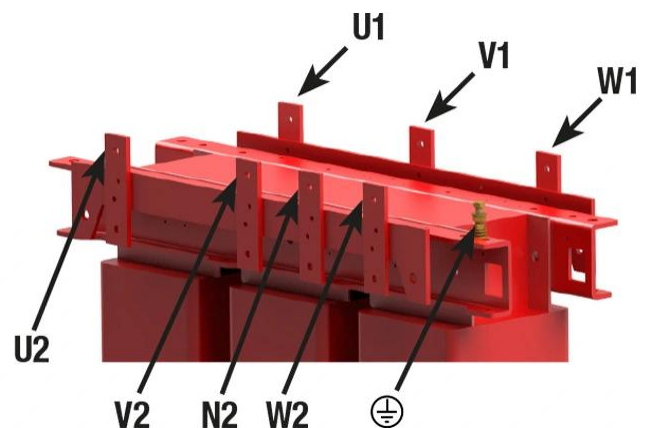
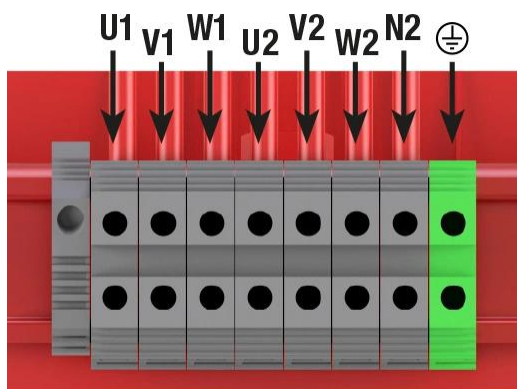


### Dimensiones



Dimensiones (AxBxCxDxE): 180x94x203x76x150 mm 6

### Conexión eléctrico



Autotransformadores trifásicos para inversores solares tipo seco y acabado en barniz anti-flash para máxima protección, aislamiento, reducción de ruido y vibraciones.

## Ventajas

---

Autotransformador tipo seco.

Todos los autotransformadores están tropicalizados con barniz anti-flash:

- Protección contra ambientes corrosivos.
- Aumento del aislamiento eléctrico.
- Alto poder de compactación.
- Reducción del nivel de ruido.
- Aumento de la vida útil del producto.
- IP-00,

Clase de seguridad I.

Incluye pernos de elevación a partir de 50 kVA.

Posibilidad de fabricación a medida si las especificaciones estándar no son las requeridas.

## Aplicaciones

---

- Estos equipos son usados para reducir la tensión de salida de inversores de 800V a 400V. Consiguiendo así la tensión de trabajo requerida por el cliente.  
En caso de necesitar otras tensiones de trabajo, se pueden realizar bajo demanda.

## Accesorios disponibles

---

- Clase II.
- Ruedas.
- Sondas PT100, PTC or Bimetálicas.
- Pintura C5.
- Diferentes RAL.
- Centralita de temperatura.
- Sistema anti condensación.
- Diferentes IP hasta IP-65.

## Descargas

---