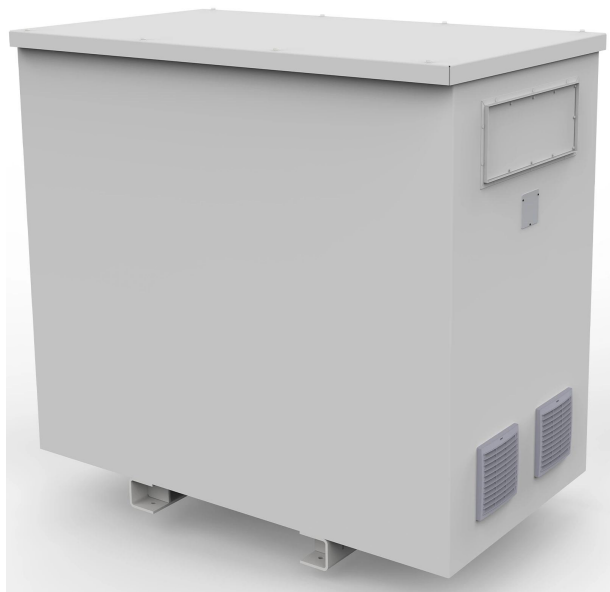


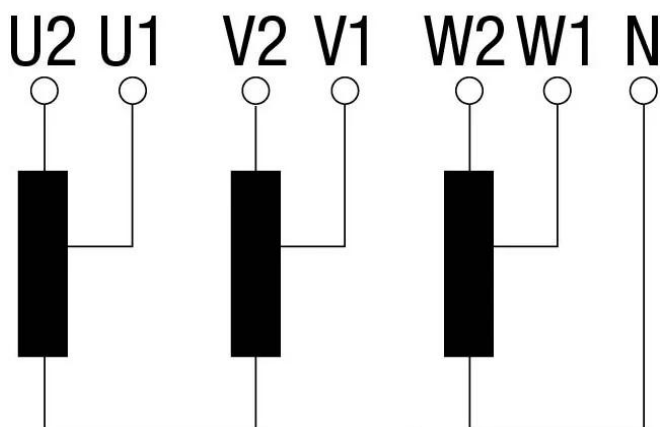
Autotransformadores trifásicos para inversores solares tipo seco, acabado en barniz anti-flash en caja metálica IP54/65 con protección contra polvo y agua.



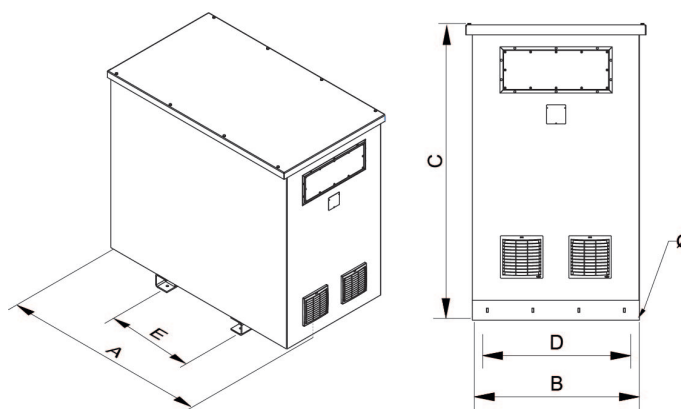
### Características técnicas

Potencia	1000 kVA
Tensión de entrada	800 V
Tensión de salida	400 V
Frecuencia	50/60 Hz
Grupo de conexión	YN0
Envoltente	Envoltente metálica RAL 7035 (cat. C4 ISO 12994-2)
Grado de protección	IP-54 / IK-10
Refrigeración	ANAF
Temperatura ambiente	45 °C
Incremento de temperatura	Clase H - 180 °C
Aislantes	Clase H - 180 °C
Bobinado	Clase HC - 200 °C
Eficiencia (%)	98,5
Nivel de ruido (dB)	< 65
Tensión de prueba	3 kV (1 min, 50 Hz)
Normas	IEC/EN/UNE-EN 60076, CE
Incluye	Silent-blocks
Peso	2275 kg

### Esquema eléctrico

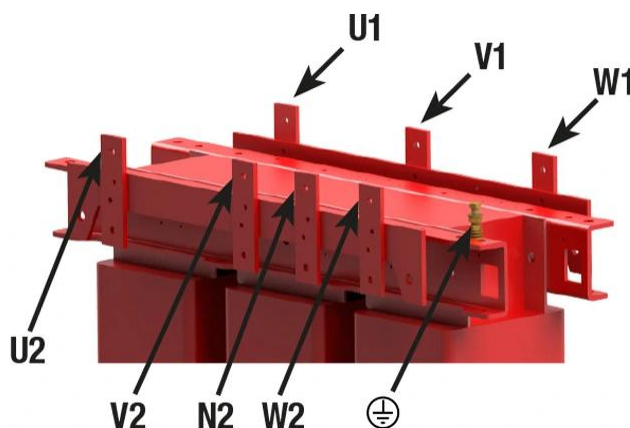
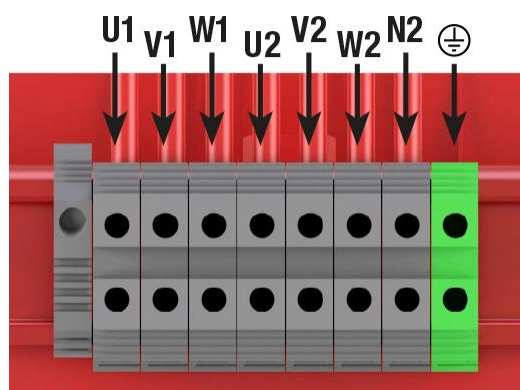


### Dimensiones



Dimensiones (AxBxCxDxE): 1950x1100x1800x900x790 mm 20Ø

### Conexionado eléctrico



## Ventajas

---

Autotransformador tipo seco.

Todos los autotransformadores están tropicalizados con barniz anti-flash:

- Protección contra ambientes corrosivos.
- Aumento del aislamiento eléctrico.
- Alto poder de compactación.
- Reducción del nivel de ruido.
- Aumento de la vida útil del producto.
- Envoltente IP-65 hasta 63 kVA y IP-54 desde 80 kVA (para un grado IP65 consultar), caja metálica pintada con resina poliéster RAL 7035 (cat. C4 ISO 12994-2).

Clase de seguridad I.

Incluye pernos de elevación a partir de 50 kVA.

Posibilidad de fabricación a medida si las especificaciones estándar no son las requeridas.

## Aplicaciones

---

- Estos equipos son usados para reducir la tensión de salida de inversores de 800V a 400V. Consiguiendo así la tensión de trabajo requerida por el cliente.
- En caso de necesitar otras tensiones de trabajo, se pueden realizar bajo demanda.

## Accesorios disponibles

---

- Clase II.
- Ruedas.
- Sondas PT100, PTC or Bimetálicas.
- Pintura C5.
- Diferentes RAL.
- Centralita de temperatura.
- Sistema anti condensación.
- Diferentes IP hasta IP-65.

## Descargas

---