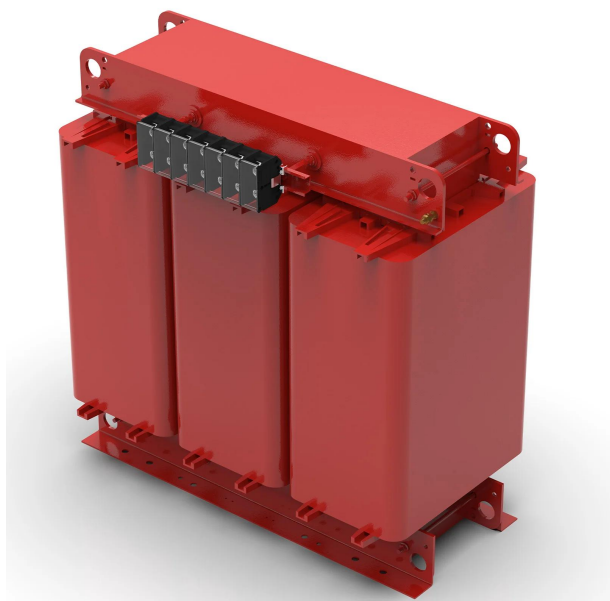


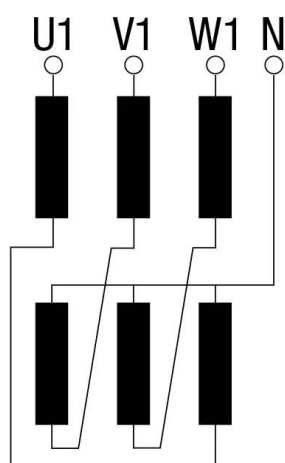
Autotransformadores trifásicos generadores de neutro tipo seco y acabado en barniz anti-flash para máxima protección, aislamiento, reducción de ruido y vibraciones.



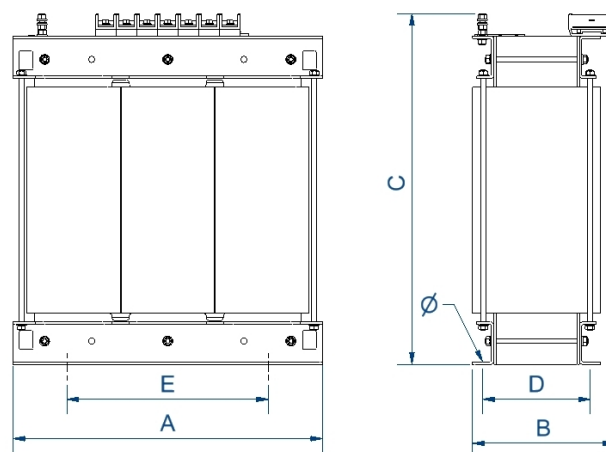
## Características técnicas

Potencia	125 kVA
Tensión de entrada	400 V
Tensión de salida	NEUTRO
Frecuencia	50/60 Hz
Grupo de conexión	ZN0
Grado de protección	IP-00
Refrigeración	AN
Temperatura ambiente	45 °C
Incremento de temperatura	Clase H - 180 °C
Aislantes	Clase H - 180 °C
Bobinado	Clase HC - 200 °C
Tensión de prueba	3 kV (1 min, 50 Hz)
Normas	IEC/EN/UNE-EN 60076, CE
Peso	288 kg

## Esquema eléctrico

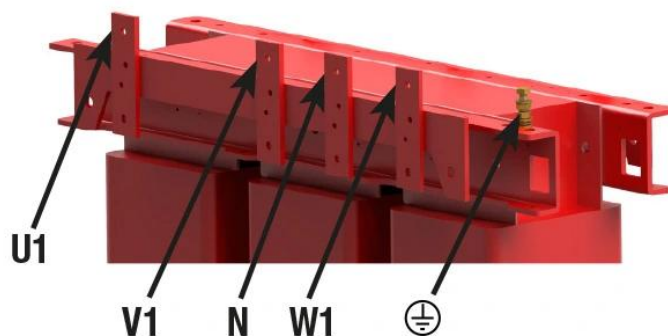
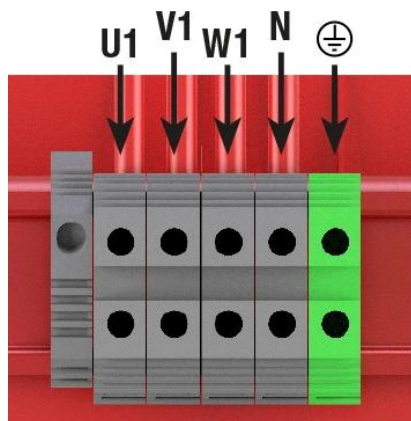


## Dimensiones



Dimensiones (AxBxCxDxE): 670x320x690x210x599 mm 13Ø

## Conexión eléctrico



Autotransformadores trifásicos generadores de neutro tipo seco y acabado en barniz anti-flash para máxima protección, aislamiento, reducción de ruido y vibraciones.

## Ventajas

---

Autotransformador tipo seco.

Todos los autotransformadores están tropicalizados con barniz anti-flash:

- Protección contra ambientes corrosivos.
- Aumento del aislamiento eléctrico.
- Alto poder de compactación.
- Reducción del nivel de ruido.
- Aumento de la vida útil del producto.

Incluye pernos de elevación a partir de 12,5 kVA.

Posibilidad de fabricación a medida si las especificaciones estándar no son las requeridas.

## Aplicaciones

---

- Todas aquellas aplicaciones donde se requiera de un neutro en una línea trifásica que no lo proporcione.
- Conexión de cargas monofásicas entre fase y neutro en instalaciones trifásicas donde no haya neutro.
- Precaución, al tratarse de un autotransformador no tiene aislamiento galvánico, por lo que si el neutro se referencia a tierra puede ocasionar disparo de diferenciales. En este caso se recomienda un transformador de aislamiento de la familia TTX.

## Accesorios disponibles

---

- Protecciones tanto en primario como secundario.
- Clase II.
- Ruedas.
- Sondas PT100, PTC or Bimetálicas.
- Pintura C5.
- Diferentes RAL.
- Centralita de temperatura.
- Sistema anti condensación.
- Diferentes IP hasta IP-65.

## Descargas

---

- [Certificado CE.](#)