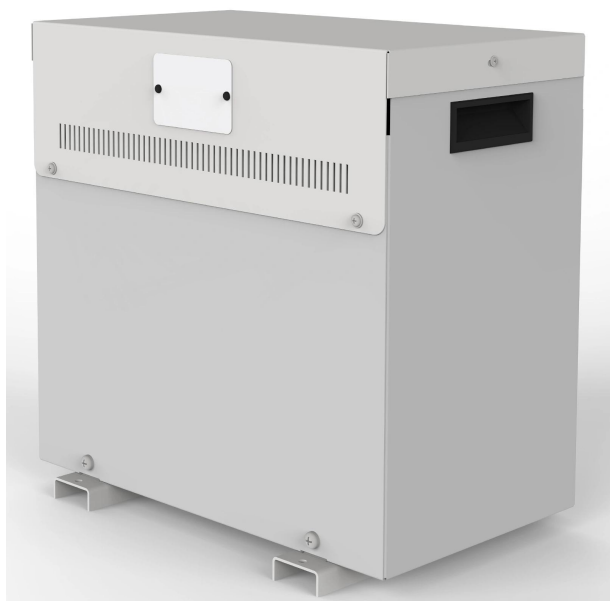


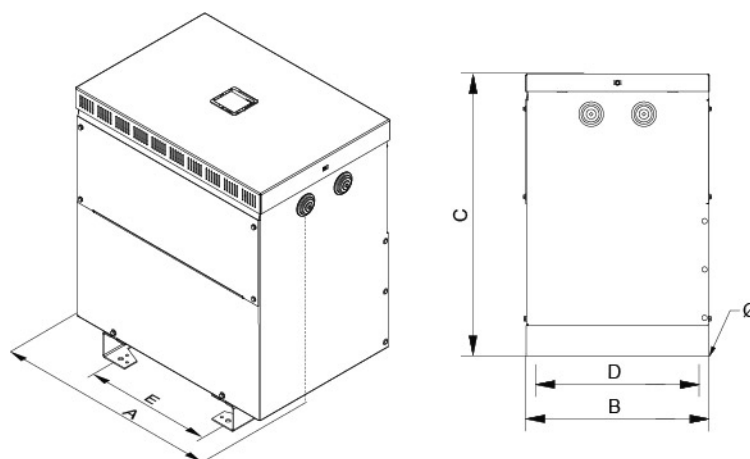
Autotransformateurs triphasés réversibles à sec, finition vernis anti-flash en boîtier IP23 avec protection pour éviter le contact direct avec les parties électriques.



Caractéristiques techniques

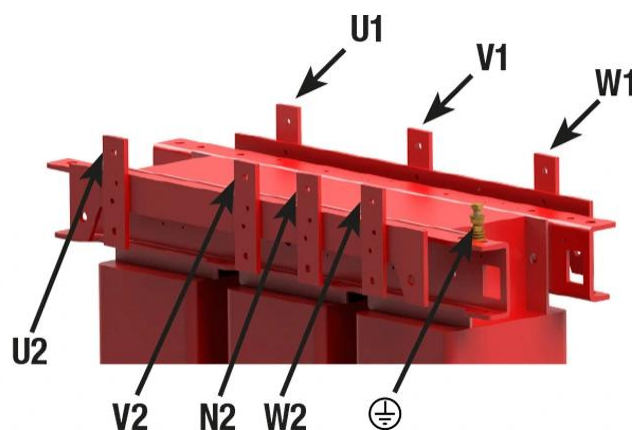
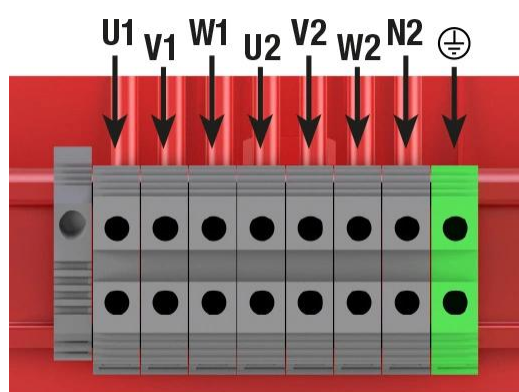
| | |
|--------------------------|---|
| Puissance | 16 kVA |
| Entrée | 400 V |
| Sortie | 230 V |
| Fréquence | 50/60 Hz |
| Groupe de connexion | YN0 |
| Couverture | Capot métallique RAL 7035 (cat. C3 ISO 12994-2) |
| Degré de protection | IP-23 / IK-08 |
| Réfrigération | ANAN |
| Température ambiante | 45 °C |
| Augmentation température | Classe F - 155 °C |
| Isolation | Classe H - 180 °C |
| Bobinage | Classe HC - 200 °C |
| Tension d'essai | 3 kV (1 min, 50 Hz) |
| Normes | IEC/EN/UNE-EN 61558, CE |
| Poids | 51 kg |

Dimensions



Dimensions (AxBxCxDxE): 380x260x384x245x250 mm 6Ø

Connexion électrique



Avantages

Autotransformateur de type sec.

Tous les autotransformateurs sont tropicalisés avec du vernis anti-flash, offrant :

- Protection contre les atmosphères corrosives.
- Améliore l'isolement électrique.
- Haut pouvoir de compactage.
- Réduction du niveau de bruit.
- Augmentation de la durée de vie du produit.

Enveloppe IP-23, enveloppe métallique peinte avec de la résine polyester RAL 7035 (cat. C3 ISO 12994-2).

Classe I.

Livré avec des éléments de levage.

Possibilité de fabrication sur mesure selon les spécifications du client.

Applications

- Changements de tension de 400V à 230V ainsi que de 230V à 400V ou d'autres tensions sous fabrication spéciale dans les installations triphasées.

Accessoires

Accessoires disponibles:

- Protections primaires et secondaires.
- Un, deux et jusqu'à 3 écrans électrostatiques.
- Classe II.
- Roues.
- Sondes PT100, PTC ou bimétalliques.
- Peinture C5.
- RAL différent
- Unité de contrôle de la température.
- Système anti condensation.
- Différents indices de protection IP jusqu'à IP-65.

Téléchargement

- [Certificat CE.](#)