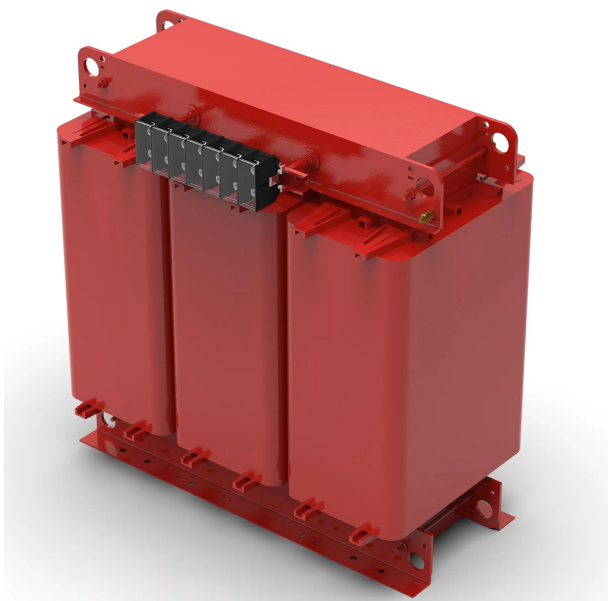


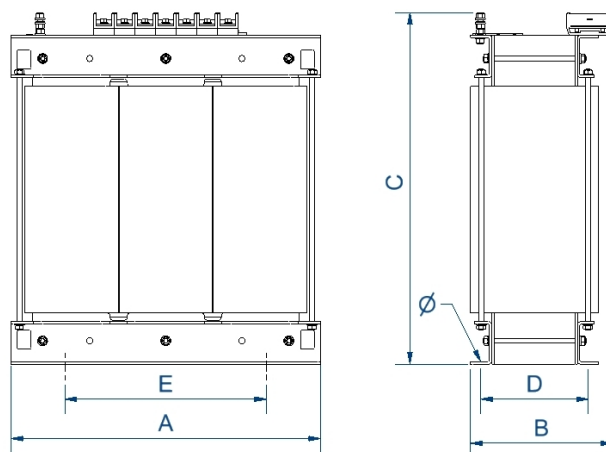
Autotransformateurs triphasés réversibles à sec avec finition vernis anti-flash pour une protection, une isolation et une réduction du bruit et des vibrations maximales.



Caractéristiques techniques

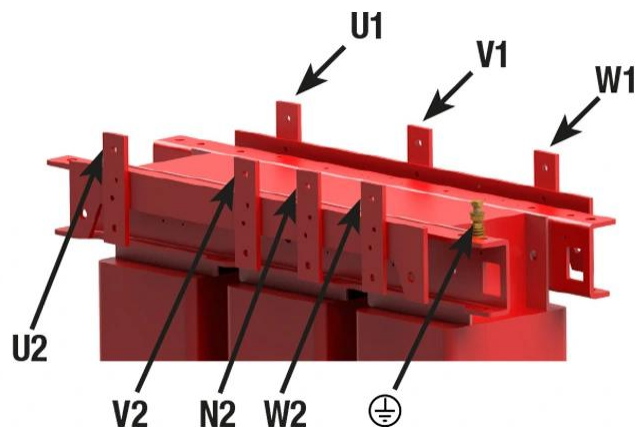
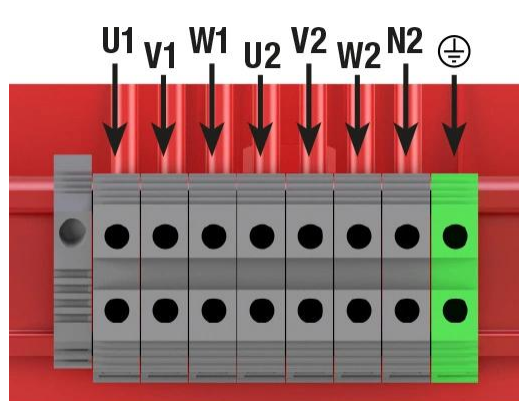
Puissance	100 kVA
Entrée	400 V
Sortie	230 V
Fréquence	50/60 Hz
Groupe de connexion	YN0
Degré de protection	IP-00
Réfrigération	AN
Température ambiante	45 °C
Augmentation température	Classe H - 180 °C
Isolation	Classe H - 180 °C
Bobinage	Classe HC - 200 °C
Tension d'essai	3 kV (1 min, 50 Hz)
Normes	IEC/EN/UNE-EN 60076, CE
Poids	199 kg

Dimensions



Dimensions (AxBxCxDxE): 640x325x500x159x426 mm 11Ø

Connexion électrique



Autotransformateurs triphasés réversibles à sec avec finition vernis anti-flash pour une protection, une isolation et une réduction du bruit et des vibrations maximales.

Avantages

Autotransformateur de type sec.

Tous les autotransformateurs sont tropicalisés avec du vernis anti-flash, offrant :

- Protection contre les atmosphères corrosives.
- Améliore l'isolement électrique.
- Haut pouvoir de compactage.
- Réduction du niveau de bruit.
- Augmentation de la durée de vie du produit.

Classe I.

Livré avec des éléments de levage.

Possibilité de fabrication sur mesure selon les spécifications du client.

Applications

- Changements de tension de 400V à 230V ainsi que de 230V à 400V ou d'autres tensions sous fabrication spéciale dans les installations triphasées.

Accessoires

Accessoires disponibles:

- Protections primaires et secondaires.
- Un, deux et jusqu'à 3 écrans électrostatiques.
- Classe II.
- Roues.
- Sondes PT100, PTC ou bimétalliques.
- Peinture C5.
- RAL différent
- Unité de contrôle de la température.
- Système anti condensation.
- Différents indices de protection IP jusqu'à IP-65.

Téléchargement

- [Certificat CE.](#)