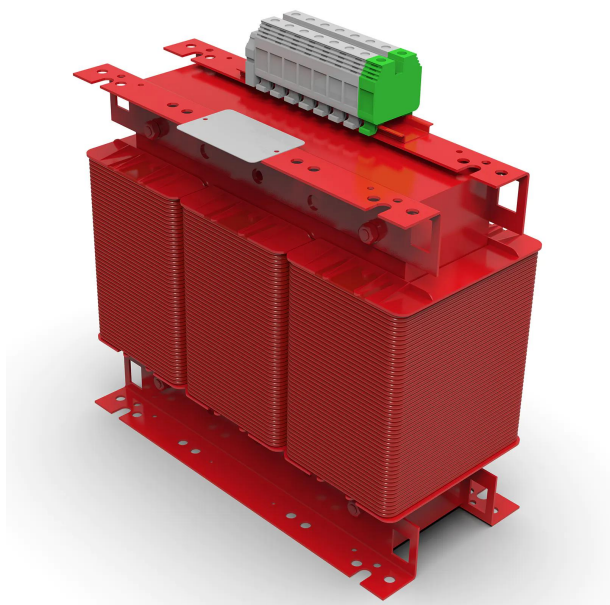


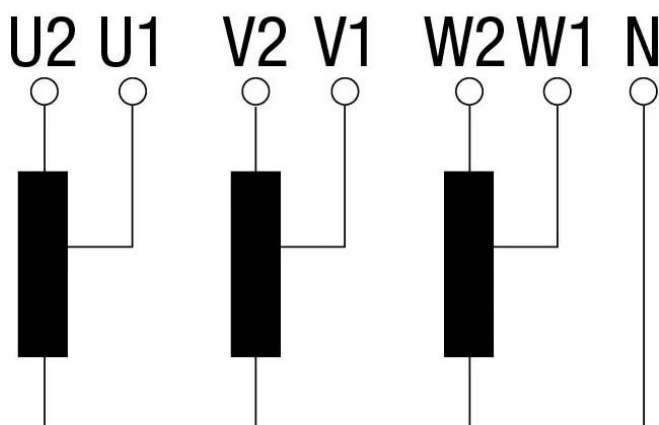
Autotransformadores trifásicos reversibles tipo seco y acabado en barniz anti-flash para máxima protección, aislamiento, reducción de ruido y vibraciones.



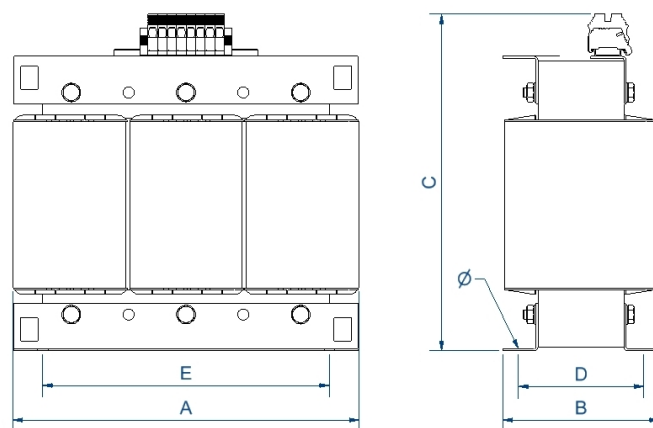
Características técnicas

Potencia	12,5 kVA
Tensión de entrada	400 V
Tensión de salida	230 V
Frecuencia	50/60 Hz
Grupo de conexión	YN0
Grado de protección	IP-00
Refrigeración	AN
Temperatura ambiente	45 °C
Incremento de temperatura	Clase F - 155 °C
Aislantes	Clase H - 180 °C
Bobinado	Clase HC - 200 °C
Tensión de prueba	3 kV (1 min, 50 Hz)
Normas	IEC/EN/UNE-EN 61558, CE
Peso	36 kg

Esquema eléctrico

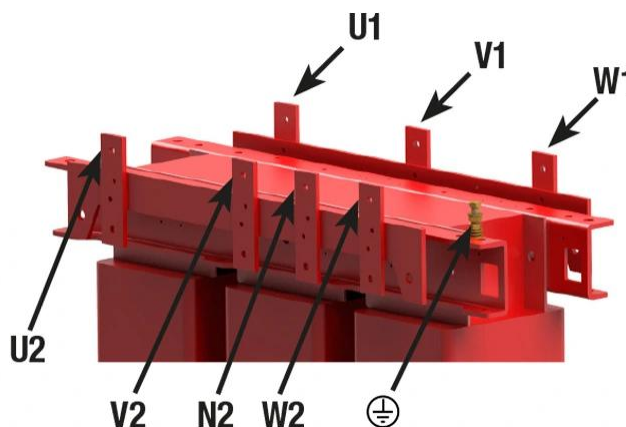
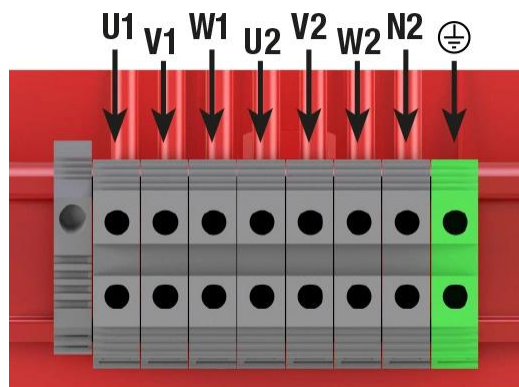


Dimensiones



Dimensiones (AxBxCxDxE): 300x154x320x132x250 mm 9Ø

Conexión eléctrico



Autotransformadores trifásicos reversibles tipo seco y acabado en barniz anti-flash para máxima protección, aislamiento, reducción de ruido y vibraciones.

Ventajas

Autotransformador tipo seco.

Todos los autotransformadores están tropicalizados con barniz anti-flash:

- Protección contra ambientes corrosivos.
- Aumento del aislamiento eléctrico.
- Alto poder de compactación.
- Reducción del nivel de ruido.
- Aumento de la vida útil del producto.

Clase de seguridad I.

Incluye pernos de elevación a partir de 16 kVA.

Posibilidad de fabricación a medida si las especificaciones estándar no son las requeridas.

Aplicaciones

- Cambios de tensión tanto de 400V a 230V como de 230V a 400V u otras tensiones bajo fabricación especial en instalaciones trifásicas.

Accesorios disponibles

- Protecciones tanto en primario como secundario.
- Clase II.
- Ruedas.
- Sondas PT100, PTC or Bimetálicas.
- Pintura C5.
- Diferentes RAL.
- Centralita de temperatura.
- Sistema anti condensación.
- Diferentes IP hasta IP-65.

Descargas
