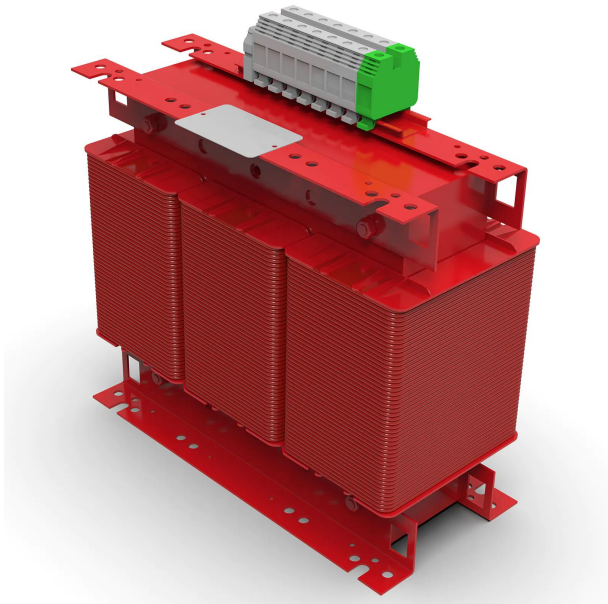


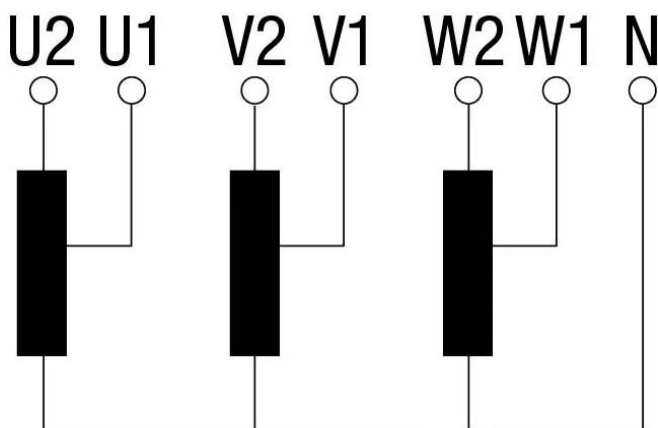
Autotransformadores trifásicos reversibles tipo seco y acabado en barniz anti-flash para máxima protección, aislamiento, reducción de ruido y vibraciones.



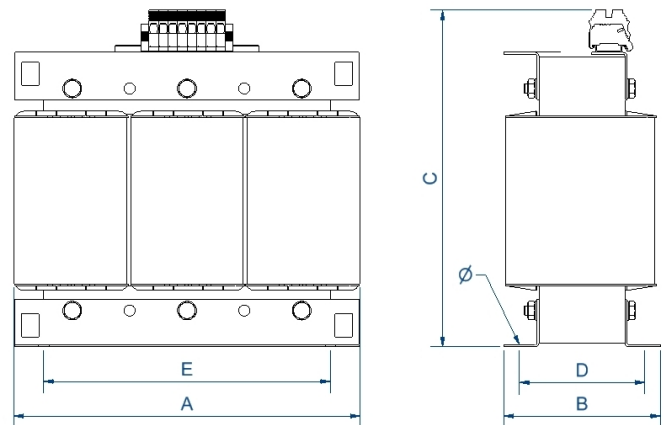
### Características técnicas

|                           |                         |
|---------------------------|-------------------------|
| Potencia                  | 80 kVA                  |
| Tensión de entrada        | 400 V                   |
| Tensión de salida         | 230 V                   |
| Frecuencia                | 50/60 Hz                |
| Grupo de conexión         | YN0                     |
| Grado de protección       | IP-00                   |
| Refrigeración             | AN                      |
| Temperatura ambiente      | 45 °C                   |
| Incremento de temperatura | Clase F - 155 °C        |
| Aislantes                 | Clase H - 180 °C        |
| Bobinado                  | Clase HC - 200 °C       |
| Tensión de prueba         | 3 kV (1 min, 50 Hz)     |
| Normas                    | IEC/EN/UNE-EN 60076, CE |
| Peso                      | 162 kg                  |

### Esquema eléctrico

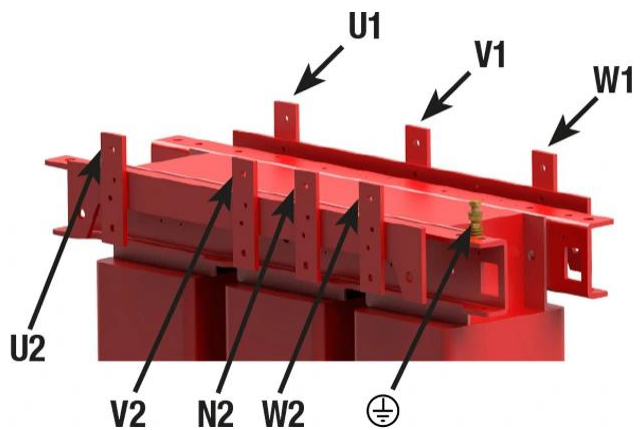
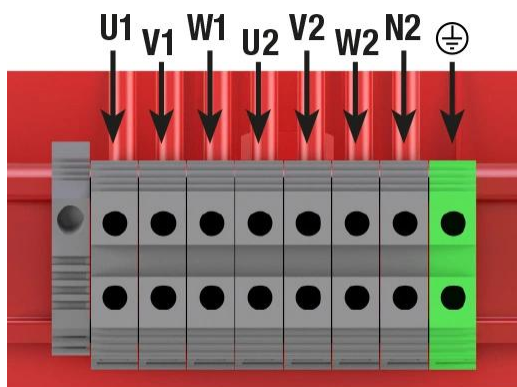


### Dimensiones



Dimensiones (AxBxCxDxE): 480x230x484x186x400 mm 11Ø

### Conexión eléctrico



Autotransformadores trifásicos reversibles tipo seco y acabado en barniz anti-flash para máxima protección, aislamiento, reducción de ruido y vibraciones.

## Ventajas

---

Autotransformador tipo seco.

Todos los autotransformadores están tropicalizados con barniz anti-flash:

- Protección contra ambientes corrosivos.
- Aumento del aislamiento eléctrico.
- Alto poder de compactación.
- Reducción del nivel de ruido.
- Aumento de la vida útil del producto.

Clase de seguridad I.

Incluye pernos de elevación a partir de 16 kVA.

Posibilidad de fabricación a medida si las especificaciones estándar no son las requeridas.

## Aplicaciones

---

- Cambios de tensión tanto de 400V a 230V como de 230V a 400V u otras tensiones bajo fabricación especial en instalaciones trifásicas.

## Accesorios disponibles

---

- Protecciones tanto en primario como secundario.
- Clase II.
- Ruedas.
- Sondas PT100, PTC or Bimetálicas.
- Pintura C5.
- Diferentes RAL.
- Centralita de temperatura.
- Sistema anti condensación.
- Diferentes IP hasta IP-65.

## Descargas

---