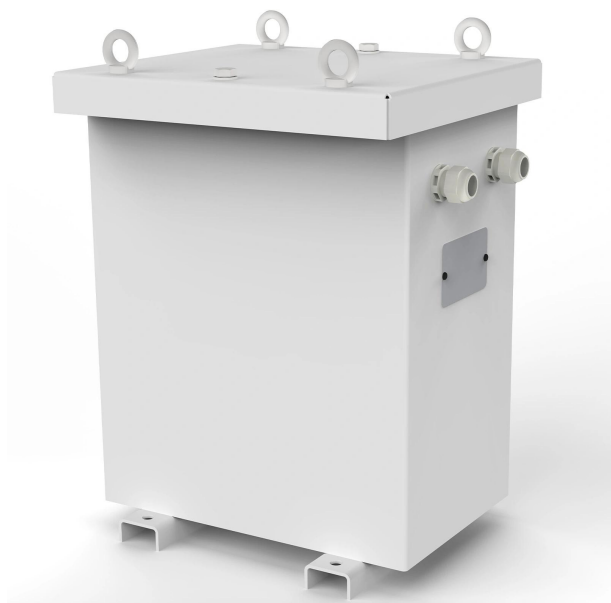


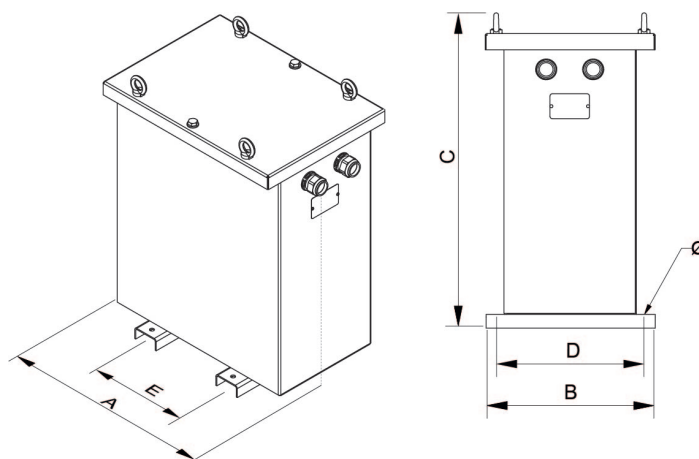
Autotransformateurs triphasés réversibles à sec, finition en vernis anti-flash en boîtier métallique IP54/65 avec protection contre la poussière et l'eau.



## Caractéristiques techniques

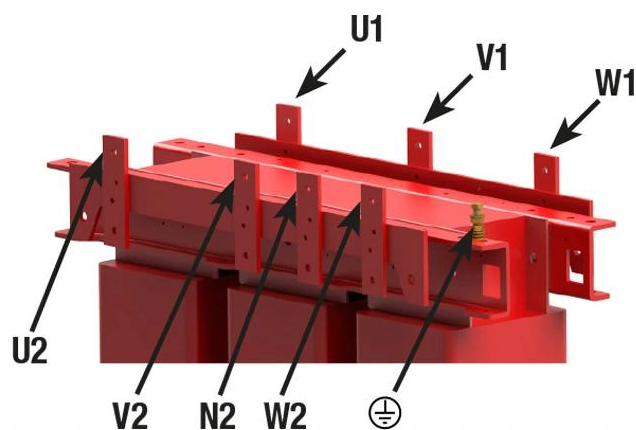
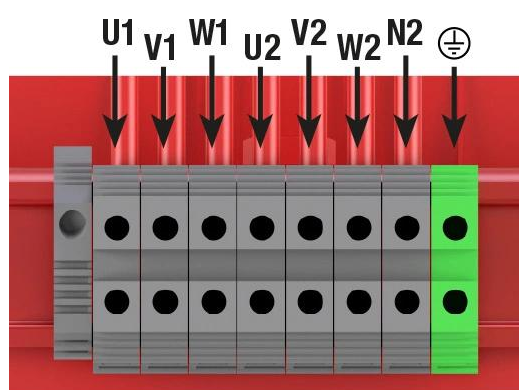
Puissance	100 kVA
Entrée	400 V
Sortie	230 V
Fréquence	50/60 Hz
Groupe de connexion	YN0
Couverture	Capot métallique RAL 7035 (cat. C4 ISO 12994-2)
Degré de protection	IP-54 / IK-10
Réfrigération	ANAF
Température ambiante	45 °C
Augmentation température	Classe H - 180 °C
Isolation	Classe H - 180 °C
Bobinage	Classe HC - 200 °C
Tension d'essai	3 kV (1 min, 50 Hz)
Normes	IEC/EN/UNE-EN 60076, CE
Poids	299 kg

## Dimensions



Dimensions (AxBxCxDxE): 970x621x1142x500x426 mm 12Ø

## Connexion électrique



## Avantages

---

Autotransformateur de type sec.

Tous les autotransformateurs sont tropicalisés avec du vernis anti-flash, offrant :

- Protection contre les atmosphères corrosives.
- Améliore l'isolement électrique.
- Haut pouvoir de compactage.
- Réduction du niveau de bruit.
- Augmentation de la durée de vie du produit.

Enveloppe métallique IP-65 jusqu'à 80kVA et IP-54 à partir de 100kVA (pour le grade IP65, nous consulter), peinte avec de la résine polyester RAL 7035 (cat. C4 ISO 12994-2).

Classe I.

Livré avec des éléments de levage.

Possibilité de fabrication sur mesure selon les spécifications du client.

## Applications

---

- Changements de tension de 400V à 230V ainsi que de 230V à 400V ou d'autres tensions sous fabrication spéciale dans les installations triphasées.

## Accessoires

---

Accessoires disponibles:

- Protections primaires et secondaires.
- Un, deux et jusqu'à 3 écrans électrostatiques.
- Classe II.
- Roues.
- Sondes PT100, PTC ou bimétalliques.
- Peinture C5.
- RAL différent
- Unité de contrôle de la température.
- Système anti condensation.
- Différents indices de protection IP jusqu'à IP-65.

## Téléchargement

---

- [Certificat CE.](#)