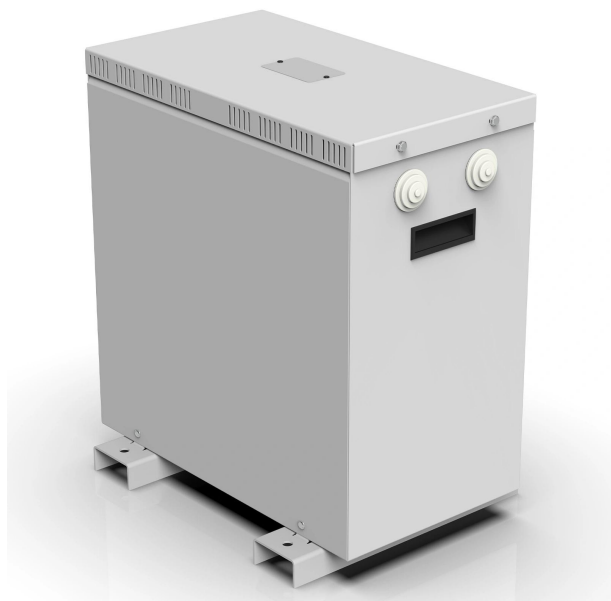


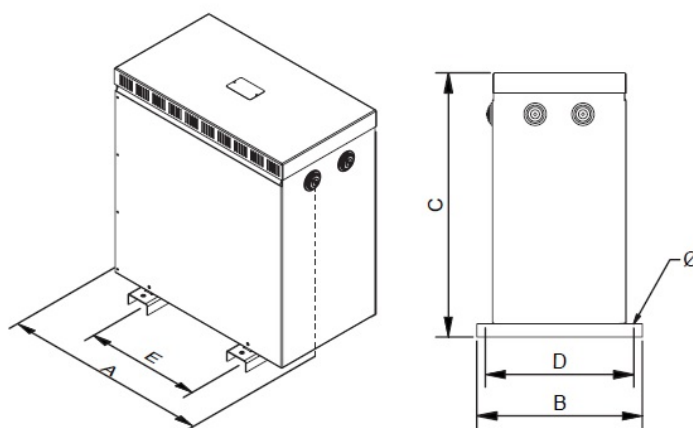
Adaptadores de impedancia para instalaciones de oficinas tipo seco, acabado en barniz anti-flash en caja metálica IP23 con protección para evitar los contactos directos a las partes eléctricas.



Características técnicas

| | |
|---------------------------|---------------------------------------------------|
| Intensidad nominal | 160 A (fase) |
| Tensión de línea | 400 V |
| Frecuencia | 50/60 Hz |
| Grado de protección | IP-23/IK-08 |
| Refrigeración | ANAN |
| Temperatura ambiente | 45 °C |
| Incremento de temperatura | Clase F - 155 °C |
| Aislantes | Clase H - 180 °C |
| Bobinado | Clase HC - 200 °C |
| Tensión de prueba | 3 kV (1 min, 50 Hz) |
| Normas | IEC/EN/UNE-EN 60076 61000-3-2/4, CE y IEE 519, CE |
| Peso | 21,5 kg |

Dimensiones



Dimensiones (AxBxCxDxE): 315x230x315x205x200 mm 6∅

Conexión eléctrico

| Configuración | Con solo uno C25D-0 o C25D-180 | Combinación de dos C25D-0 y C25D-180 | Único C30D |
|----------------------------------------|-----------------------------------|-----------------------------------------|-----------------------------------|
| Filtrado proveniente de la carga | 3°, 9° y 15° | 3°, 5°, 7°, 9°, 15°, 17° y 19° | 3°, 5°, 7°, 9°, 15°, 17° y 19° |
| Reducción intensidad fase | 15% | 45% | 45% |
| Reducción THDI | 45% | 85% | 85% |
| Reducción THDV | 40% | 65% | 85% |

Adaptadores de impedancia para instalaciones de oficinas tipo seco, acabado en barniz anti-flash en caja metálica IP23 con protección para evitar los contactos directos a las partes eléctricas.

Ventajas

Acabado en barniz anti-flash, ofreciendo:

- Protección contra ambientes corrosivos.
- Aumento del aislamiento eléctrico.
- Alto poder de compactación.
- Reducción del nivel de ruido.
- Aumento de la vida útil del producto.

Envoltente IP-23, caja metálica pintada con epoxy poliéster RAL 7035 (cat. C2 ISO 12994-2).

Clase de seguridad I.

Posibilidad de fabricación a medida si las especificaciones estándar no son las requeridas.

Observaciones técnicas:

- Adaptador de impedancia que complementa a la serie C20D y C22D.
- Para más información, consulte nuestra guía de aplicación de compensadores.

Aplicaciones

- Instalación conjunta con los compensadores C20D y C22D.

Accesorios disponibles

- Protecciones tanto en primario como secundario.
- Una, dos y hasta 3 pantallas electroesáticas.
- Clase II.
- Ruedas.
- Sondas PT100, PTC or Bimetálicas.
- Pintura C5.
- Diferentes RAL.
- Centralita de temperatura.
- Sistema anti condensación.
- Diferentes IP hasta IP-65.

Descargas
