

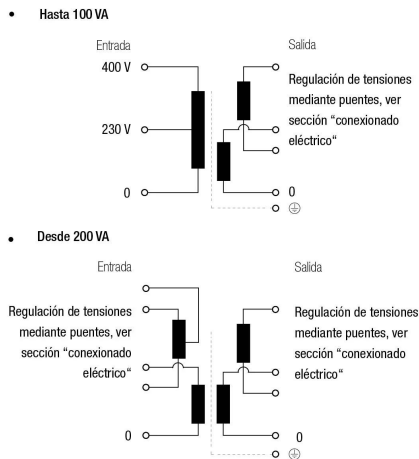
Transformadores de control y maniobra monofásicos tipo seco con envoltorio de resina IP54 para instalación en exteriores.



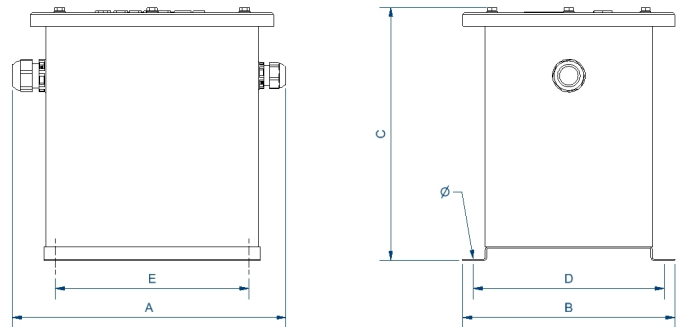
Características técnicas

Potencia	2000 VA
Tensión de entrada	230/400/460 V
Tensión de salida	115/230 V
Frecuencia	50/60 Hz
Grado de protección	IP-54
Temperatura ambiente	45 °C
Refrigeración	AN
Incremento de temperatura	Clase B - 130 °C
Aislantes	Clase H - 180 °C
Bobinado	Clase HC - 200 °C
Tensión de prueba	4,6 kV (1 min, 50 Hz) pri-sec - 3,2 kV (1 min, 50 Hz) pri-tierra - 2,5 kV (1 min, 50 Hz) sec-tierra
Normas	IEC/EN/UNE-EN 61558, CE
Fijación	Tornillería
Peso	49,2 kg

Esquema eléctrico

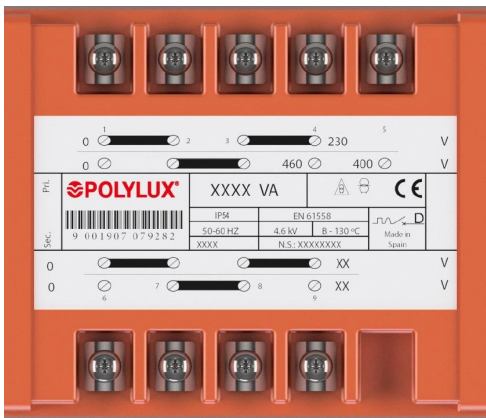


Dimensiones



Dimensiones (AxBxCxDxE): 260x272x330x250x238 mm 7Ø

Conexión eléctrica



≥ 200 VA

Entrada:

230 V

Conexión: 1-4
Puentes: 1-2 / 3-4;

400 V

Conexión: 1-5
Puentes: 2-3

460 V

Conexión: 1-4
Puentes: 2-3

Salida:

IPB 12 V

IPD 115 V

IPB 24 V

IPD 230 V

Conexión: 6-9

Puentes: 6-7 / 8-9

Conexión: 6-9

Puentes: 7-8

Transformadores de control y maniobra monofásicos tipo seco con envoltente de resina IP54 para instalación en exteriores.

Ventajas

Transformador tipo seco.

Envoltente IP-54.

Completamente encapsulado en resina.

Ninguna parte eléctrica del transformador es accesible directamente por el usuario.

Plena potencia en todas las tomas.

Selección de tensiones mediante puentes metálicos (incluidos).

Posibilidad de fabricación a medida si las especificaciones estándar no son las requeridas.

Aplicaciones

- Los transformadores IP están especialmente diseñados para adaptar tensiones en aplicaciones de maniobra y control tanto en entornos domésticos como industriales cuando se requiere un grado de protección elevado.
- Gracias al encapsulado en resina los transformadores de la Serie N son la óptima solución para zonas zonas húmedas con altas grados de corrosión y polvo.
- Zonas con altos niveles de vibraciones.

Accesorios disponibles

Descargas
