

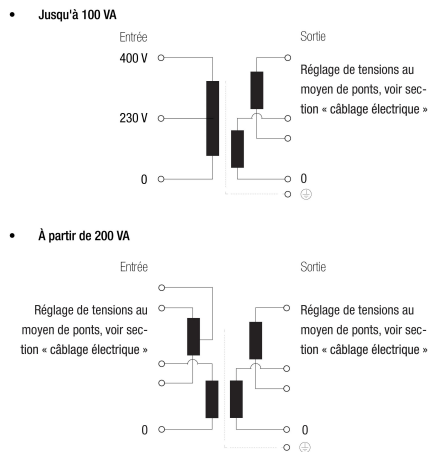
Transformateurs de commande et de commutation monophasés de type sec avec boîtier en résine IP54 pour une installation à l'extérieur.



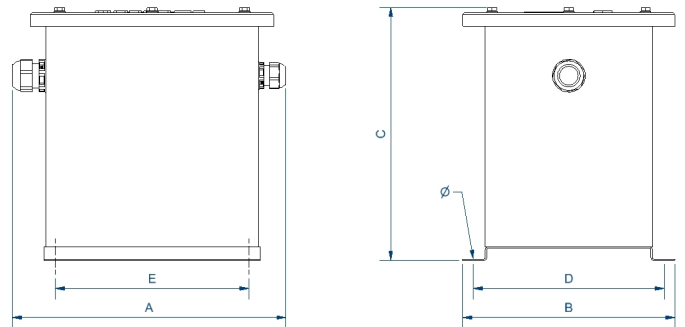
Caractéristiques techniques

Puissance	2000 VA
Entrée	230/400/460 V
Sortie	115/230 V
Fréquence	50/60 Hz
Degré de protection	IP-54
Température ambiante	45 °C
Réfrigération	AN
Augmentation température	Classe B - 130 °C
Isolation	Classe H - 180 °C
Bobinage	Classe HC - 200 °C
Tension d'essai	4,6 kV (1 min, 50 Hz) pri-sec - 3,2 kV (1 min, 50 Hz) pri-terre - 2,5 kV (1 min, 50 Hz) sec-terre
Normes	IEC/EN/UNE-EN 61558, CE
Fixation	Visserie
Poids	49,2 kg

Schéma électrique

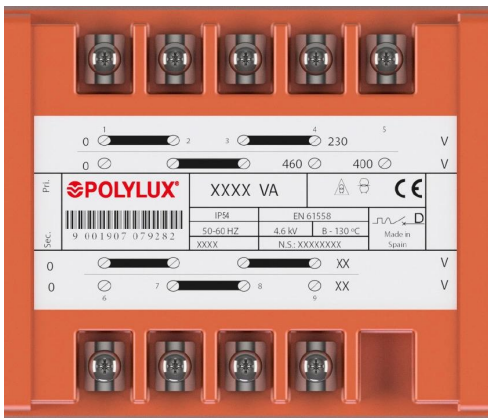


Dimensions



Dimensions (AxBxCxDxE): 260x272x330x250x238 mm 7Ø

Connexion électrique



≥ 200 VA

Entrée:

230 V

Connexion: 1-4
Ponts: 1-2 / 3-4;

400 V

Connexion: 1-5
Ponts: 2-3

460 V

Connexion: 1-4
Ponts: 2-3

Sortie:

IPB 12 V

IPD 115 V

IPB 24 V

IPD 230 V

Connexion: 6-9
Ponts: 6-7 / 8-9

Connexion: 6-9
Ponts: 7-8

Transformateurs de commande et de commutation monophasés de type sec avec boîtier en résine IP54 pour une installation à l'extérieur.

Avantages

Transformateur de type sec

Enveloppe IP-54 : Entièrement encapsulé dans la résine.

Aucune partie électrique du transformateur n'est directement accessible par l'utilisateur.

Pleine puissance sur toutes les prises.

Sélection de la tension par cavaliers métalliques (inclus).

Possibilité de fabrication sur mesure selon les spécifications du client.

Applications

- Les transformateurs IP sont spécialement conçus pour l'adaptation de la tension dans les applications de commutation et de contrôle dans les environnements domestiques et industriels où un degré élevé de protection est requis.
- Grâce à l'encapsulation en résine, les transformateurs de la série N constituent la solution optimale pour les zones humides présentant des niveaux élevés de corrosion et de poussière.
- Zones avec des niveaux de vibration élevés.

Accessoires

Accessoires disponibles

- Écrans électrostatiques : primaire / secondaire, primaire / terre, secondaire / terre.

Téléchargement

- [Certificat CE](#)