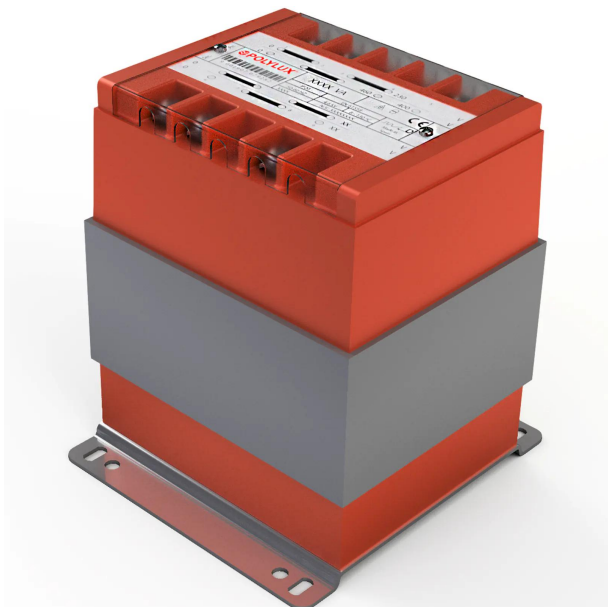


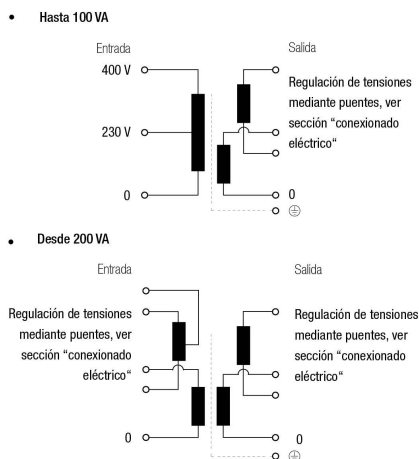
Transformadores de control y maniobra encapsulados en resina monofásicos tipo seco, IP20 con protección para evitar los contactos directos a las partes eléctricas.



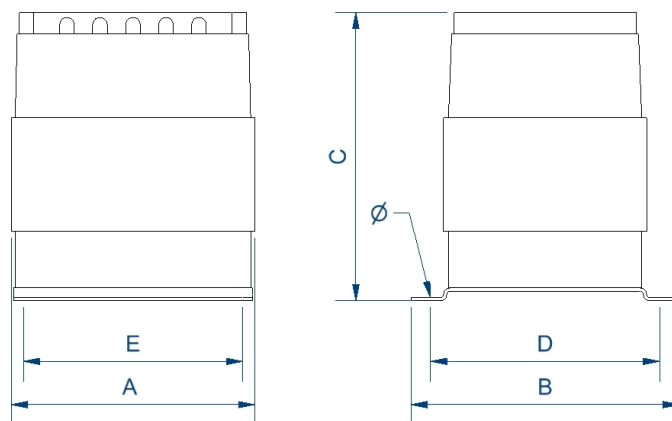
Características técnicas

Potencia	3150 VA
Tensión de entrada	230/400/460 V
Tensión de salida	115/230 V
Frecuencia	50/60 Hz
Grado de protección	IP-20
Refrigeración	AN
Temperatura ambiente	45 °C
Incremento de temperatura	Clase B - 130 °C
Aislantes	Clase H - 180 °C
Bobinado	Clase HC - 200 °C
Tensión de prueba	4,6 kV (1 min, 50 Hz) pri-sec 3,2 kV (1 min, 50 Hz) pri-tierra 2,5 kV (1 min, 50 Hz) sec-tierra
Normas	IEC/EN/UNE-EN 61558, CE
Fijación	Tornillería
Peso	35,8 kg

Esquema eléctrico

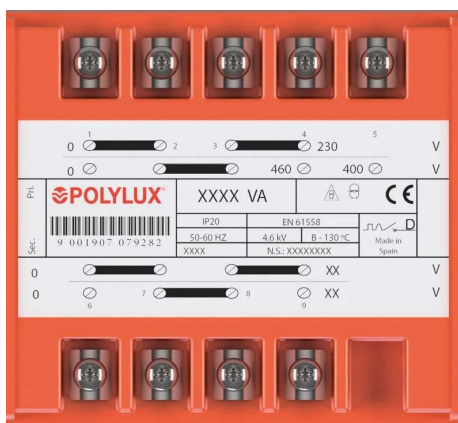


Dimensiones



Dimensiones (AxBxCxDxE): 195x198x268x178x173 mm 7Ø

Conexión eléctrica



≥ 200 VA

Entrada:

230 V

Conexión: 1-4
Puentes: 1-2 / 3-4

400 V

Conexión: 1-5
Puentes: 2-3

460 V

Conexión: 1-4
Puentes: 2-3

Salida:

Referencia NB 12 V
Referencia NC 24 V
Referencia ND 115 V

Conexión: 6-9
Puentes: 6-7 / 8-9

Referencia NB 24 V
Referencia NC 48 V
Referencia ND 230 V

Conexión: 6-9
Puentes: 7-8

Ventajas

Transformador tipo seco.

Envolvente IP-20:

- Encapsulado en resina.

Ninguna parte eléctrica del transformador es accesible directamente por el usuario.

Plena potencia en todas las tomas.

Selección de tensiones mediante puentes metálicos (incluidos).

Fijación mediante carril DIN (hasta 100VA) o tornillería.

Posibilidad de fabricación a medida si las especificaciones estándar no son las requeridas.

Aplicaciones

- Los transformadores P, Q y N están especialmente diseñados para adaptar tensiones en aplicaciones de maniobra y control tanto en entornos domésticos como industriales así como en armarios eléctricos.
- Otra aplicación importante es el aislamiento galvánico de instalaciones por motivos de seguridad, así como la generación de neutros referenciados a tierra.
- Gracias al encapsulado en resina los transformadores de la Serie N son la óptima solución para zonas zonas húmedas con altas grados de corrosión y polvo.
- Zonas con altos niveles de vibraciones.

Accesorios disponibles

Descargas

- Configuración de puentes de la serie P / Q / N, Potencia:25-100 VA. [Ver video](#)
- Configuración de puentes de la serie P / Q / N, Potencia:160-5000 VA. [Ver video](#)