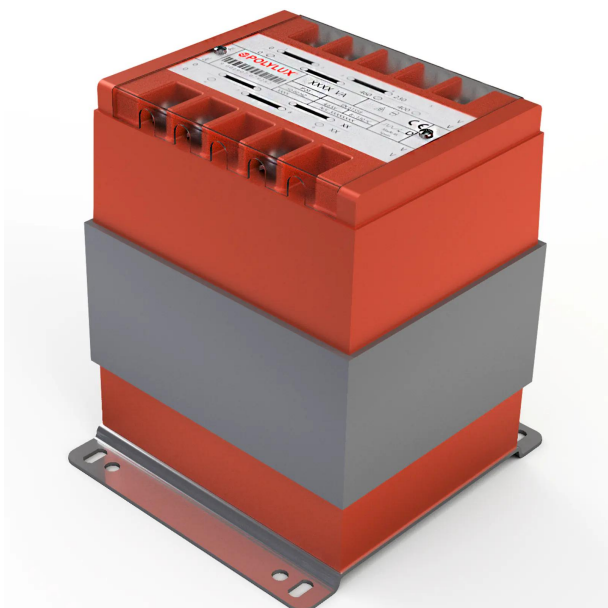


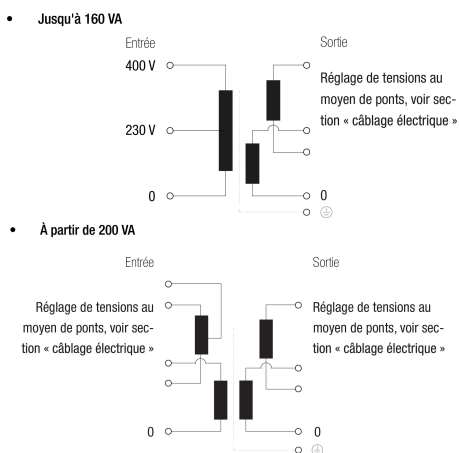
Transformateurs de commande et de commutation encapsulés dans une résine monophasée de type sec, IP20 avec protection pour éviter tout contact direct avec les parties électriques.



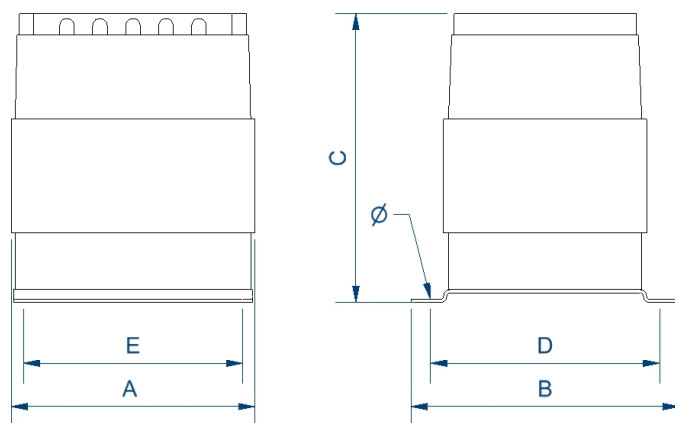
Caractéristiques techniques

Puissance	5000 VA
Entrée	230/400/460 V
Sortie	115/230 V
Fréquence	50/60 Hz
Degré de protection	IP-20
Réfrigération	AN
Température ambiante	45 °C
Augmentation température	Classe B - 130 °C
Isolation	Classe H - 180 °C
Bobinage	Classe HC - 200 °C
Tension d'essai	4,6 kV (1 min, 50 Hz) pri-sec - 3,2 kV (1 min, 50 Hz) pri-terre - 2,5 kV (1 min, 50 Hz) sec-terre
Normes	IEC/EN/UNE-EN 61558, CE
Fixation	Visserie
Poids	55 kg

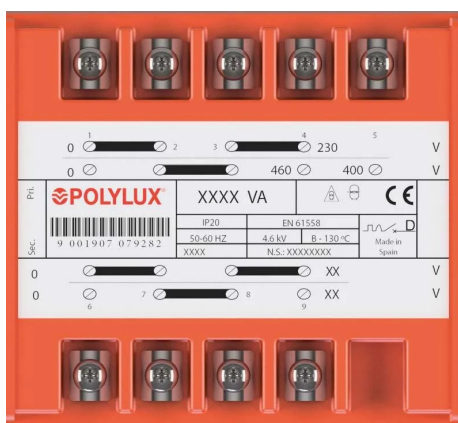
Schéma électrique



Dimensions



Connexion électrique



≥ 200 VA

Entrée:

230 V

Connexion: 1-4
Ponts: 1-2 / 3-4

400 V

Connexion: 1-5
Ponts: 2-3

460 V

Connexion: 1-4
Ponts: 2-3

Sortie:

Référence NB 12 V
Référence NC 24 V
Référence ND 115 V

Référence NB 24 V
Référence NC 48 V
Référence ND 230 V

Connexion: 6-9
Ponts: 6-7 / 8-9

Connexion: 6-9
Ponts: 7-8

Transformateurs de commande et de commutation encapsulés dans une résine monophasée de type sec, IP20 avec protection pour éviter tout contact direct avec les parties électriques.

Avantages

Transformateur de type sec

Boîtier IP-20 :

- Encapsulé dans de la résine.

Aucune partie électrique du transformateur n'est directement accessible par l'utilisateur.

Pleine puissance sur toutes les prises.

Sélection de la tension par cavaliers métalliques (inclus).

Rail DIN (jusqu'à 100VA) ou fixation par vis.

Possibilité de fabrication sur mesure selon les spécifications du client.

Applications

- Les transformateurs P, Q et N sont spécialement conçus pour adapter les tensions dans les applications de commutation et de contrôle dans les environnements domestiques et industriels ainsi que dans les armoires électriques.
- Une autre application importante est l'isolement galvanique des installations pour des raisons de sécurité, ainsi que la génération de neutres référencés à la terre.
- Grâce à la résine, les transformateurs de la série Q sont la solution optimale pour les zones à températures ambiantes élevées et les zones humides avec des niveaux élevés de corrosion et de poussière.
- Zones avec des niveaux de vibration élevés.

Accessoires

Accessoires disponibles

- Écrans électrostatiques : primaire / secondaire, primaire / terre, secondaire / terre.

Téléchargement

- Configuration des cavaliers de la série P / Q / N, Puissance : 25-100 VA. [Voir la vidéo](#)
- Configuration des cavaliers de la série P / Q / N, Puissance : 160-5000 VA. [Voir la vidéo](#)