

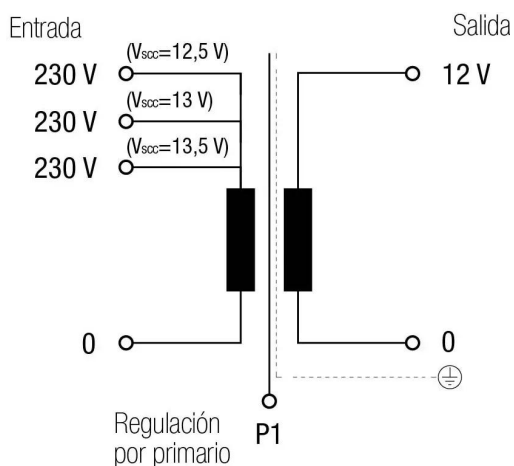
Transformadores monofásicos de aislamiento encapsulados en envoltente IP54, acabado en barniz anti-flash para alimentar focos halógenos de piscinas y jardines con pantalla de cobre entre primario y secundario.



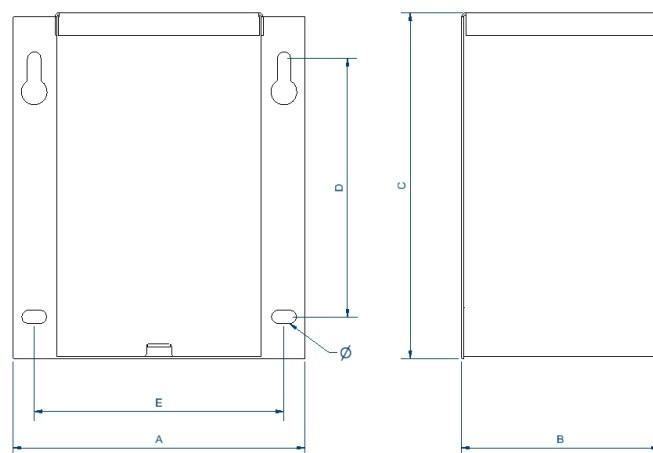
Características técnicas

Potencia	100 VA
Tensión de entrada	230 V
Tensión de salida	12,5 - 13 - 13,5 V
Frecuencia	50/60 Hz
Grado de protección	IP-54
Refrigeración	ANAN
Temperatura ambiente	45 °C
Incremento de temperatura	Clase B - 130 °C
Aislantes	Clase H - 180 °C
Bobinado	Clase HC - 200 °C
Tensión de prueba	3 kV (1 min, 50 Hz)
Normas	IEC/EN/UNE-EN 61558, CE
Fijación	Tornillería
Peso	3,9 kg

Esquema eléctrico



Dimensiones



Conexión eléctrico

1	2	3	4	5	6	7
0V	30m	20m	10m		0V	12V
Entrada		230V				
POLYLUX		100 VA		50 - 60 Hz		
				EN 61558		
S.N.:XXXXXX		PIPZ100				
PRECAUCIÓN: CONECTAR TENSIÓN DE ENTRADA ENTRE TERMINALES 1-2 o 1-3 o 1-4						

PIPZ 100

Entrada:

- 230 V (distancia entre foto y transformador 30 metros)
- 230 V (distancia entre foto y transformador 20 metros)
- 230 V (distancia entre foto y transformador 10 metros)

- Conexión: 1-2
- Conexión: 1-3
- Conexión: 1-4

Salida:

12 V

Conexión: 6-7

Transformadores monofásicos de aislamiento encapsulados en envoltente IP54, acabado en barniz anti-flash para alimentar focos halógenos de piscinas y jardines con pantalla de cobre entre primario y secundario.

Ventajas

Transformador tipo seco encapsulado en resina.

Ventajas de la tecnología de resina:

- Protección contra ambientes corrosivos.
- Protección contra niveles elevados de vibraciones.
- Protección contra esfuerzos electrodinámicos.
- Reducción del nivel de ruido.
- Aumento de la vida útil del producto.

Envoltente IP-54, caja metálica pintada con epoxy poliéster.

Clase de seguridad I.

Incluye pantalla electrostática y regulación por el primario según distancia entre foco y transformador (100VA (10m, 20m, 30m) en 300 VA y 600VA (10m, 25m, 40m)).

Posibilidad de fabricación a medida si las especificaciones estándar no son las requeridas.

Descargas

- [Certificado CE.](#)