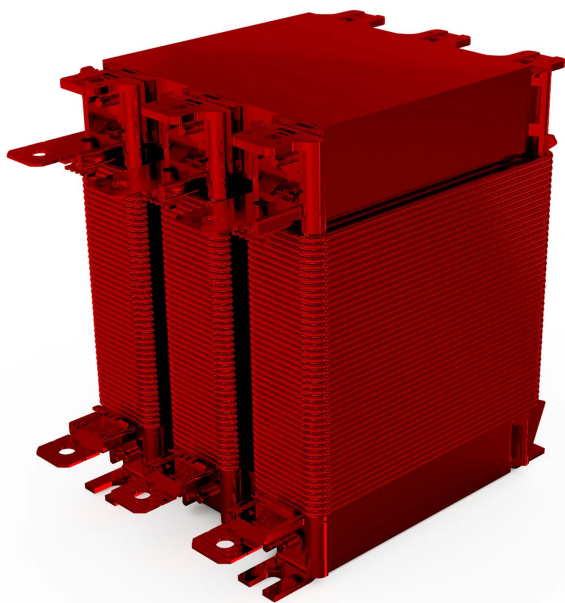


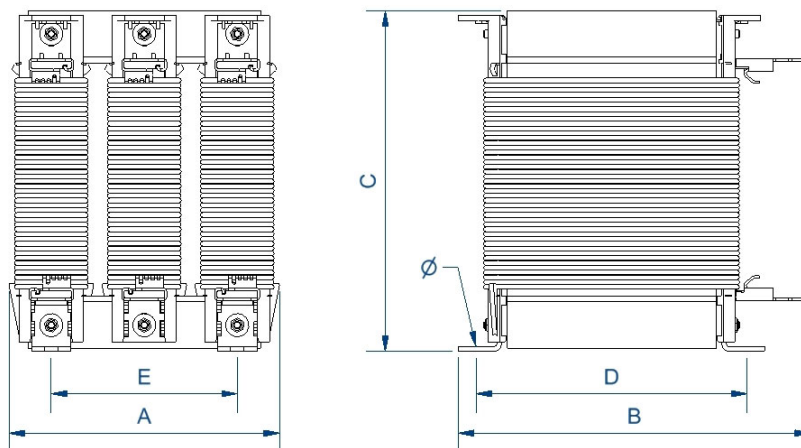
Inductances de réjection triphasées avec protection bimétallique contre la surchauffe et facteur de filtrage de 7%, finition en résine et vernis anti-flash.



Caractéristiques techniques

Ligne de tension	400 V
Puissance de condensateur	50 kvar (460 V, 50 Hz)
Puissance efficace	43,1 kvar
Courant assigné	41,4 A
Self	1,8479 mH (50 Hz)
Tolérance d'inductance	0,03
Fréquence résonance	134 Hz (p 14%)
Courants harmoniques	I3 - 10%, I5 - 9%, I7 - 5%
Thermal facteur surcharge	0,05
Fréquence	50 Hz
Degré de protection	IP-00
Réfrigération	AN
Température ambiante	45 °C
Augmentation température	Classe F - 155 °C
Isolation	Classe H - 180 °C
Bobinage	Classe HC - 200 °C
Tension d'essai	3 kV (1 min, 50 Hz)
Normes	IEC/EN/UNE-EN 60076-6, CE
Fixation	Visserie
Inclus	Bimetal thermal protection
Poids	41,4 kg

Dimensions



Dimensions (AxBxCxDxE): 240x235x320x160x160 mm 9Ø

Inductances de réjection triphasées avec protection bimétallique contre la surchauffe et facteur de filtrage de 7%, finition en résine et vernis anti-flash.

Avantages

Finition vernie anti-flash, offrant :

- Protection contre les atmosphères corrosives.
- Meilleur l'isolement électrique.
- Haut pouvoir de compactation.
- Réduction du niveau de bruit.
- Augmentation de la durée de vie du produit.

Facteur de filtrage p=14%.

Tension du condensateur 440 V à 50 Hz et fréquence de résonance 210 Hz.

Classe de sécurité I.

Comprend une protection thermique contre la surchauffe.

Les inductances accordées à 189Hz sont les plus courantes.

Possibilité de fabrication sur mesure selon les spécifications du client.

Applications

Les inductances RTF14X sont conçues pour protéger les batteries de condensateurs de correction du facteur de puissance contre les harmoniques.

Remarques techniques sur l'utilisation des selfs de réjection :

- Elles empêchent les résonances entre l'inductance du transformateur d'alimentation et la capacité de la batterie de condensateurs.
- Elles éliminent les surtensions et les surintensités du transformateur et de la batterie de condensateurs.
- Ils protègent les condensateurs contre les harmoniques et empêchent leur vieillissement prématuré.
- Ils limitent les pointes de connexion des batteries de condensateurs, augmentant ainsi leur durée de vie et réduisant les microcoupures dans la tension d'alimentation.

Accessoires

Accessoires disponibles:

- Sonde PT100
- Sonde PTC.
- Différentes bornes.

Téléchargement

- [Certificat CE.](#)