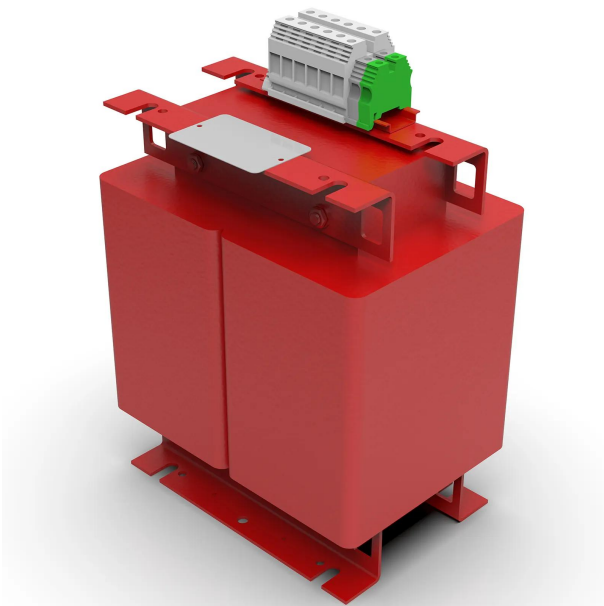


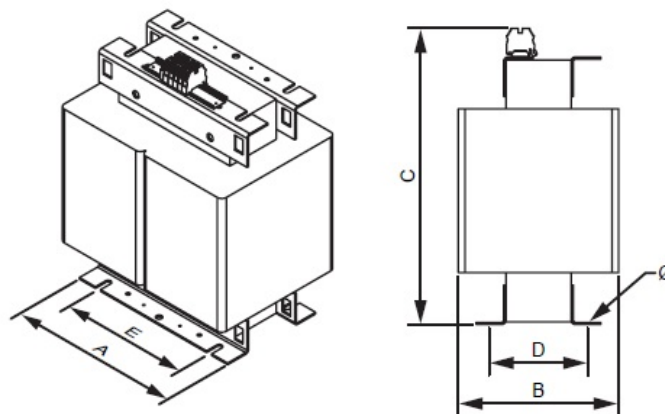
Transformateurs d'isolement monophasés à sec encapsulés dans de la résine pour les environnements à forte corrosion et à fortes vibrations.

## Caractéristiques techniques

Puissance	4 kVA
Entrée	230 V
Sortie	230 V
Fréquence	50/60 Hz
Degré de protection	IP-00
Réfrigération	AN
Température ambiante	45 °C
Augmentation température	Classe F
Isolation	Classe F - 155 °C
Bobinage	Classe HC - 200 °C
Tension d'essai	3 kV (1 min, 50 Hz)
Normes	IEC/EN/UNE-EN 61558, CE
Inclus	Protection thermique bimétal
Poids	44 kg

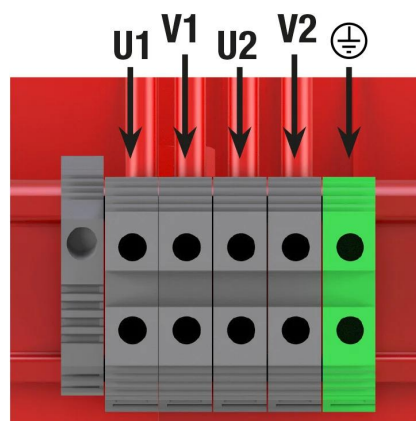


## Dimensions



Dimensions (AxBxCxDxE): 240x158x353x122x180 mm 11Ø

## Connexion électrique



Transformateurs d'isolement monophasés à sec encapsulés dans de la résine pour les environnements à forte corrosion et à fortes vibrations.

## Avantages

---

Transformateur de type sec enrobage en résine ignifuge.

L'enrobage à la résine offre plusieurs avantages :

- Protection contre les atmosphères corrosives.
- Améliore l'isolement électrique.
- Haut pouvoir de compactage.
- Réduction du niveau de bruit.
- Augmentation de la durée de vie du produit.

Livré avec des éléments de levage.

Classe de sécurité I.

Possibilité de fabrication sur mesure selon les spécifications du client.

## Applications

---

- Les transformateurs TK sont utilisés pour l'isolement galvanique des installations électriques pour des raisons de sécurité.
- Ils sont également utilisés pour générer des neutres référencés à la terre dans les installations monophasées de forte puissance.
- D'autre part, dans les installations où il peut y avoir plusieurs fuites à la terre, les transformateurs TK assurent l'alimentation en évitant le déclenchement du disjoncteur différentiel principal.
- Dans les installations où il peut y avoir de petites pointes de tension ou du bruit électrique, les transformateurs TK aident à améliorer la qualité du signal qui alimente les charges.

## Accessoires

---

Accessoires disponibles

- Protections primaires et secondaires
- Un, deux et jusqu'à 3 écrans électrostatiques
- Classe II
- Roues
- Sondes PT100, PTC ou bimétalliques
- Peinteure C5.
- RAL différent
- Unité de contrôle de la température
- Système anti-condensation
- Différents indices de protection IP jusqu'à IP-65

## Téléchargements

---

- [L'obtention du neutre - Pontage TK \(sortie PH+N\).](#)
- [Manuel d'installation et de maintenance](#)
- [Certificat CE.](#)