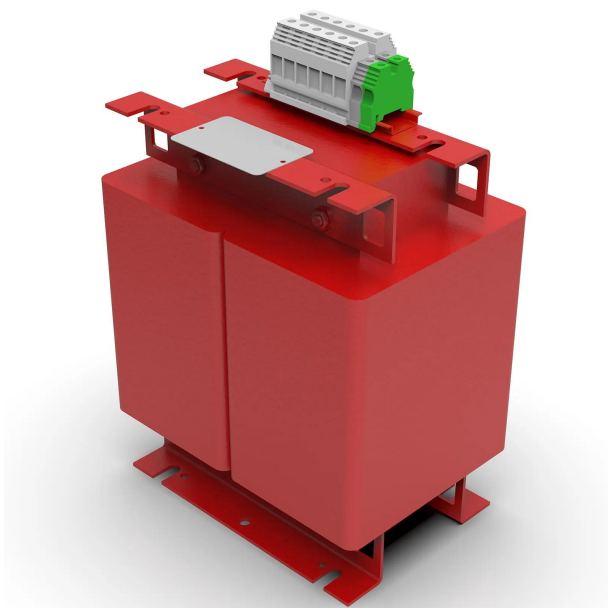


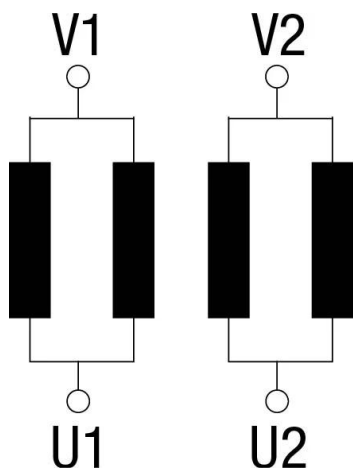
Transformadores de aislamiento monofásicos tipo seco encapsulados en resina para ambientes de alta corrosión y vibración.



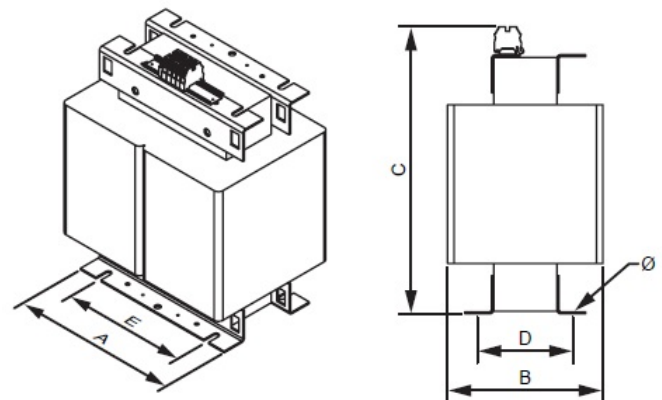
Características técnicas

Potencia	50 kVA
Tensión de entrada	230 V
Tensión de salida	230 V
Frecuencia	50/60 Hz
Grado de protección	IP-00
Refrigeración	AN
Temperatura ambiente	45 °C
Incremento de temperatura	Clase H - 180 °C
Aislantes	Clase H - 180 °C
Bobinado	Clase HC - 200 °C
Tensión de prueba	3 kV (1 min, 50 Hz)
Normas	IEC/EN/UNE-EN 60076, CE
Peso	260 kg

Esquema eléctrico

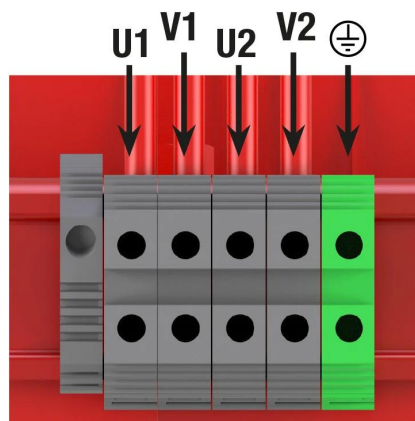


Dimensiones



Dimensiones (AxBxCxDxE): 440x360x679x206x250 mm 11Ø

Conexión eléctrica



Ventajas

Transformador tipo seco encapsulado en resina.

El encapsulado en resina ofrece varias ventajas como:

- Protección contra ambientes corrosivos.
- Aumento del aislamiento eléctrico.
- Alto poder de compactación.
- Disminución de fuerzas electromecánicas internas.
- Reducción del nivel de ruido.
- Aumento de la vida útil del producto.

Clase de seguridad I.

Incluye pernos de elevación a partir de 10 kVA.

Posibilidad de fabricación a medida si las especificaciones estándar no son las requeridas.

Aplicaciones

- Los transformadores TK son utilizados para el aislamiento galvánico de instalaciones monofásicas en los sectores industrial y terciario, por motivos de seguridad.
- También son utilizados en la generación de neutros referenciados a tierra en instalaciones monofásicas de elevada potencia.
- Por otro lado en instalaciones donde pueda haber varias fugas a tierra, los transformadores TK aseguran el suministro evitando el disparo del interruptor diferencial general.
- En instalaciones donde pueda haber pequeños picos de tensión o ruido eléctrico, los transformadores TK ayudan a mejorar la calidad de la señal que alimenta a las cargas.
- En instalaciones exteriores donde las condiciones climatológicas son adversas, la versión TKZ con envolvente exterior IP-54 ofrece una solución óptima.

Accesorios disponibles

- Sonda PT100.
- Sonda Bimetal.
- Sonda PTC.
- Centralita de temperatura.
- Instalación en el interior de envolventes.

Descargas

- [Generación de neutro - Puentes TK \(salida F+N\).](#)
- [Manual de instalación y mantenimiento.](#)
- [Certificado CE.](#)