

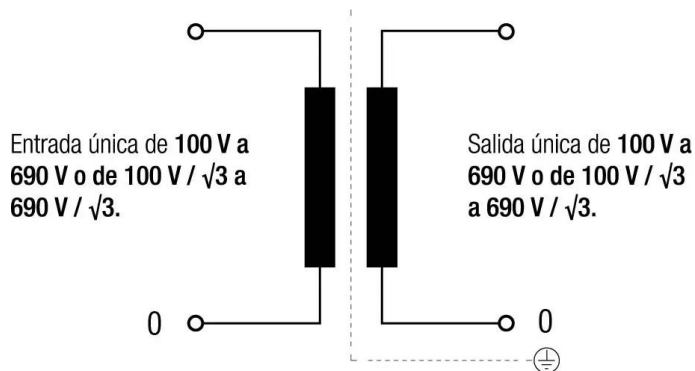
Transformadores monofásicos de medida encapsulados en resina tipo seco, IP20 con protección para evitar los contactos directos a las partes eléctricas.



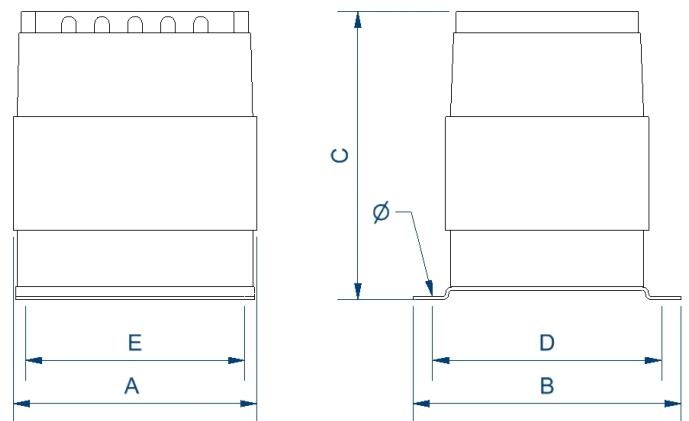
Características técnicas

Potencia	150/200/300 VA (Cl. 0,2/0,5/1)
Tensión de entrada	100..500 V (/√3)
Tensión de salida	100..110 V (/√3)
Frecuencia	50/60 Hz
Grado de protección	IP-20
Refrigeración	ANAN
Temperatura ambiente	45 °C
Potencia Térmica	6 veces la potencia nominal
Sobretensión	1,2 veces la tensión nominal
Incremento de temperatura	Clase B - 130 °C
Aislantes	Clase H - 180 °C
Bobinado	Clase HC - 200 °C
Tensión de prueba	3 kV (1 min, 50 Hz)
Normas	IEC/EN/UNE-EN 61869-3, CE
Fijación	Tornillería
Peso	16,9 kg

Esquema eléctrico



Dimensiones



Dimensiones (AxBxCxDxE): 150x165x210x145x125 mm 7∅

Transformadores monofásicos de medida encapsulados en resina tipo seco, IP20 con protección para evitar los contactos directos a las partes eléctricas.

Ventajas

Envolvente IP-20 con caja de polímero de última generación ignífuga V-0 según UL94.

Clase de seguridad I, convertible en clase II.

Incluye indicador de funcionamiento LED.

Fijación en carril DIN o tornillería para TM50.

Robustez, precisión y bajo calentamiento.

Clases de precisión 0,2 / 0,5 / 1 según potencia.

Núcleo de alta calidad y bajas pérdidas.

Acepta una sobretensión continua de 1,2 veces la tensión nominal y una potencia térmica de 6 veces la potencia nominal.

Posibilidad de fabricación a medida en caso de que las especificaciones estándar no fuesen adecuadas.

Aplicaciones

- La función de un transformador de medida es la de proporcionar una tensión precisa a la salida, aislándola de la entrada. Por un lado se consigue reducir la tensión a un valor más bajo de alta precisión y por otro lado, se consigue aislar el circuito de alta tensión del circuito de medida.

Accesorios disponibles

- Fusible.

Descargas

- [Certificado CE.](#)