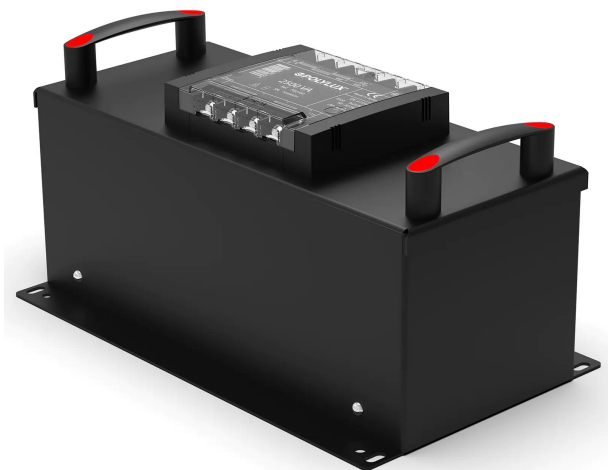


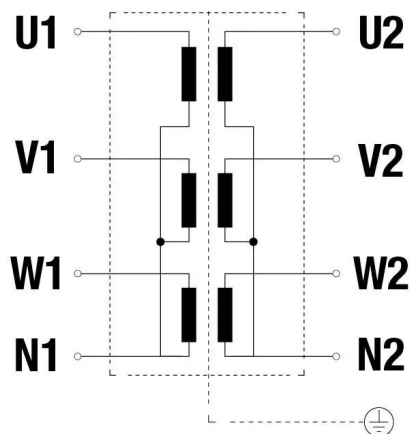
Transformadores de aislamiento trifásicos de medida encapsulados en resina tipo seco, para ambientes de alta corrosión y vibración.



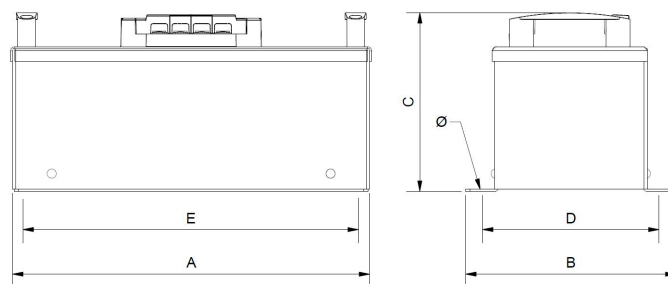
Características técnicas

Potencia	200(CL.0,2)-300(CL.0,5)-400(CL.1)VA
Tensión de entrada	100..500 V
Tensión de salida	100..110 V
Frecuencia	50/60 Hz
Grupo de conexión	Dd0/Dyn11/Dyn5/Yd5/Yyn0/Yzn11/Dzn0/Yyn0
Grado de protección	IP-20
Refrigeración	AN
Temperatura ambiente	45 °C
Potencia Térmica	6 veces la potencia nominal
Sobretensión	1,2 veces la tensión nominal
Incremento de temperatura	Clase B - 130 °C
Aislantes	Clase H - 180 °C
Bobinado	Clase HC - 200 °C
Tensión de prueba	3 kV (1 min, 50 Hz)
Normas	IEC/EN/UNE-EN 61869-3, CE
Fijación	Tornillería
Peso	35,6 kg

Esquema eléctrico



Dimensiones



Dimensiones (AxBxCxDxE): 350x200x170x170x325 mm 6Ø

Conexión eléctrica



Transformadores de aislamiento trifásicos de medida encapsulados en resina tipo seco, para ambientes de alta corrosión y vibración.

Ventajas

Envolvente IP-20 con caja metálica pintura epoxi.

Relleno en resina:

- Protección contra ambientes corrosivos.
- Protección contra niveles elevados de vibraciones.
- Protección contra esfuerzos electrodinámicos.
- Reducción del nivel de ruido.
- Aumento de la vida útil del producto.

Clase de seguridad I, convertible en clase II.

Incluye indicador de funcionamiento LED.

Fijación mediante carril DIN o tornillería.

Robustez, precisión y bajo calentamiento.

Clases de precisión 0,2 / 0,5 / 1 según potencia.

Núcleo de alta calidad y bajas pérdidas.

Acepta una sobretensión continua de 1,2 veces la tensión nominal y una potencia térmica de 6 veces la potencia nominal.

Posibilidad de fabricación a medida en caso de que las especificaciones estándar no fuesen adecuadas.

Aplicaciones

- La función de un transformador de medida es la de proporcionar una tensión precisa a la salida, aislándola de la entrada. Por un lado se consigue reducir la tensión a un valor más bajo de alta precisión y por otro lado, se consigue aislar el circuito de alta tensión del circuito de medida.

Accesorios disponibles

Descargas

- [Certificado CE.](#)