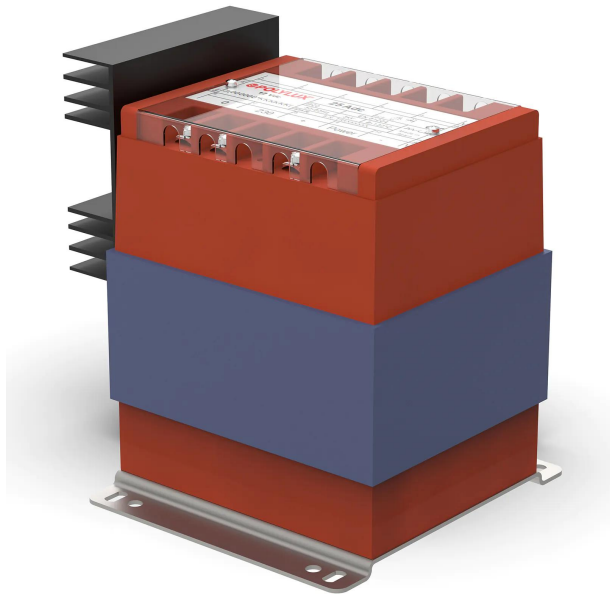


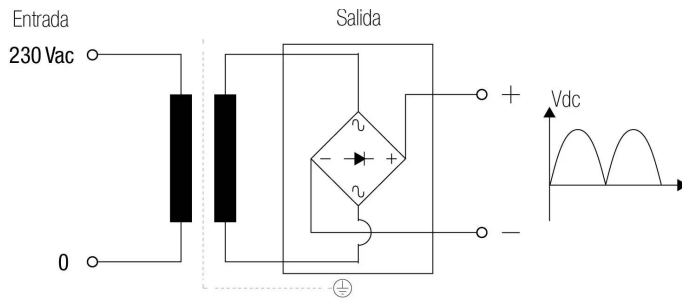
Transformadores rectificadores sin filtro monofásicos encapsulado en resina con un rizado del 48% tipo seco, IP20 con protección para evitar los contactos directos a las partes eléctricas.



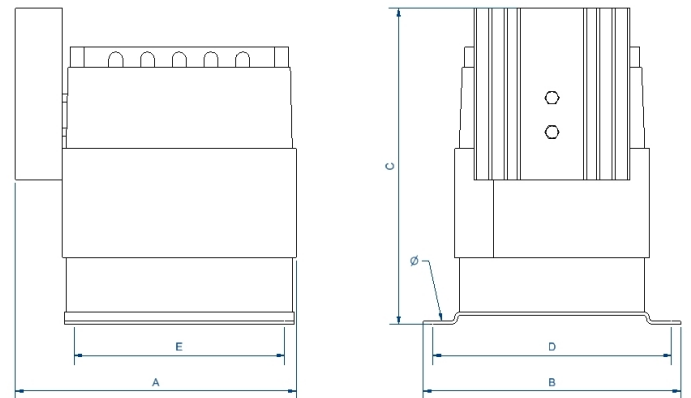
Características técnicas

| | |
|---------------------------|---|
| Potencia | 25 Adc |
| Tensión de entrada | 230 Vac |
| Tensión de salida | 12 Vdc |
| Rizado máximo (en %) | 48 |
| Frecuencia | 50/60 Hz |
| Grado de protección | IP-20 |
| Refrigeración | AN |
| Temperatura ambiente | 45 °C |
| Incremento de temperatura | Clase B - 130 °C |
| Aislantes | Clase H - 180 °C |
| Bobinado | Clase HC - 200 °C |
| Tensión de prueba | 3 kV (1 min, 50 Hz) pri-sec 3 kV (1 min, 50 Hz) pri-tierra 0,5 kV (1 min, 50 Hz) sec-tierra |
| Normas | IEC/EN/UNE-EN 61204, CE |
| Fijación | Tornillería |
| Peso | 6,3 kg |

Esquema eléctrico



Dimensiones



Dimensiones (AxBxCxDxE): 149x122x195 mm 7Ø

Transformadores rectificadores sin filtro monofásicos encapsulado en resina con un rizado del 48% tipo seco, IP20 con protección para evitar los contactos directos a las partes eléctricas.

Ventajas

Transformador rectificador tipo seco encapsulado en resina:

- Protección contra ambientes corrosivos.
- Protección contra niveles elevados de vibraciones.
- Protección contra esfuerzos electrodinámicos.
- Reducción del nivel de ruido.
- Aumento de la vida útil del producto.

Clase de seguridad I.

Incluye indicador de funcionamiento LED y fusible a partir de 300W.

Fijación en carril DIN o tornillería para: TRA1,6, TRA2,5, TRB1,6 y TRB2,5.

Posibilidad de fabricación a medida si las especificaciones estándar no son las requeridas.

Aplicaciones

- Los transformadores rectificadores TR se utilizan en aplicaciones en las que las cargas necesitan alimentación en continua y que puedan funcionar con un rizado de tensión del 48%.

Accesorios disponibles

- Fusible en primario.

Descargas
