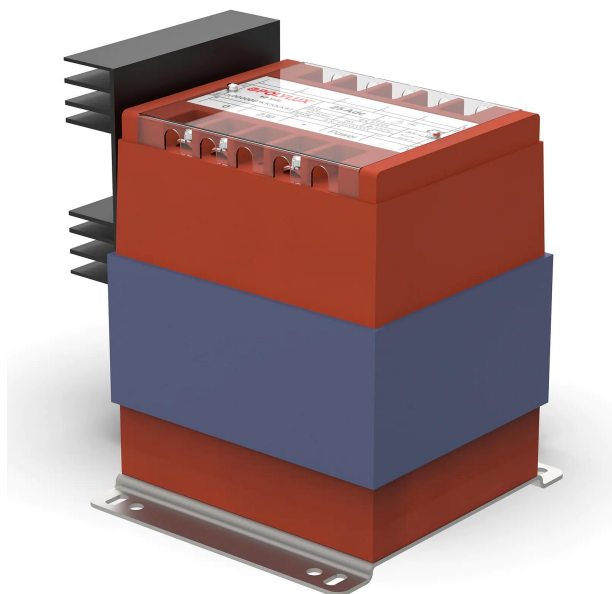


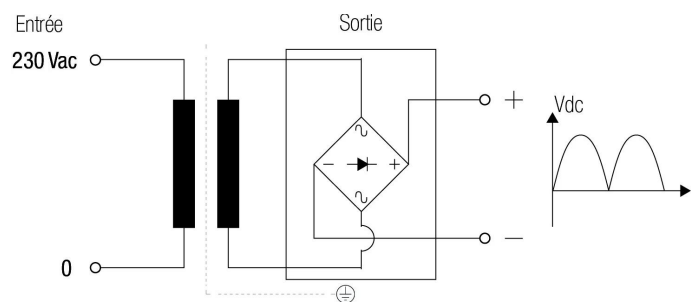
Transformateurs-redresseurs monophasés en résine encapsulée sans filtre avec 48 % d'ondulation à sec, IP20 avec protection pour éviter le contact direct avec les parties électriques.



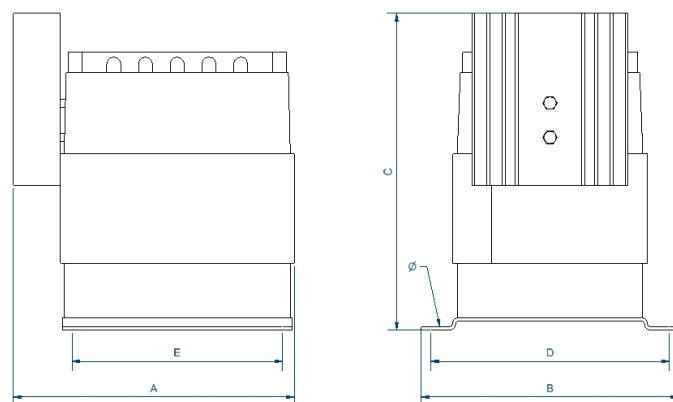
Caractéristiques techniques

Puissance	4 Adc
Entrée	230 Vac
Sortie	12 Vdc
Ondulation tension sortie	48
Fréquence	50/60 Hz
Degré de protection	IP-20
Réfrigération	AN
Température ambiante	45 °C
Augmentation température	Classe B - 130 °C
Isolation	Classe H - 180 °C
Bobinage	Classe HC - 200 °C
Tension d'essai	3 kV (1 min, 50 Hz) pri-sec - 3 kV (1 min, 50 Hz) pri-terre - 0,5 kV (1 min, 50 Hz) sec-terre
Normes	IEC/EN/UNE-EN 61204, CE
Fixation	Visserie
Poids	1,4 kg

Schéma électrique



Dimensions



Dimensions (AxBxCxDxE): 111x100x99 mm 6φ

Avantages

Transformateur redresseur de type sec encapsulé dans de la résine :

- Protection contre les atmosphères corrosives.
- Protection contre les niveaux de vibration élevés.
- Protection contre les contraintes électrodynamiques.
- Réduction du niveau de bruit.
- Augmentation de la durée de vie du produit.

Classe de sécurité I.

Comprend un indicateur de fonctionnement LED et un fusible de 300W.

Montage sur rail DIN ou à vis pour : TRA1,6, TRA2,5, TRB1,6 et TRB2,5.

Possibilité de fabrication sur mesure selon les spécifications du client.

Applications

- Les transformateurs redresseurs TR sont utilisés dans les applications où les charges nécessitent une alimentation en courant continu et peuvent fonctionner avec une ondulation de tension de 48%.

Accessoires

Accessoires disponibles

- Fusible dans le primaire
- Affichages primaire/secondaire, primaire/sol et secondaire/sol

Téléchargement

Certificat CE

- [CE Certification](#).