

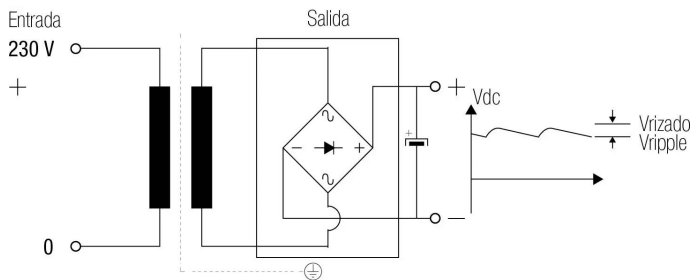
Transformadores rectificadores con filtro monofásicos encapsulados en resina con un rizado del 5% tipo seco, IP20 con protección para evitar los contactos directos a las partes eléctricas.



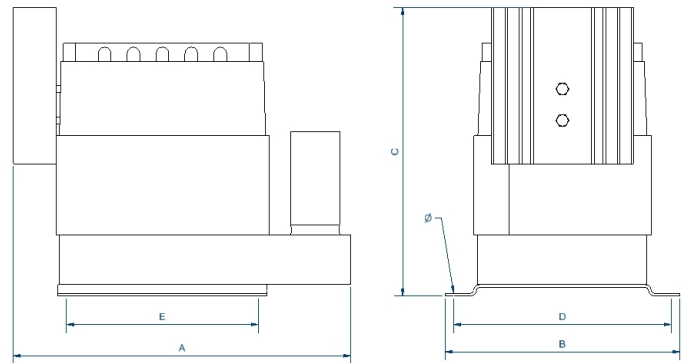
Características técnicas

Potencia	2,5 Adc
Tensión de entrada	230 Vac
Tensión de salida	48 Vdc
Rizado máximo (en %)	5
Frecuencia	50/60 Hz
Grado de protección	IP-20
Refrigeración	AN
Temperatura ambiente	45 °C
Incremento de temperatura	Clase B - 130 °C
Aislantes	Clase H - 180 °C
Bobinado	Clase HC - 200 °C
Tensión de prueba	3 kV (1 min, 50 Hz) pri-sec 3 kV (1 min, 50 Hz) pri-tierra 0,5 kV (1 min, 50 Hz) sec-tierra
Normas	IEC/EN/UNE-EN 61204, CE
Fijación	Tornillería y carril DIN
Peso	3,5 kg

Esquema eléctrico



Dimensiones



Dimensiones (AxBxCxDxE): 169x112x106 mm 6Ø

Transformadores rectificadores con filtro monofásicos encapsulados en resina con un rizado del 5% tipo seco, IP20 con protección para evitar los contactos directos a las partes eléctricas.

Ventajas

Transformador rectificador tipo seco encapsulado en resina con filtro de salida:

- Protección contra ambientes corrosivos.
- Protección contra niveles elevados de vibraciones.
- Protección contra esfuerzos electrodinámicos.
- Reducción del nivel de ruido.
- Aumento de la vida útil del producto.

Clase de seguridad I.

Incluye indicador de funcionamiento LED y fusible a partir de 300W.

Fijación en carril DIN o tornillería para: TRFA1,6, TRFA2,5, TRFB1,6 y TRFB2,5.

Posibilidad de fabricación a medida si las especificaciones estándar no son las requeridas.

Rizado de tensión aproximado del 5%.

Aplicaciones

- Los transformadores rectificadores TRF se utilizan en aplicaciones en las que las cargas necesitan alimentación en continua.

Accesorios disponibles

- Fusible en primario.

Descargas

- [Certificado CE.](#)