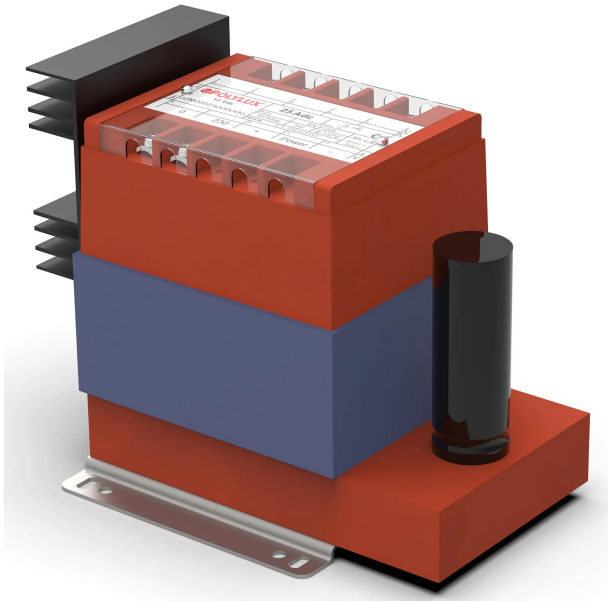


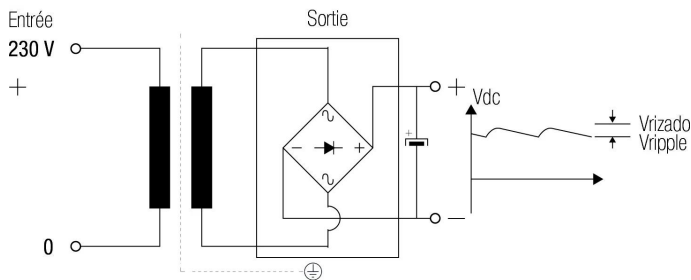
Transformateurs redresseurs monophasés à filtre en résine encapsulé avec une ondulation de type sec de 5 %, IP20 avec protection pour éviter le contact direct avec les parties électriques.



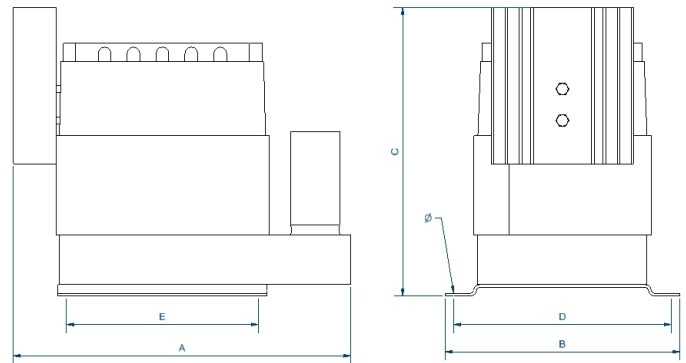
Caractéristiques techniques

| | |
|---------------------------|---|
| Puissance | 2,5 Adc |
| Entrée | 230 Vac |
| Sortie | 48 Vdc |
| Ondulation tension sortie | 5 |
| Fréquence | 50/60 Hz |
| Degré de protection | IP-20 |
| Réfrigération | AN |
| Température ambiante | 45 °C |
| Augmentation température | Classe B - 130 °C |
| Isolation | Classe H - 180 °C |
| Bobinage | Classe HC - 200 °C |
| Tension d'essai | 3 kV (1 min, 50 Hz) pri-sec - 3 kV (1 min, 50 Hz) pri-terre - 0,5 kV (1 min, 50 Hz) sec-terre |
| Normes | IEC/EN/UNE-EN 61204, CE |
| Fixation | Visserie et Rail DIN |
| Poids | 3,5 kg |

Schéma électrique



Dimensions



Dimensions (AxBxCxDxE): 169x112x106 mm 6Ø

Transformateurs redresseurs monophasés à filtre en résine encapsulé avec une ondulation de type sec de 5 %, IP20 avec protection pour éviter le contact direct avec les parties électriques.

Avantages

Transformateur redresseur sec encapsulé dans de la résine avec filtre de sortie :

- Protection contre les atmosphères corrosives.
- Protection contre les niveaux de vibration élevés.
- Protection contre les contraintes électrodynamiques.
- Réduction du niveau de bruit.
- Augmentation de la durée de vie du produit.

Classe de sécurité I.

Comprend un indicateur de fonctionnement LED et un fusible de 300W.

Montage sur rail DIN ou à vis pour : TRA1,6, TRA2,5, TRB1,6 et TRB2,5.

Ondulation de la tension d'environ 5%.

Possibilité de fabrication sur mesure selon les spécifications du client.

Applications

- Les transformateurs redresseurs TR sont utilisés dans les applications où les charges nécessitent une alimentation en courant continu.

Accessoires

Accessoires disponibles

- Fusible des numéros de pièces TRFA1.6, TRFB10 et TRFC4.
- Écrans primaire/secondaire, primaire/sol et secondaire/sol

Téléchargement

Certificat CE

- [CE Certification](#).