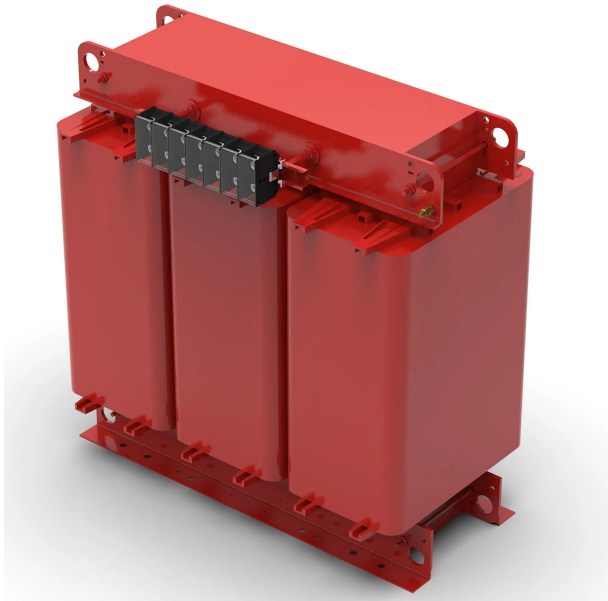


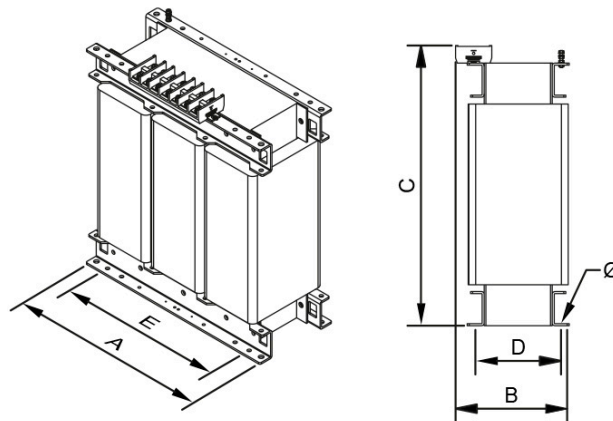
Transformadores de aislamiento trifásicos para instalaciones con una tasa de armónicos del 60%. Factor k20 de tipo seco y acabado en barniz anti-flash para máxima protección, aislamiento, reducción de ruido y vibraciones.



Características técnicas

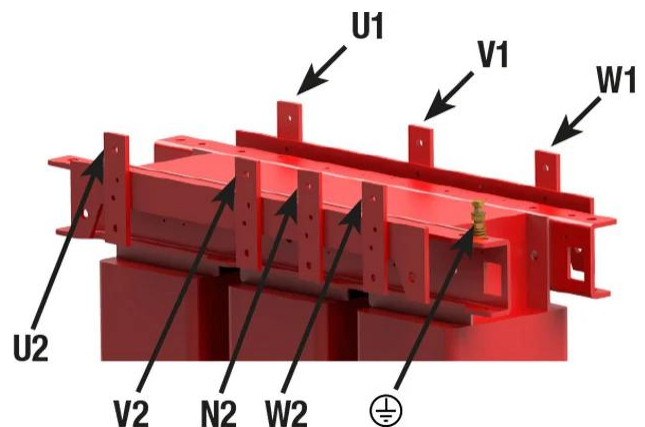
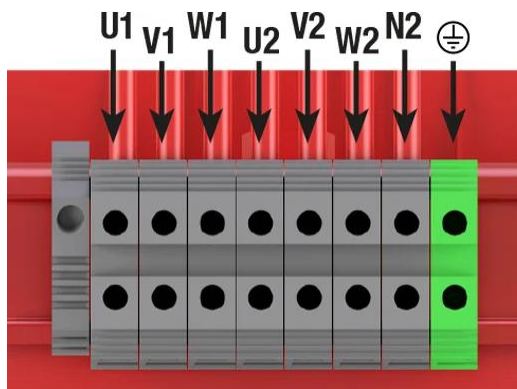
Potencia	63 kVA
Tensión de entrada	400 V
Tensión de salida	400 V
Frecuencia	50/60 Hz
Factor k	20
THDI (≤)	90 %
Grupo de conexión	Dyn11
Grado de protección	IP-00
Refrigeración	AN
Temperatura ambiente	45 °C
Incremento de temperatura	Clase H - 180 °C
Aislantes	Clase H - 180 °C
Bobinado	Clase HC - 200 °C
Tensión de prueba	3 kV (1 min, 50 Hz)
Normas	IEC/EN/UNE-EN 60076, CE
Peso	405 kg

Dimensiones



Dimensiones (AxBxCxDxE): 785x550x880x460x472 mm 17Ø

Conexión eléctrico



Transformadores de aislamiento trifásicos para instalaciones con una tasa de armónicos del 60%. Factor k20 de tipo seco y acabado en barniz anti-flash para máxima protección, aislamiento, reducción de ruido y vibraciones.

Ventajas

Transformador tipo seco.

Acabado en Barniz anti-flash, ofreciendo:

- Protección contra ambientes corrosivos.
- Aumento del aislamiento eléctrico.
- Alto poder de compactación.
- Reducción del nivel de ruido.
- Aumento de la vida útil del producto.

Clase de seguridad I.

Neutro dimensionado para $2 \times I_n$.

Factor K = 20.

Incluye pernos de elevación.

Posibilidad de fabricación a medida si las especificaciones estándar no son las requeridas.

Descargas
