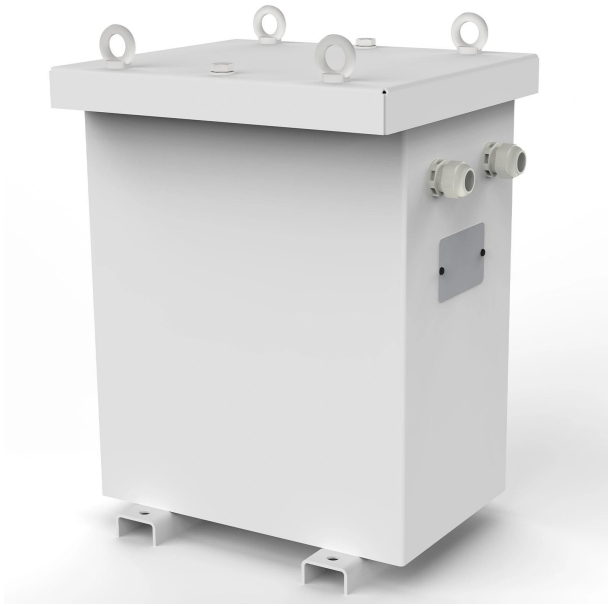


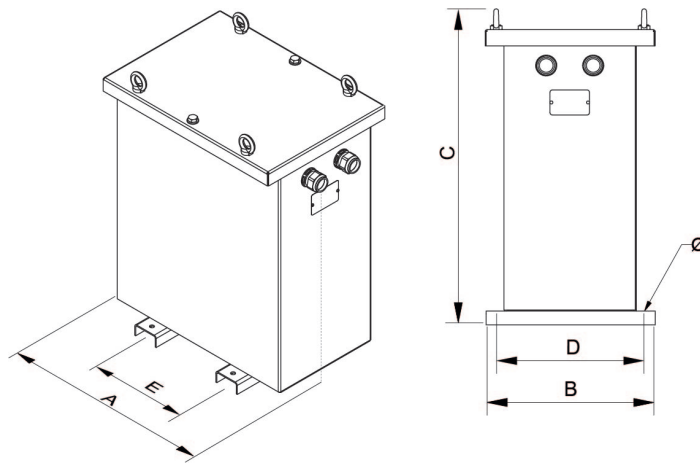
Transformadores de aislamiento trifásicos para instalaciones con una tasa de armónicos del 60%. Factor k20 tipo seco, acabado en barniz anti-flash en caja metálica IP54/65 con protección contra polvo y agua.



### Características técnicas

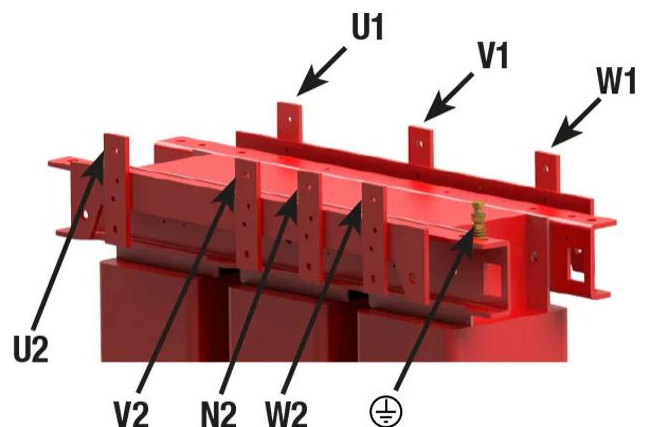
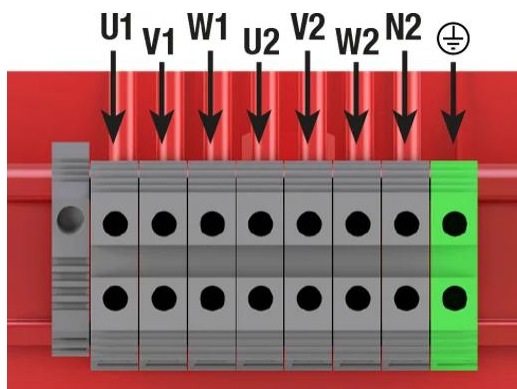
Potencia	16 kVA
Tensión de entrada	400 V
Tensión de salida	400 V
Frecuencia	50/60 Hz
Factor k	20
Envolvente	Envolvente metálica RAL 7035 (cat. C4 ISO 12994-2)
THDI ( $\leq$ )	90 %
Grupo de conexión	Dyn11
Grado de protección	IP-65 / IK-10
Refrigeración	ANAN
Temperatura ambiente	45 °C
Incremento de temperatura	Clase F - 155 °C
Aislantes	Clase H - 180 °C
Bobinado	Clase HC - 200 °C
Tensión de prueba	3 kV (1 min, 50 Hz)
Normas	IEC/EN/UNE-EN 61558, CE
Peso	199 kg

### Dimensiones



Dimensiones (AxBxCxDxE): 738x417x760x370x350 mm 11 $\phi$

### Conexión eléctrico



Transformadores de aislamiento trifásicos para instalaciones con una tasa de armónicos del 60%. Factor k20 tipo seco, acabado en barniz anti-flash en caja metálica IP54/65 con protección contra polvo y agua.

## Ventajas

---

Transformador tipo seco.

Acabado en Barniz anti-flash, ofreciendo:

- Protección contra ambientes corrosivos.
- Aumento del aislamiento eléctrico.
- Alto poder de compactación.
- Reducción del nivel de ruido.
- Aumento de la vida útil del producto.
- Envoltente IP-65 hasta 16 kVA y IP-54 desde 20 kVA (para un grado IP65 consultar), caja metálica pintada con resina poliéster RAL 7035 (cat. C4 ISO 12994-2).

Clase de seguridad I.

Neutro dimensionado para  $2 \times I_n$ .

Factor K = 20.

Incluye prensaestopas, silent-blocks y pernos de elevación.

Posibilidad de fabricación a medida si las especificaciones estándar no son las requeridas.

## Descargas

---