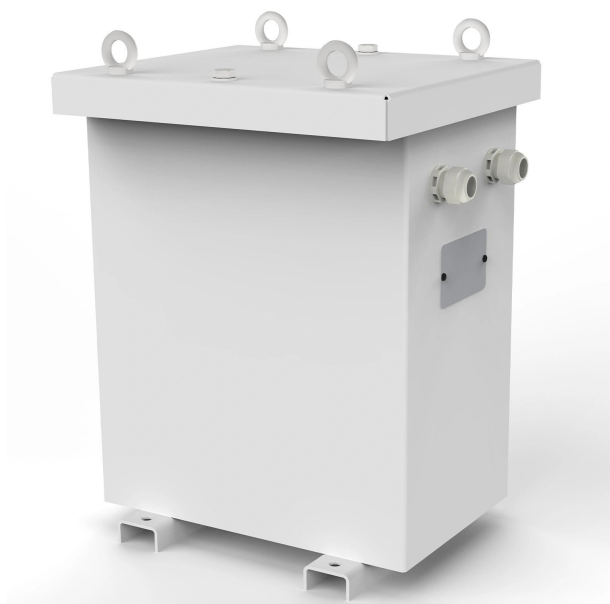


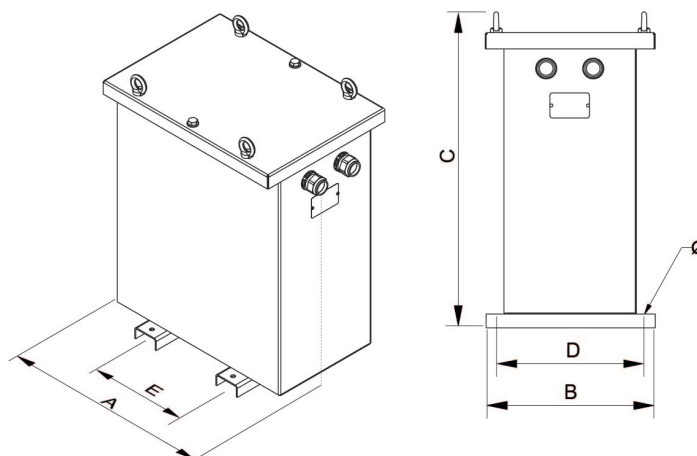
Transformateurs d'isolement triphasés pour les installations présentant un taux d'harmoniques de 60 %. Facteur sec de type k20, finition vernie anti-flash en boîtier métallique IP54/65 avec protection contre la poussière et l'eau.



Caractéristiques techniques

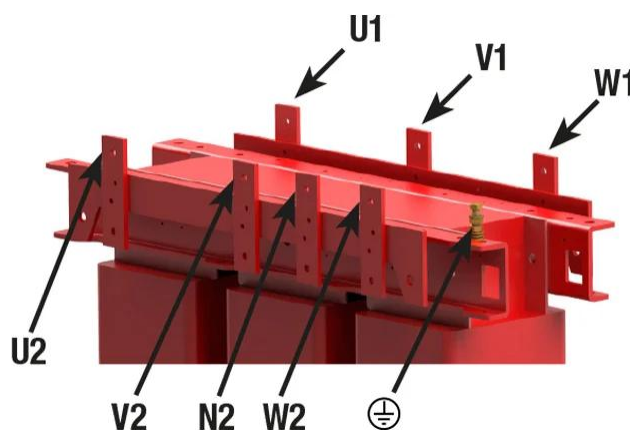
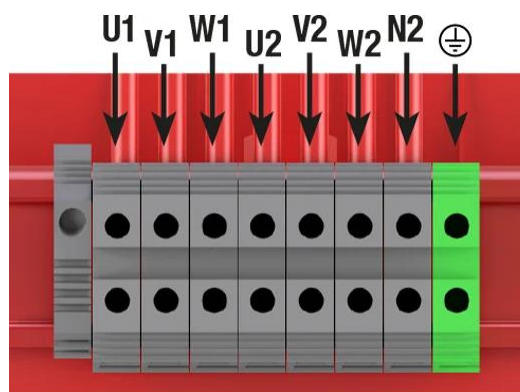
Puissance	31,5 kVA
Entrée	400 V
Sortie	400 V
Fréquence	50/60 Hz
Facteur k	20
THDI (≤)	90 %
Groupe de connexion	Dyn11
Degré de protection	IP-54 / IK-10
Réfrigération	ANAF
Température ambiante	30 °C
Augmentation température	Clase H - 180 °C
Isolation	Clase H - 180 °C
Bobinage	Clase HC - 220 °C
Tension d'essai	3 kV (1 min, 50 Hz)
Normes	IEC/EN/UNE-EN 61558, CE
Poids	319 kg

Dimensions



Dimensions (AxBxCxDxE): 970x625x1150x500x426 mm 12Ø

Connexion électrique



Transformateurs d'isolement triphasés pour les installations présentant un taux d'harmoniques de 60 %. Facteur sec de type k20, finition vernie anti-flash en boîtier métallique IP54/65 avec protection contre la poussière et l'eau.

Avantages

Transformateur de type sec.

Tous les transformateurs sont tropicalisés avec du vernis anti-flash, offrant :

- Protection contre les atmosphères corrosives.
- Améliore l'isolement électrique.
- Haut pouvoir de compactage.
- Réduction du niveau de bruit.
- Augmentation de la durée de vie du produit.

Enveloppe métallique IP-65 jusqu'à 16 kVA et IP-54 à partir de 20 kVA (pour le grade IP65, nous consulter), peinte avec de la résine polyester RAL 7035 (cat. C4 ISO 12994-2).

Classe de sécurité I.

Dimensionnement neutre pour 2 x In.

Facteur K = 20.

Livré avec des éléments de levage.

Possibilité de fabrication sur mesure selon les spécifications du client.

Applications

- Isolement des réseaux triphasés avec un niveau élevé d'harmoniques.
- Supporte la surchauffe produite par les harmoniques dues aux charges non linéaires.
- Transformateur avec un facteur k=20 (TTFK2) lorsque la charge harmonique représente 60% de la charge totale.

Accessoires

Accessoires disponibles

- Protections primaires et secondaires.
- Un, deux et jusqu'à 3 écrans électrostatiques.
- Classe II
- Roues.
- Sondes PT100, PTC ou bimétalliques.
- Peinture C5.
- RAL différent.
- Unité de contrôle de la température.
- Système anti condensation.
- Différents indices de protection IP jusqu'à IP-65

Téléchargement

Certificat CE

- [CE Certification.](#)