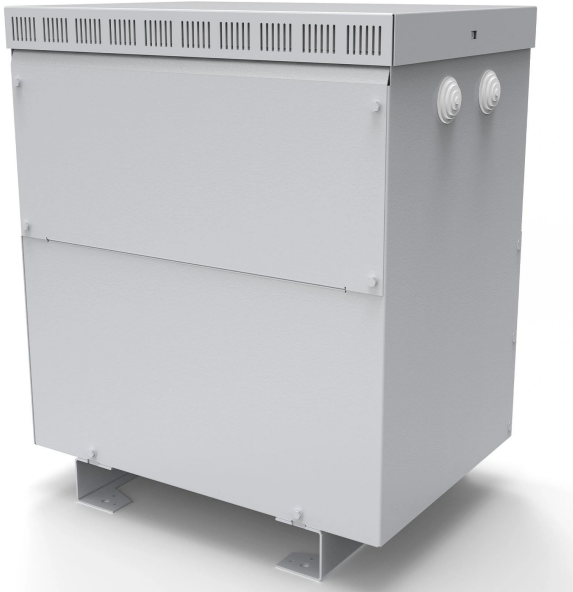


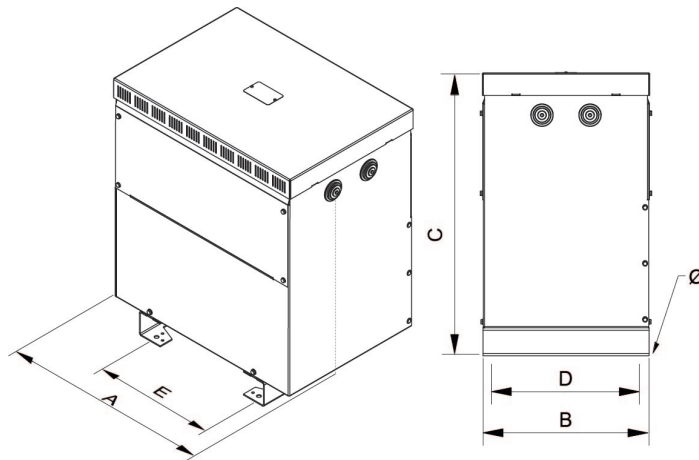
Transformateurs d'isolement triphasés pour les installations présentant un taux d'harmoniques de 30 %. Facteur sec de type k13, finition vernie anti-flash en boîtier métallique IP23 avec protection contre le contact direct avec les parties électriques.



## Caractéristiques techniques

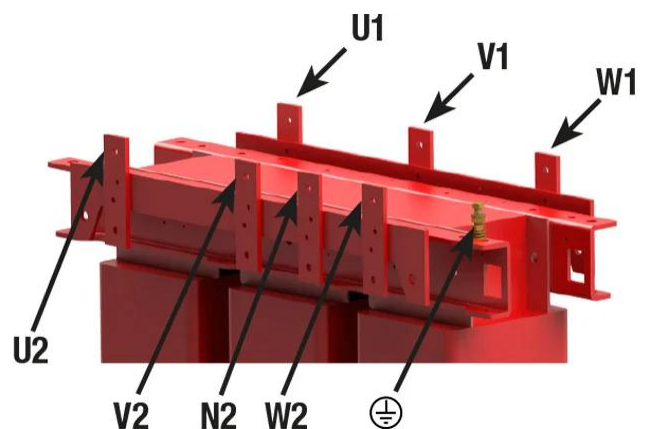
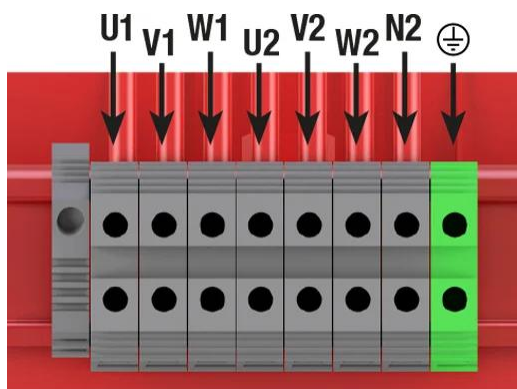
Puissance	12,5 kVA
Entrée	400 V
Sortie	400 V
Fréquence	50/60 Hz
Facteur k	13
Couverture	Envolvente metálica RAL 7035 (cat. C3 ISO 12994-2)
THDI ( $\leq$ )	60 %
Groupe de connexion	Dyn11
Degré de protection	IP-23/IK-08
Réfrigération	ANAN
Température ambiante	45 °C
Augmentation température	Clase F - 155 °C
Isolation	Clase H - 180 °C
Bobinage	Clase HC - 200 °C
Tension d'essai	3 kV (1 min, 50 Hz)
Normes	IEC/EN/UNE-EN 61558, CE
Poids	108 kg

## Dimensions



Dimensions (AxBxCxDxE): 597x415x710x375x350 mm 12Ø

## Connexion électrique



Transformateurs d'isolement triphasés pour les installations présentant un taux d'harmoniques de 30 %.Facteur sec de type k13, finition vernie anti-flash en boîtier métallique IP23 avec protection contre le contact direct avec les parties électriques.

## Avantages

---

Transformateur de type sec.

Tous les transformateurs sont tropicalisés avec du vernis anti-flash, offrant :

- Protection contre les atmosphères corrosives.
- Améliore l'isolement électrique.
- Haut pouvoir de compactage.
- Réduction du niveau de bruit.
- Augmentation de la durée de vie du produit.

Enveloppe IP-23, enveloppe métallique peinte avec de la résine polyester RAL 7035 (cat. C3 ISO 12994-2).

Classe de sécurité I.

Dimensionnement neutre pour 2 x In.

Facteur K = 13.

Livré avec des éléments de levage.

Possibilité de fabrication sur mesure selon les spécifications du client.

## Applications

---

- Isolement des réseaux triphasés avec un niveau élevé d'harmoniques.
- Supporte la surchauffe produite par les harmoniques dues aux charges non linéaires.
- Transformateur avec un facteur k=13 (TTFK) lorsque la charge harmonique représente 30% de la charge totale.

## Accessoires

---

Accessoires disponibles

- Protections primaires et secondaires.
- Un, deux et jusqu'à 3 écrans électrostatiques.
- Classe II
- Roues.
- Sondes PT100, PTC ou bimétalliques.
- Peinture C5.
- RAL différent.
- Unité de contrôle de la température.
- Système anti condensation.
- Différents indices de protection IP jusqu'à IP-65

## Téléchargement

---

Certificat CE

- [CE Certification.](#)