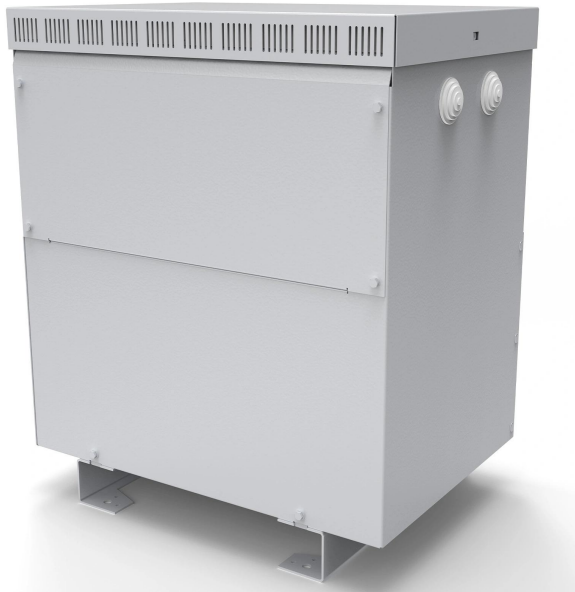


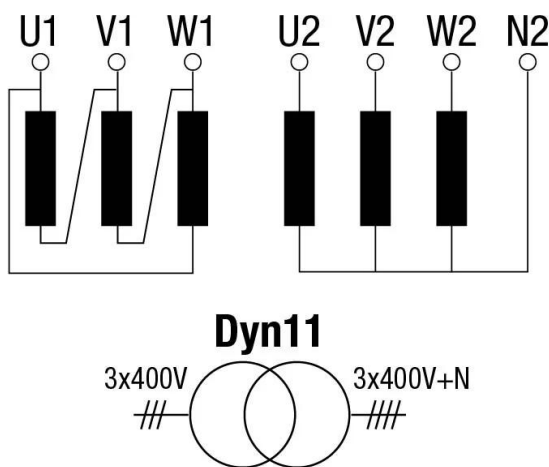
Transformadores de aislamiento trifásicos para instalaciones con una tasa de armónicos del 30%. Factor k13 tipo seco, acabado en barniz anti-flash en caja metálica IP23 con protección para evitar los contactos directos a las partes eléctricas.



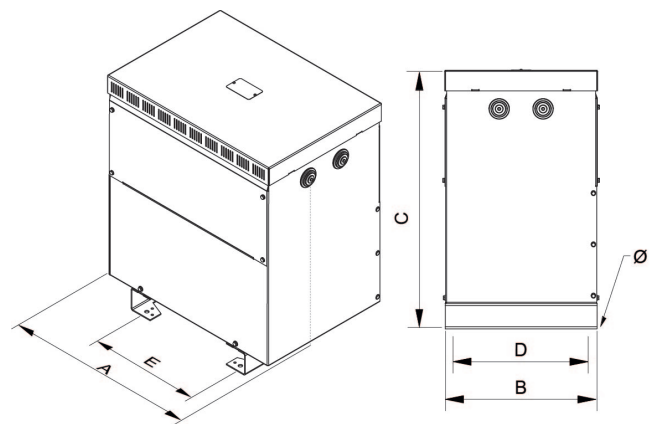
Características técnicas

Potencia	25 kVA
Tensión de entrada	400 V
Tensión de salida	400 V
Frecuencia	50/60 Hz
Factor k	13
Envoltorio	Envoltorio metálica RAL 7035 (cat. C3 ISO 12994-2)
THDI (≤)	60 %
Grupo de conexión	Dyn11
Grado de protección	IP-23/IK-08
Refrigeración	ANAN
Temperatura ambiente	45 °C
Incremento de temperatura	Clase F - 155 °C
Aislantes	Clase H - 180 °C
Bobinado	Clase HC - 200 °C
Tensión de prueba	3 kV (1 min, 50 Hz)
Normas	IEC/EN/UNE-EN 61558, CE
Peso	171 kg

Esquema eléctrico

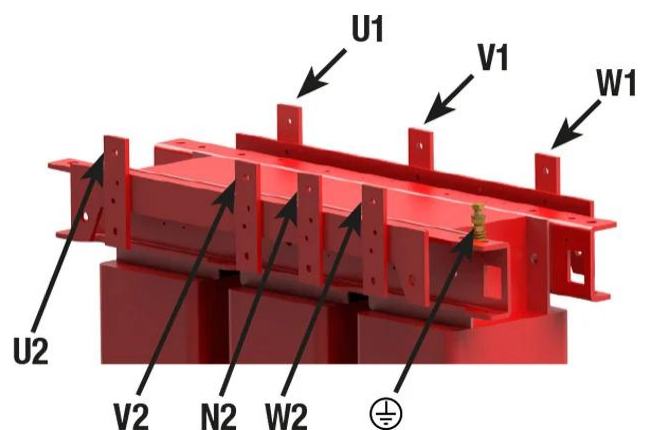
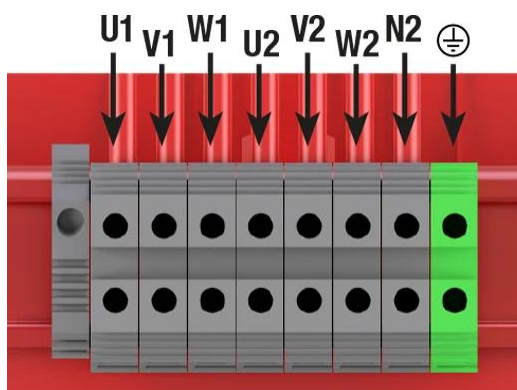


Dimensiones



Dimensiones (AxBxCxDxE): 597x415x710x375x350 mm 12φ

Conexión eléctrica



Transformadores de aislamiento trifásicos para instalaciones con una tasa de armónicos del 30%. Factor K13 tipo seco, acabado en barniz anti-flash en caja metálica IP23 con protección para evitar los contactos directos a las partes eléctricas.

Ventajas

Transformador tipo seco.

Acabado en Barniz anti-flash, ofreciendo:

- Protección contra ambientes corrosivos.
- Aumento del aislamiento eléctrico.
- Alto poder de compactación.
- Reducción del nivel de ruido.
- Aumento de la vida útil del producto.
- Envoltorio IP-23, caja metálica pintada con resina poliéster RAL 7035 (cat. C4 ISO 12994-2).

Clase de seguridad I.

Neutro dimensionado para $2 \times I_n$.

Factor K = 13.

Incluye pernos de elevación.

Posibilidad de fabricación a medida si las especificaciones estándar no son las requeridas.

Descargas

- [Certificado CE.](#)