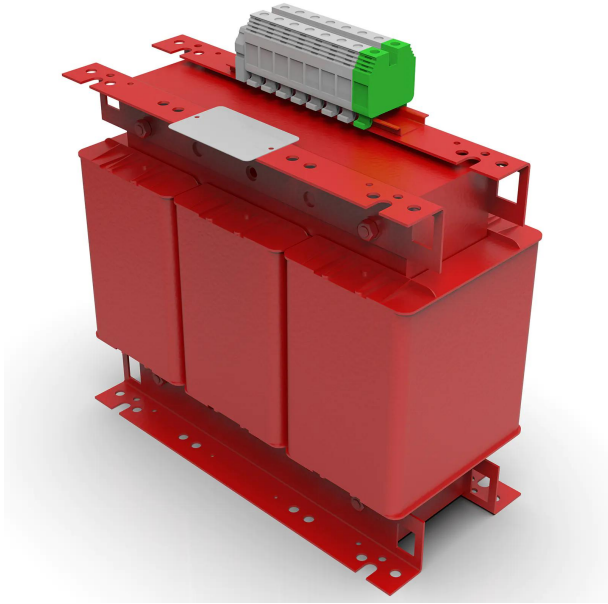


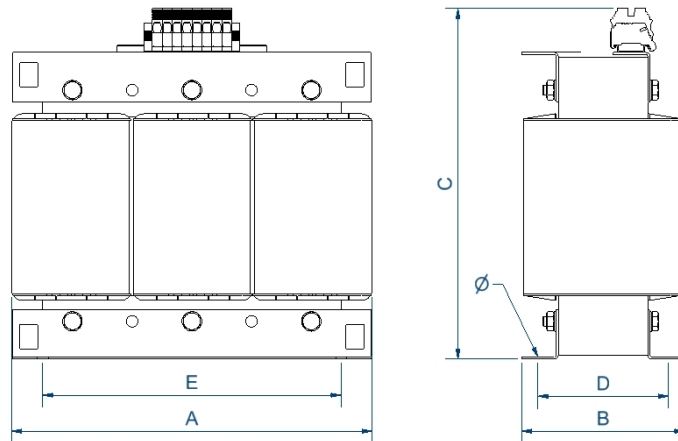
Transformateurs d'isolement triphasés pour les installations présentant un taux d'harmoniques de 30 %.Facteur k13 à sec et finition vernis anti-flash pour une protection, une isolation et une réduction du bruit et des vibrations maximales.

### Caractéristiques techniques

|                          |                         |
|--------------------------|-------------------------|
| Puissance                | 20 kVA                  |
| Entrée                   | 400 V                   |
| Sortie                   | 400 V                   |
| Fréquence                | 50/60 Hz                |
| Facteur k                | 13                      |
| THDI (≤)                 | 60 %                    |
| Groupe de connexion      | Dyn11                   |
| Degré de protection      | IP-00                   |
| Réfrigération            | AN                      |
| Température ambiante     | 45 °C                   |
| Augmentation température | Clase F - 155 °C        |
| Isolation                | Clase H - 180 °C        |
| Bobinage                 | Clase HC - 200 °C       |
| Tension d'essai          | 3 kV (1 min, 50 Hz)     |
| Normes                   | IEC/EN/UNE-EN 61558, CE |
| Poids                    | 120 kg                  |

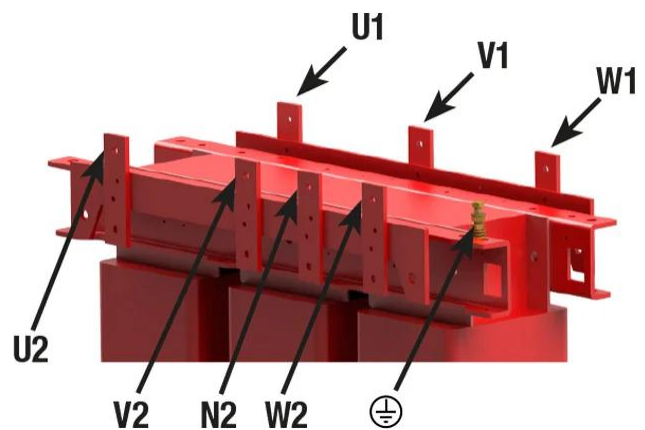
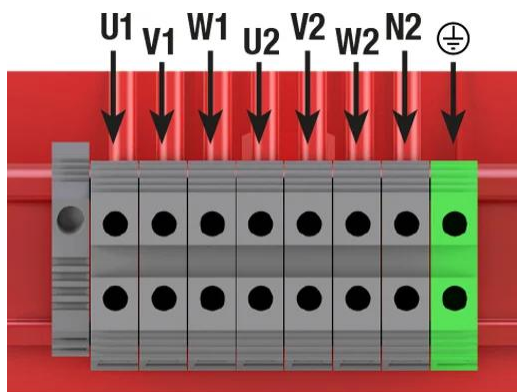


### Dimensions



Dimensions (AxBxCxDxE): 480x270x480x164x400 mm 11Ø

### Connexion électrique



Transformateurs d'isolement triphasés pour les installations présentant un taux d'harmoniques de 30 %. Facteur k13 à sec et finition vernis anti-flash pour une protection, une isolation et une réduction du bruit et des vibrations maximales.

## Avantages

---

Transformateur de type sec.

Tous les transformateurs sont tropicalisés avec du vernis anti-flash, offrant :

- Protection contre les atmosphères corrosives.
- Améliore l'isolement électrique.
- Haut pouvoir de compactage.
- Réduction du niveau de bruit.
- Augmentation de la durée de vie du produit.

Classe de sécurité I.

Dimensionnement neutre pour 2 x In.

Facteur K = 13.

Livré avec des éléments de levage.

Possibilité de fabrication sur mesure selon les spécifications du client.

## Applications

---

- Isolement des réseaux triphasés avec un niveau élevé d'harmoniques.
- Supporte la surchauffe produite par les harmoniques dues aux charges non linéaires.
- Transformateur avec un facteur k=13 (TTFK) lorsque la charge harmonique représente 30% de la charge totale.

## Accessoires

---

Accessoires disponibles

- Protections primaires et secondaires.
- Un, deux et jusqu'à 3 écrans électrostatiques.
- Classe II
- Roues.
- Sondes PT100, PTC ou bimétalliques.
- Peinteure C5.
- RAL différent.
- Unité de contrôle de la température.
- Système anti condensation.
- Différents indices de protection IP jusqu'à IP-65

## Téléchargement

---

Certificat CE

- [CE Certification](#).