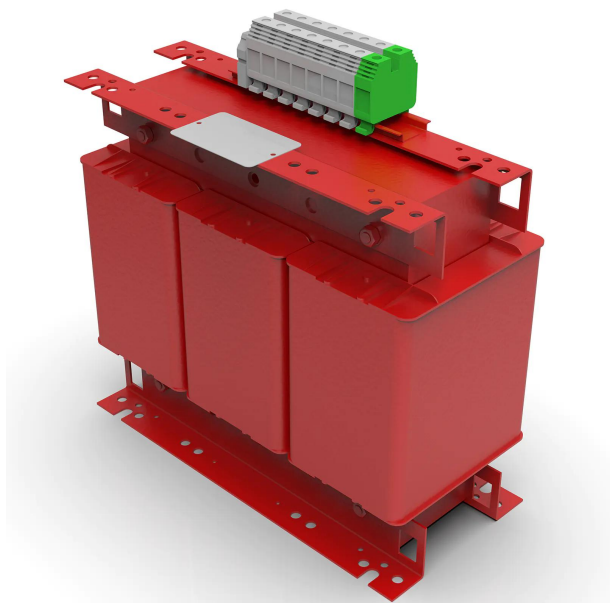


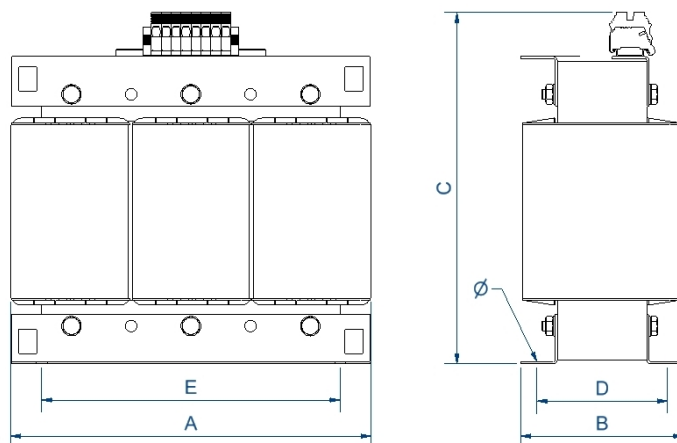
Transformateurs d'isolement triphasés pour les installations présentant un taux d'harmoniques de 30 %.Facteur k13 à sec et finition vernis anti-flash pour une protection, une isolation et une réduction du bruit et des vibrations maximales.

Caractéristiques techniques

| | |
|--------------------------|-------------------------|
| Puissance | 25 kVA |
| Entrée | 400 V |
| Sortie | 400 V |
| Fréquence | 50/60 Hz |
| Facteur k | 13 |
| THDI (≤) | 60 % |
| Groupe de connexion | Dyn11 |
| Degré de protection | IP-00 |
| Réfrigération | AN |
| Température ambiante | 45 °C |
| Augmentation température | Clase F - 155 °C |
| Isolation | Clase H - 180 °C |
| Bobinage | Clase HC - 200 °C |
| Tension d'essai | 3 kV (1 min, 50 Hz) |
| Normes | IEC/EN/UNE-EN 61558, CE |
| Poids | 159 kg |

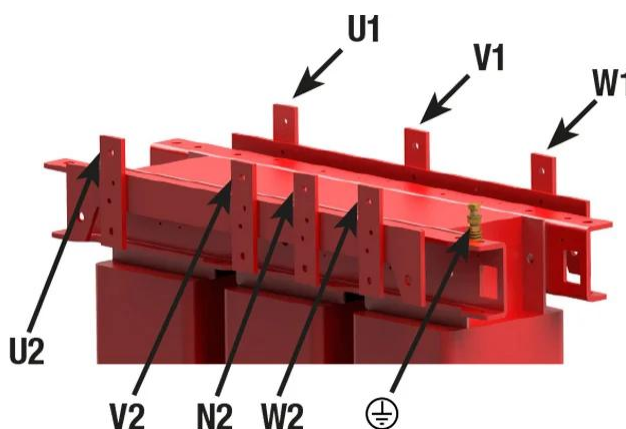
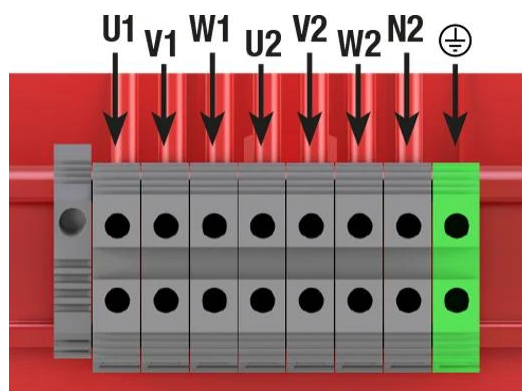


Dimensions



Dimensions (AxBxCxDxE): 480x310x480x204x400 mm 11φ

Connexion électrique



Transformateurs d'isolement triphasés pour les installations présentant un taux d'harmoniques de 30 %.Facteur k13 à sec et finition vernis anti-flash pour une protection, une isolation et une réduction du bruit et des vibrations maximales.

Avantages

Transformateur de type sec.

Tous les transformateurs sont tropicalisés avec du vernis anti-flash, offrant :

- Protection contre les atmosphères corrosives.
- Améliore l'isolement électrique.
- Haut pouvoir de compactage.
- Réduction du niveau de bruit.
- Augmentation de la durée de vie du produit.

Classe de sécurité I.

Dimensionnement neutre pour 2 x In.

Facteur K = 13.

Livré avec des éléments de levage.

Possibilité de fabrication sur mesure selon les spécifications du client.

Applications

- Isolement des réseaux triphasés avec un niveau élevé d'harmoniques.
- Supporte la surchauffe produite par les harmoniques dues aux charges non linéaires.
- Transformateur avec un facteur k=13 (TTFK) lorsque la charge harmonique représente 30% de la charge totale.

Accessoires

Accessoires disponibles

- Protections primaires et secondaires.
- Un, deux et jusqu'à 3 écrans électrostatiques.
- Classe II
- Roues.
- Sondes PT100, PTC ou bimétalliques.
- Peinteure C5.
- RAL différent.
- Unité de contrôle de la température.
- Système anti condensation.
- Différents indices de protection IP jusqu'à IP-65

Téléchargement

Certificat CE

- [CE Certification.](#)