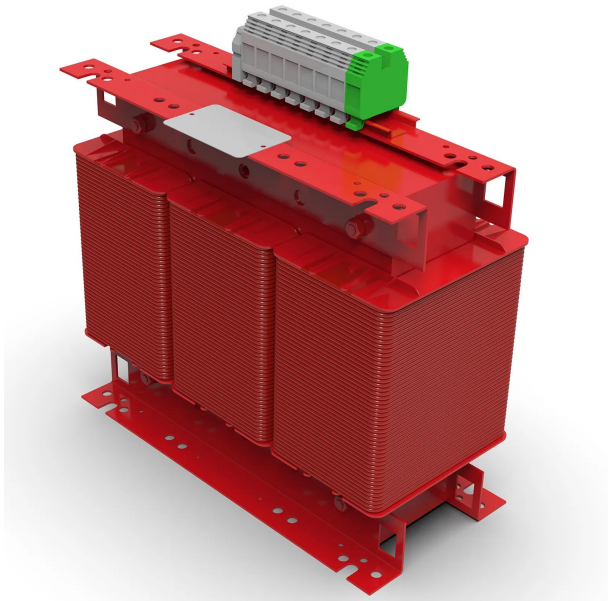


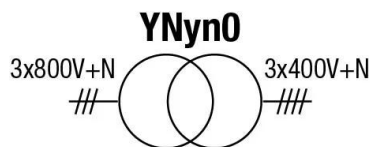
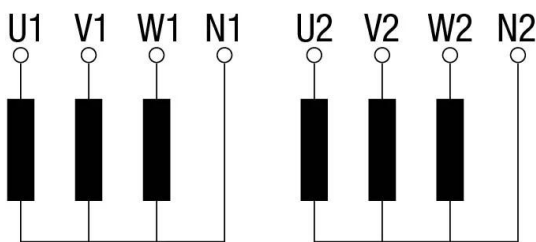
Transformadores de aislamiento trifásicos para inversores solares tipo seco y acabado en barniz anti-flash para máxima protección, aislamiento, reducción de ruido y vibraciones.



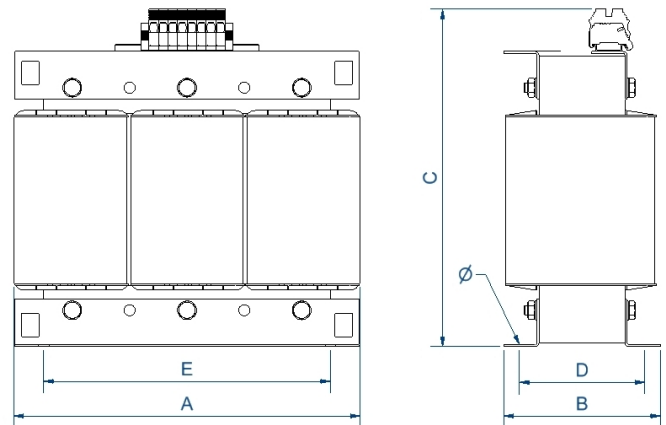
### Características técnicas

Potencia	8 kVA
Tensión de entrada	800 V
Tensión de salida	400 V
Frecuencia	50/60 Hz
Grupo de conexión	YNyn0
Grado de protección	IP-00
Refrigeración	AN
Temperatura ambiente	45 °C
Incremento de temperatura	Clase F - 155 °C
Aislantes	Clase H - 180 °C
Bobinado	Clase HC - 200 °C
Eficiencia (%)	96,5
Nivel de ruido (dB)	< 45
Tensión de prueba	3 kV (1 min, 50 Hz)
Normas	IEC/EN/UNE-EN 61558, CE
Peso	67 kg

### Esquema eléctrico



### Dimensiones



Dimensiones (AxBxCxDxE): 360x164x353x142x300 mm 11

## Ventajas

---

Transformador trifasico tipo seco.

Todos los transformadores están tropicalizados con barniz anti-flash:

- Protección contra ambientes corrosivos.
- Aumento del aislamiento eléctrico.
- Alto poder de compactación.
- Reducción del nivel de ruido.
- Aumento de la vida útil del producto.

Pernos de elevación a partir de 6.3kVA hasta 400kVA.

Posibilidad de fabricación a medida si las especificaciones estándar no son las requeridas.

## Aplicaciones

---

- Los transformadores TTF son utilizados para el aislamiento galvánico de instalaciones trifásicas solares.
- También son utilizados en la generación de neutros referenciados a tierra.

## Accesorios disponibles

---

- Una, dos y hasta 3 pantallas electroesáticas.
- Clase II.
- Ruedas.
- Sondas PT100, PTC or Bimetálicas.
- Pintura C5.
- Diferentes RAL
- Centralita de temperatura.
- Sistema anti condensación.
- Diferentes IP hasta IP-65.

## Descargas

---

Certificados