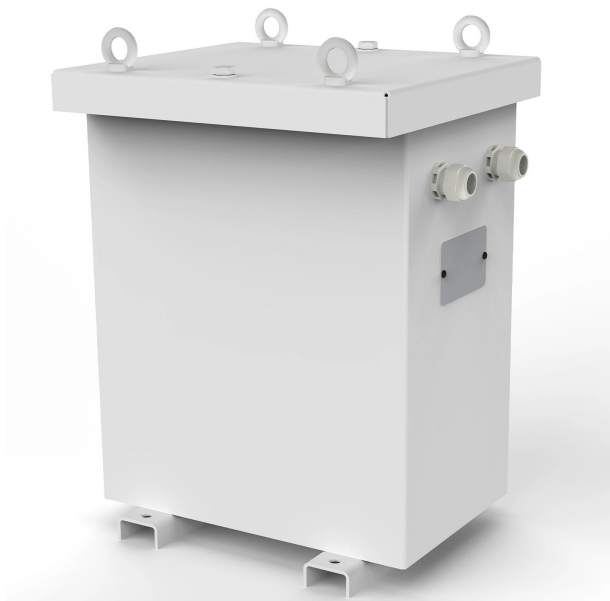


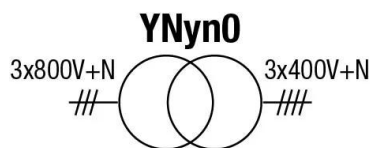
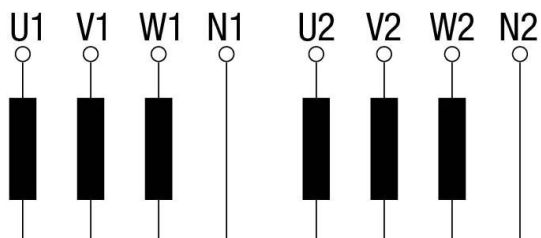
Transformadores de aislamiento trifásicos para inversores solares tipo seco y acabado en barniz anti-flash en caja metálica IP54/65 con protección contra polvo y agua.



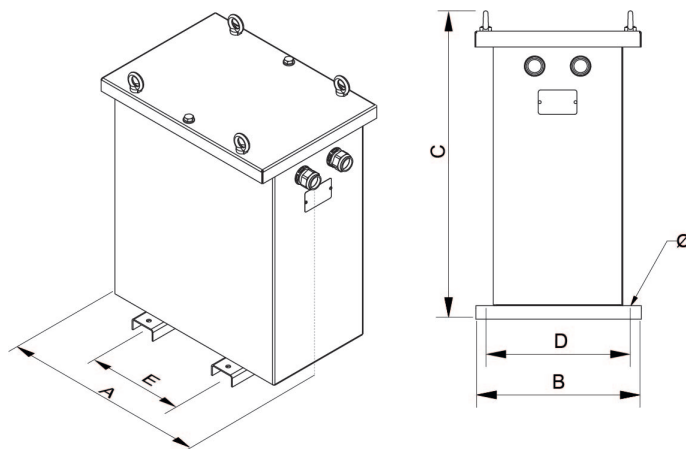
## Características técnicas

|                           |  |
|---------------------------|--|
| Potencia                  | 31,5 kVA   |
| Tensión de entrada        | 800 V  |
| Tensión de salida         | 400 V  |
| Frecuencia                | 50/60 Hz   |
| Grupo de conexión         | YNyn0  |
| Envolvente                | Envolvente metálica RAL 7035 (cat. C4 ISO 12994-2) |
| Grado de protección       | IP-65 / IK-10                                      |
| Refrigeración             | ANAN   |
| Temperatura ambiente      | 45 °C  |
| Incremento de temperatura | Clase H - 180 °C                                   |
| Aislantes                 | Clase H - 180 °C                                   |
| Bobinado                  | Clase HC - 200 °C                                  |
| Eficiencia (%)            | 97,1   |
| Nivel de ruido (dB)       | < 45   |
| Tensión de prueba         | 3 kV (1 min, 50 Hz)                                |
| Normas                    | IEC/EN/UNE-EN 61558, CE                            |
| Incluye                   | Silent-blocks                                      |
| Peso                      | 220 kg   |

## Esquema eléctrico



## Dimensiones



Dimensiones (AxBxCxDxE): 694x413x764x370x350 mm 11

## Ventajas

---

Transformador tipo seco.

Todos los transformadores están tropicalizados con barniz anti-flash:

- Protección contra ambientes corrosivos.
- Aumento del aislamiento eléctrico.
- Alto poder de compactación.
- Reducción del nivel de ruido.
- Aumento de la vida útil del producto.
- Envoltente IP-54/65, caja metálica pintada con resina poliéster RAL 7035 (cat. C4 ISO 12994-2).

Pernos de elevación a partir de 10kVA.

Posibilidad de fabricación a medida si las especificaciones estándar no son las requeridas.

## Aplicaciones

---

- Los transformadores TTF son utilizados para el aislamiento galvánico de instalaciones trifásicas solares.
- También son utilizados en la generación de neutros referenciados a tierra.

## Accesorios disponibles

---

- Una, dos y hasta 3 pantallas electroesáticas.
- Clase II.
- Ruedas.
- Sondas PT100, PTC or Bimetálicas.
- Pintura C5.
- Diferentes RAL
- Centralita de temperatura.
- Sistema anti condensación.
- Diferentes IP hasta IP-65.

## Descargas

---

Certificados