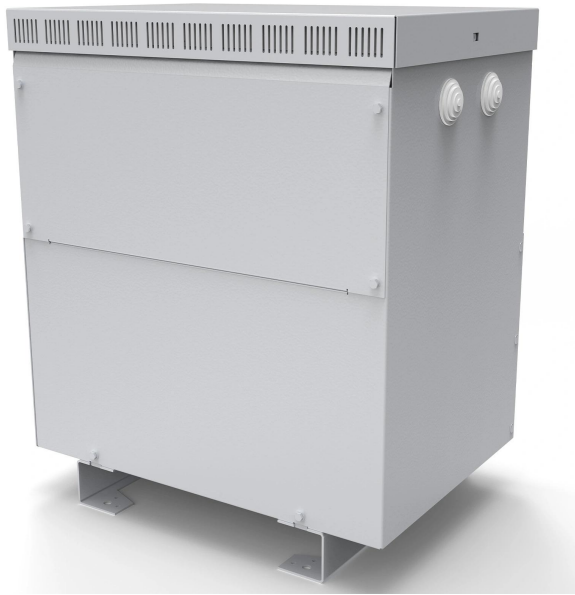


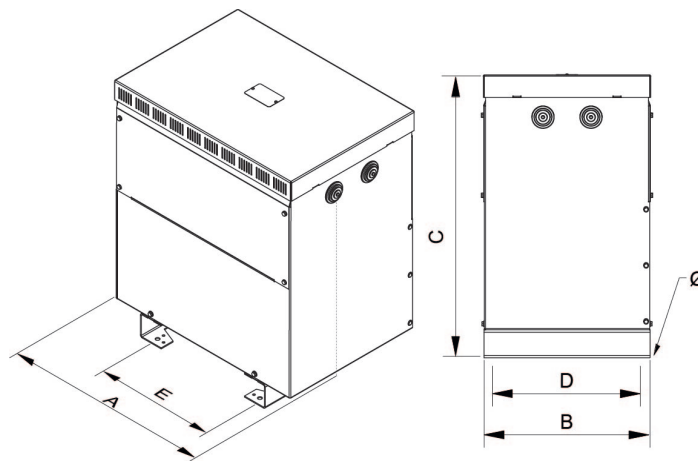
Transformateurs d'isolement triphasés écologiques de type sec et finition vernie anti-flash en boîtier métallique IP23 avec protection pour éviter le contact direct avec les parties électriques.



## Caractéristiques techniques

Puissance	25 kVA
Entrée	400 V
Sortie	400 V
Fréquence	50/60 Hz
Groupe de connexion	Yyn0
Couverture	Capot métallique RAL 7035 (cat. C3 ISO 12994-2)
Degré de protection	IP-23 / IK-08
Réfrigération	ANAN
Température ambiante	45 °C
Augmentation température	Classe F - 155°C
Isolation	Classe H - 180 °C
Bobinage	Classe HC - 200 °C
Courant d'appel	< 8In
Chute de tension	< 2 %
Rendement (%)	97,8
Niveau de bruit (dB)	< 45
Tension d'essai	3 kV (1 min, 50 Hz)
Normes	IEC/EN/UNE-EN 61558, CE
Poids	178 kg

## Dimensions



Dimensions (AxBxCxDxE): 597x415x710x375x350 mm 12Ø

Transformateurs d'isolement triphasés écologiques de type sec et finition vernie anti-flash en boîtier métallique IP23 avec protection pour éviter le contact direct avec les parties électriques.

## Avantages

---

Transformateur de type sec haute performance.

Tous les transformateurs sont tropicalisés avec un vernis anti-flash pour un meilleur isolement et une plus grande compacité.

Enveloppe IP-23, enveloppe métallique peintpeinte avec de la résine polyester RAL 7035 (cat. C3 ISO 12994-2).

Réduit les coûts d'exploitation à long terme.

Faible échauffement.

Durée de vie plus longue que les transformateurs standard.

Préparé pour des températures ambiantes plus élevées.

Faible pic de connexion.

Niveau de bruit plus faible.

Livré avec des éléments de levage.

Possibilité de fabrication sur mesure selon les spécifications du client.

## Applications

---

- Dans les installations où il peut y avoir certain niveau de bruit électrique, la série TTG permet d'améliorer la qualité du réseau électrique dans sa partie secondaire.
- Dans les installations où un pic de connexion plus faible est nécessaire ou où l'économie d'énergie est un point critique, comme les centrales de production d'énergie renouvelable ou les installations à haute efficacité énergétique.
- Les transformateurs de la série TTG sont utilisés pour modifier le régime de neutre d'une installation.
- Isolement des circuits, avec la possibilité d'augmenter ou de diminuer la tension.

## Accessoires

---

Accessoires disponibles

- Protections primaires et secondaires
- Un, deux et jusqu'à 3 écrans électrostatiques
- Classe II
- Roues
- Sondes PT100, PTC ou bimétalliques
- Peinteure C5.
- RAL différent
- Unité de contrôle de la température
- Système anti-condensation
- Différents indices de protection IP jusqu'à IP-65

## Téléchargement

---

Certificat CE

- [Ecotransformer](#)