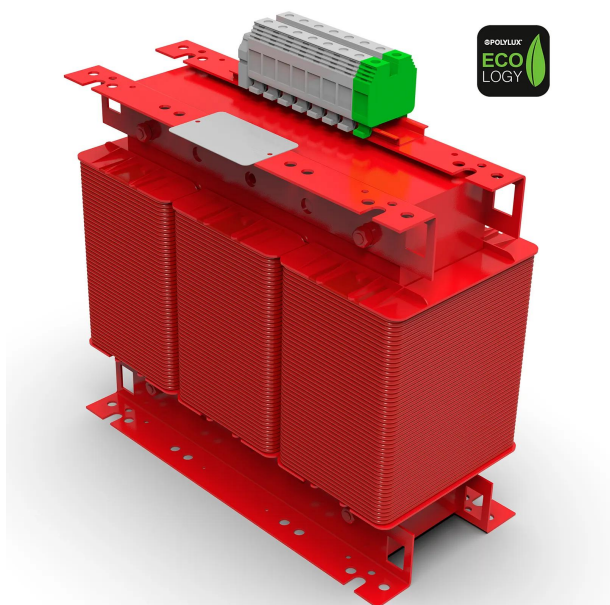


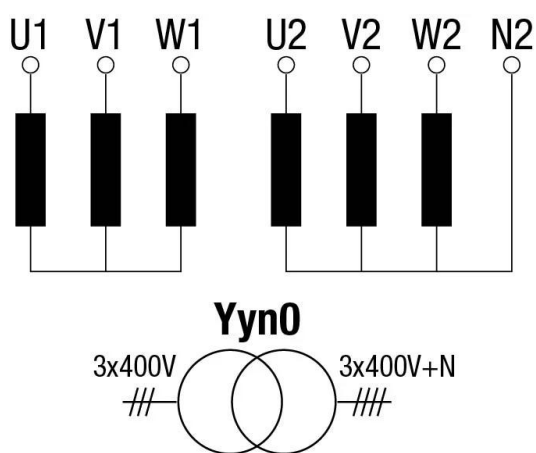
Transformadores ecológicos de aislamiento trifásico tipo seco de alto rendimiento y acabado en barniz anti-flash para máxima protección, aislamiento, reducción de ruido y vibraciones.



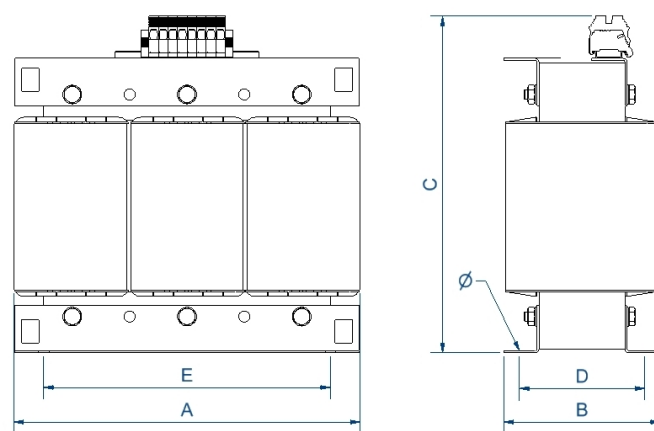
## Características técnicas

Potencia	25 kVA
Tensión de entrada	400 V
Tensión de salida	400 V
Frecuencia	50/60 Hz
Grupo de conexión	Yyn0
Grado de protección	IP-00
Refrigeración	AN
Temperatura ambiente	45 °C
Incremento de temperatura	Clase F - 155 °C
Aislantes	Clase H - 180 °C
Bobinado	Clase HC - 200 °C
Punta de conexión	< 8In
Caída de tensión (en %)	< 2 %
Eficiencia (%)	97,8
Nivel de ruido (dB)	< 45
Tensión de prueba	3 kV (1 min, 50 Hz)
Normas	IEC/EN/UNE-EN 61558, CE
Peso	166 kg

## Esquema eléctrico



## Dimensiones



Dimensiones (AxBxCxDxE): 480x270x480x164x400 mm 11

## Ventajas

---

Transformador tipo seco.

Todos los transformadores están tropicalizados con barniz anti-flash para un mayor aislamiento y compactación.

Transformador tipo seco de alto rendimiento.

Reduce los costes de explotación en el largo plazo.

Bajo calentamiento.

Mayor vida útil que en los transformadores estándar.

Preparado para temperaturas ambiente mayores.

Menor punta de conexión.

Menor nivel de ruido.

Pernos de elevación.

Posibilidad de fabricación a medida si las especificaciones estándar no son las requeridas.

## Aplicaciones

---

- Los transformadores TT son utilizados para el aislamiento galvánico de instalaciones trifásicas por motivos de seguridad.
- También son utilizados en la generación de neutros referenciados a tierra en instalaciones monofásicas de elevada potencia.
- En instalaciones donde pueda haber pequeños picos de tensión o ruido eléctrico, los transformadores TT ayudan a mejorar la calidad de la señal que alimenta a las cargas.
- Por otro lado en instalaciones donde pueda haber varias fugas a tierra, los transformadores TT aseguran el suministro evitando el disparo del interruptor diferencial general.
- Los transformadores TTG tienen aplicación en instalaciones donde el ahorro energético sea un punto crítico o donde se necesite una menor punta de conexión, tales como plantas de generación de energías renovables o instalaciones de alta eficiencia energética.
- Ahorro energético y cuidado del medio ambiente.

## Accesorios disponibles

---

- Protecciones tanto en primario como secundario.
- Una, dos y hasta 3 pantallas electroesáticas.
- Clase II.
- Ruedas.
- Sondas PT100, PTC or Bimetálicas.
- Pintura C5.
- Diferentes RAL.
- Centralita de temperatura.
- Sistema anti condensación.
- Diferentes IP hasta IP-65.

## Descargas

---