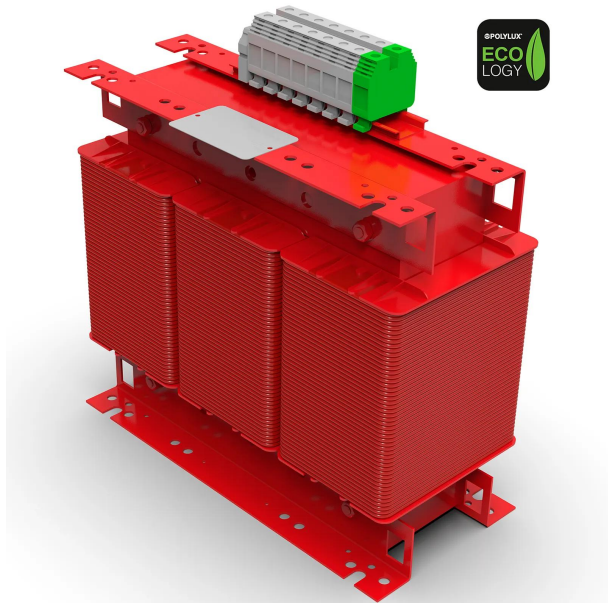


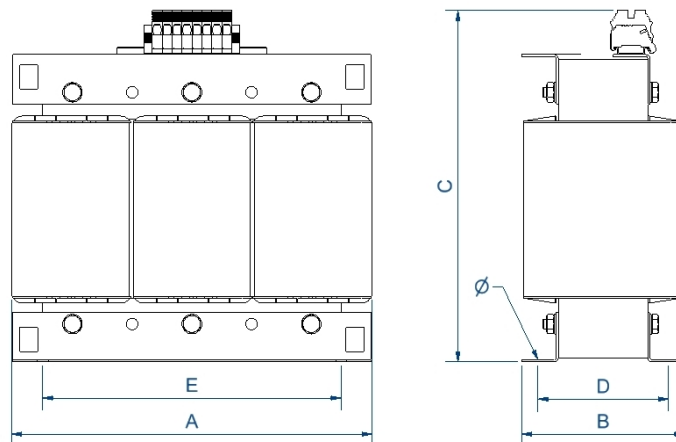
Transformateurs d'isolement triphasés écologiques à sec à haute performance et finition vernis anti-flash pour une protection, une isolation et une réduction du bruit et des vibrations maximales.



Caractéristiques techniques

| | |
|--------------------------|-------------------------|
| Puissance | 25 kVA |
| Entrée | 400 V |
| Sortie | 400 V |
| Fréquence | 50/60 Hz |
| Groupe de connexion | Yyn0 |
| Degré de protection | IP-00 |
| Réfrigération | AN |
| Température ambiante | 45 °C |
| Augmentation température | Classe F - 155°C |
| Isolation | Classe H - 180 °C |
| Bobinage | Classe HC - 200 °C |
| Courant d'appel | < 8In |
| Chute de tension | < 2 % |
| Rendement (%) | 97,8 |
| Niveau de bruit (dB) | < 45 |
| Tension d'essai | 3 kV (1 min, 50 Hz) |
| Normes | IEC/EN/UNE-EN 61558, CE |
| Poids | 166 kg |

Dimensions



Dimensions (AxBxCxDxE): 480x270x480x164x400 mm 11Ø

Transformateurs d'isolement triphasés écologiques à sec à haute performance et finition vernis anti-flash pour une protection, une isolation et une réduction du bruit et des vibrations maximales.

Avantages

Transformateur de type sec haute performance.

Tous les transformateurs sont tropicalisés avec un vernis anti-flash pour un meilleur isolement et une plus grande compacité.

Réduit les coûts d'exploitation à long terme.

Faible échauffement.

Durée de vie plus longue que les transformateurs standard.

Préparé pour des températures ambiantes plus élevées.

Faible pic de connexion.

Niveau de bruit plus faible.

Livré avec des éléments de levage.

Possibilité de fabrication sur mesure selon les spécifications du client.

Applications

- Dans les installations où il peut y avoir certain niveau de bruit électrique, la série TTG permet d'améliorer la qualité du réseau électrique dans sa partie secondaire.
- Dans les installations où un pic de connexion plus faible est nécessaire ou où l'économie d'énergie est un point critique, comme les centrales de production d'énergie renouvelable ou les installations à haute efficacité énergétique.
- Les transformateurs de la série TTG sont utilisés pour modifier le régime de neutre d'une installation.
- Isolement des circuits, avec la possibilité d'augmenter ou de diminuer la tension.

Accessoires

Accessoires disponibles

- Protections primaires et secondaires
- Un, deux et jusqu'à 3 écrans électrostatiques
- Classe II
- Roues
- Sondes PT100, PTC ou bimétalliques
- Peinture C5.
- RAL différent
- Unité de contrôle de la température
- Système anti-condensation
- Différents indices de protection IP jusqu'à IP-65

Téléchargement

Certificat CE

- [Ecotransformer](#)