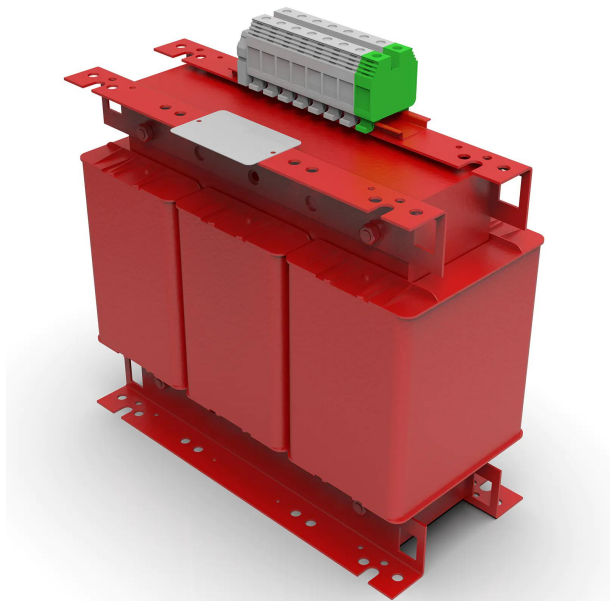


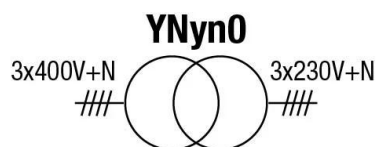
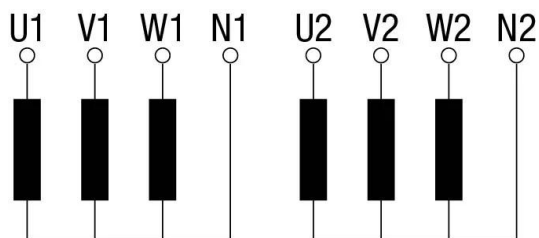
Transformadores de aislamiento trifásicos para uso clínico bajo la norma IEC/EN 61558-2-15 de tipo seco y acabado en barniz anti-flash para máxima protección, aislamiento, reducción de ruido y vibraciones.



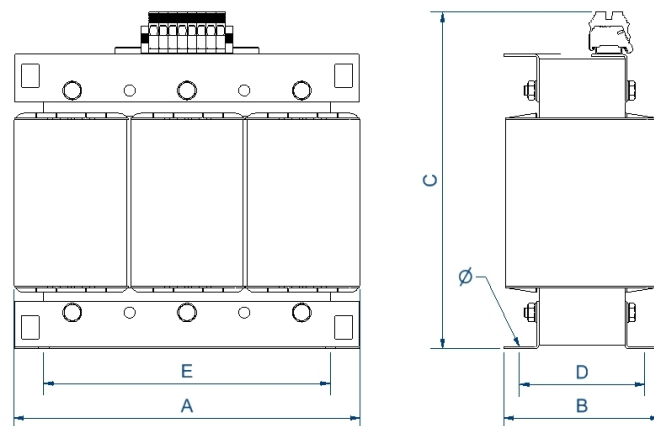
## Características técnicas

Potencia	5000 VA
Tensión de entrada	400 V
Tensión de salida	230 V
Frecuencia	50/60 Hz
Grupo de conexión	YNyn0
Grado de protección	IP-00
Refrigeración	AN
Temperatura ambiente	45 °C
Punta de conexión	< 8In
Incremento de temperatura	Clase F - 155 °C
Aislantes	Clase H - 180 °C
Bobinado	Clase HC - 200 °C
Tensión de prueba	4,5 kV (1 min, 50 Hz)
Intensidad de vacío	< 3 %
Corriente de fugas (en mA)	< 0,5 mA (sec-tierra)
Normas	IEC/EN/UNE-EN 61558-2-15, CE
Incluye	Protector térmico bimetálico y pantalla electrostática entre 1ª y 2ª
Peso	56 kg

## Esquema eléctrico

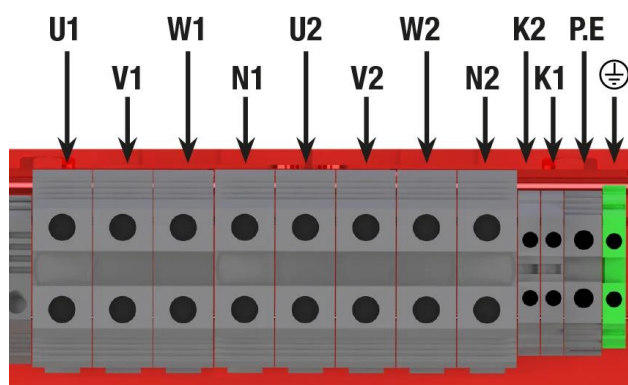


## Dimensiones



Dimensiones (AxBxCxDxE): 360x144x353x122x300 mm 11Ø

## Conexión eléctrico



U1 = 400 V  
V1 = 400 V  
W1 = 400 V  
N1 = Neutro 1  
U2 = 230 V  
V2 = 230 V  
W2 = 230 V  
N2 = Neutro 2  
K1 = termostato klixon 150°C para 1ª bobina  
K2 = termostato klixon 150°C para 2ª bobina  
P.E = pantalla electrostática

Transformadores de aislamiento trifásicos para uso clínico bajo la norma IEC/EN 61558-2-15 de tipo seco y acabado en barniz anti-flash para máxima protección, aislamiento, reducción de ruido y vibraciones.

## Ventajas

---

Transformador trifásico tipo seco para uso clínico según norma IEC / EN 61558-2-15.

Acabado en Barniz anti-flash, ofreciendo:

- Protección contra ambientes corrosivos.
- Aumento del aislamiento eléctrico.
- Alto poder de compactación.
- Reducción del nivel de ruido.
- Aumento de la vida útil del producto.

Clase de seguridad I.

Incluye pernos de elevación, contacto bimetálico contra sobre temperatura y pantalla electrostática.

Corriente de fuga <0,5 mA entre secundario y tierra.

## Aplicaciones

---

- Los transformadores para uso médico son especialmente diseñados para garantizar la seguridad del paciente en hospitales y quirófanos. La serie de transformadores TTH está especialmente diseñada para instalaciones eléctricas trifásicas de tipo clínico acorde a la norma IEC/EN 61558-2-15.

## Accesorios disponibles

---

- Sonda PT100.
- Sonda Bimetal.
- Sonda PTC.
- Centralita de temperatura.
- Vigilador de aislamiento.
- Transformador de corriente.
- Señalizador de panel.

## Descargas

---

- [Certificado CE.](#)