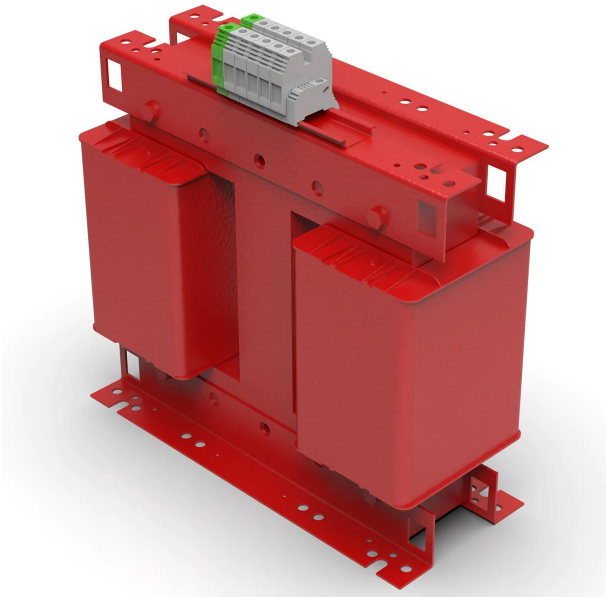


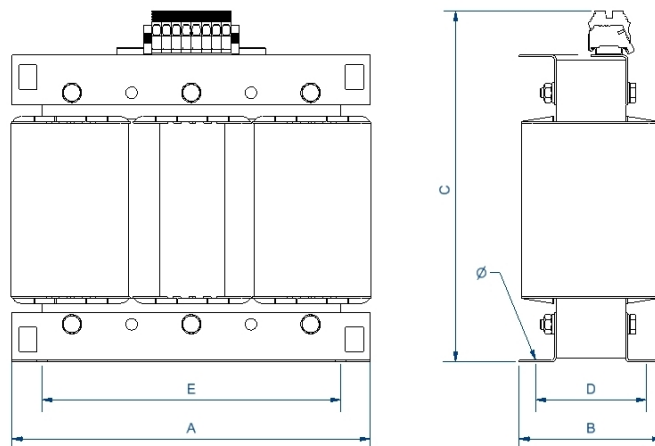
Transformateurs triphasés et monophasés avec isolation à sec et finition vernie anti-flash pour une protection, une isolation et une réduction du bruit et des vibrations maximales.

## Caractéristiques techniques

Puissance	2,5 kVA
Entrée	400 V
Sortie	230 V
Fréquence	50/60 Hz
Groupe de connexion	V/Vinv
Degré de protection	IP-00
Réfrigération	AN
Température ambiante	40 °C
Augmentation température	Classe F - 155 °C
Isolation	Classe H - 180 °C
Bobinage	Classe HC - 200 °C
Tension d'essai	3 kV (1 min, 50 Hz)
Normes	IEC/EN/UNE-EN 61558, CE
Poids	27,8 kg

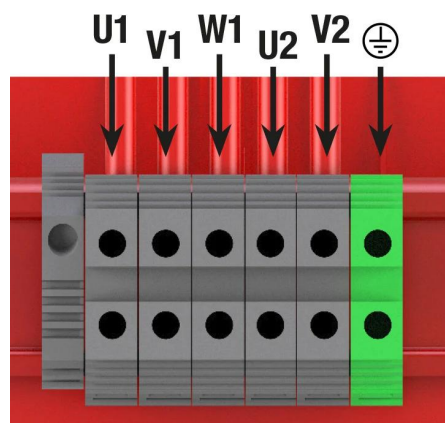


## Dimensions



Dimensions (AxBxCxDxE): 330x134x303x125x250 mm 9Ø

## Connexion électrique



## Avantages

---

Transformateur de type sec.

Livré avec des éléments de levage.

Connexion V/v inversée.

Possibilité de fabrication sur mesure selon les spécifications du client.

## Applications

---

- Les transformateurs TTK sont utilisés pour l'isolement galvanique des installations électriques pour des raisons de sécurité.
- La série TTK avec entrée triphasée et sortie monophasée est utilisée pour obtenir un meilleur équilibre des courants primaires qu'en connectant seulement une phase et un neutre d'une ligne triphasée.
- Avec le transformateur triphasé, il est également possible de connecter une charge unique pouvant atteindre la moitié de la puissance du réseau.
- Dans les installations où de nombreuses charges monophasées doivent être connectées à la même ligne, le transformateur triphasé peut également contribuer à augmenter la puissance disponible sur cette ligne.

## Accessoires

---

Accessoires disponibles

- Protections primaires et secondaires
- Un, deux et jusqu'à 3 écrans électrostatiques
- Classe II
- Roues
- Sondes PT100, PTC ou bimétalliques
- Painting C5.
- RAL différent
- Unité de contrôle de la température
- Système anti-condensation
- Différents indices de protection IP jusqu'à IP-65

## Téléchargement

---

- [Certificado CE.](#)