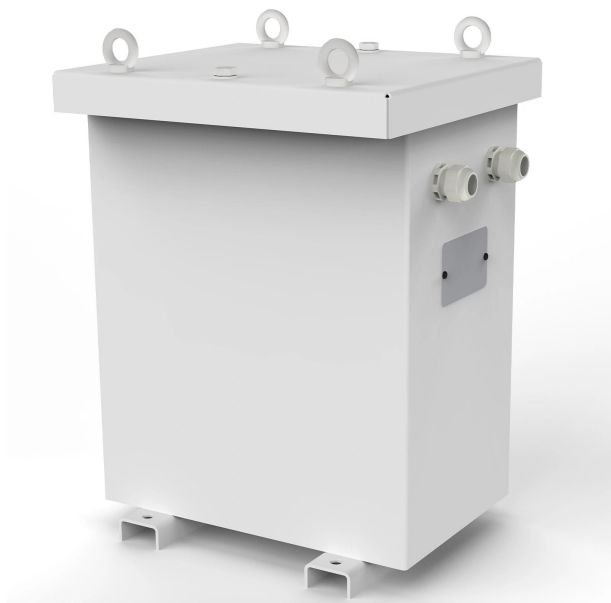


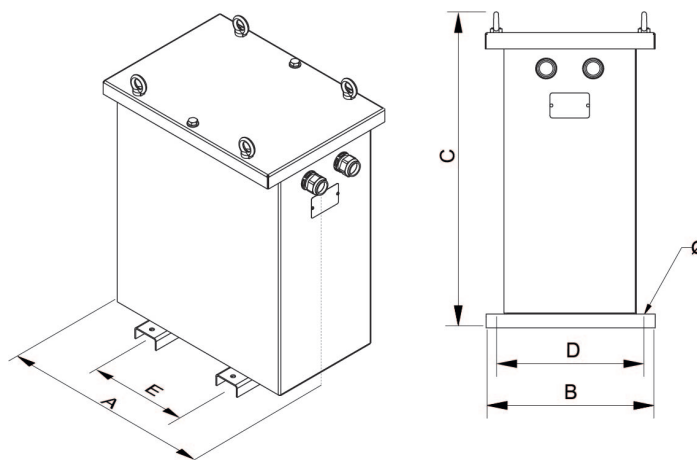
Transformadores trifásicos de aislamiento elevadores tipo seco y acabado en barniz anti-flash en caja metálica IP54/65 con protección contra polvo y agua.



Características técnicas

Potencia	0,63 kVA
Tensión de entrada	230 V
Tensión de salida	400 V
Frecuencia	50/60 Hz
Grupo de conexión	Dyn11
Envolvente	Envolvente metálica RAL 7035 (cat. C4 ISO 12994-2)
Grado de protección	IP-65 / IK-10
Refrigeración	ANAN
Temperatura ambiente	45 °C
Incremento de temperatura	Clase F - 155 °C
Aislantes	Clase H - 180 °C
Bobinado	Clase HC - 200 °C
Eficiencia (%)	91,3
Nivel de ruido (dB)	< 45
Tensión de prueba	3 kV (1 min, 50 Hz)
Normas	IEC/EN/UNE-EN 61558, CE
Incluye	Silent-blocks
Peso	19,5 kg

Dimensiones



Dimensiones (AxBxCxDxE): 330x284x463x230x200 mm 11Ø

Transformadores trifásicos de aislamiento elevadores tipo seco y acabado en barniz anti-flash en caja metálica IP54/65 con protección contra polvo y agua.

Ventajas

Transformador tipo seco.

Todos los transformadores están tropicalizados con barniz anti-flash:

- Protección contra ambientes corrosivos.
- Aumento del aislamiento eléctrico.
- Alto poder de compactación.
- Reducción del nivel de ruido.
- Aumento de la vida útil del producto.
- Envoltente IP-65 hasta 31,5 kVA y IP-54 desde 40 kVA (para un grado IP65 consultar), caja metálica pintada con resina poliéster RAL 7035 (cat. C4 ISO 12994-2).

Pernos de elevación para todas las potencias.

Prensaestopas y silent-blocks incluidos.

Posibilidad de fabricación a medida si las especificaciones estándar no son las requeridas.

Aplicaciones

- Los transformadores TT son utilizados para el aislamiento galvánico de instalaciones trifásicas por motivos de seguridad.
- También son utilizados en la generación de neutros referenciados a tierra en instalaciones monofásicas de elevada potencia.
- En instalaciones donde pueda haber pequeños picos de tensión o ruido eléctrico, los transformadores TT ayudan a mejorar la calidad de la señal que alimenta a las cargas.
- Por otro lado en instalaciones donde pueda haber varias fugas a tierra, los transformadores TT aseguran el suministro evitando el disparo del interruptor diferencial general.
- En instalaciones exteriores donde las condiciones climatológicas son adversas, la versión TTZ con envoltente exterior IP-54 ofrece una solución óptima.

Accesorios disponibles

- Protecciones tanto en primario como secundario.
- Una, dos y hasta 3 pantallas electroesáticas.
- Clase II.
- Ruedas.
- Sondas PT100, PTC or Bimetálicas.
- Pintura C5.
- Diferentes RAL.
- Centralita de temperatura.
- Sistema anti condensación.
- Diferentes IP hasta IP-65.

Descargas

- [Certificado CE.](#)