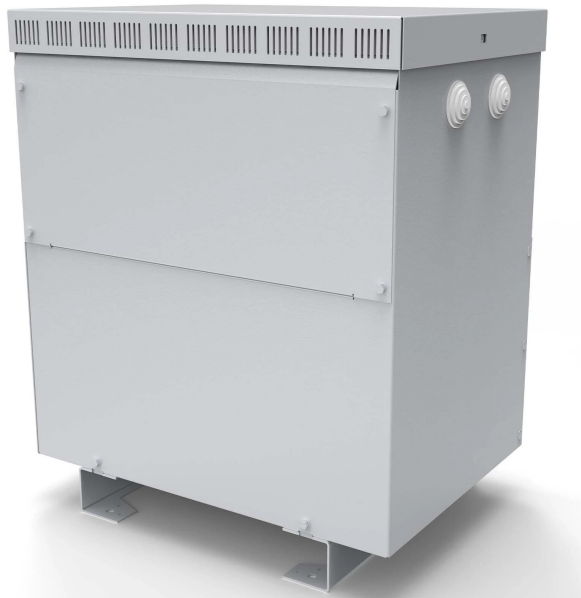


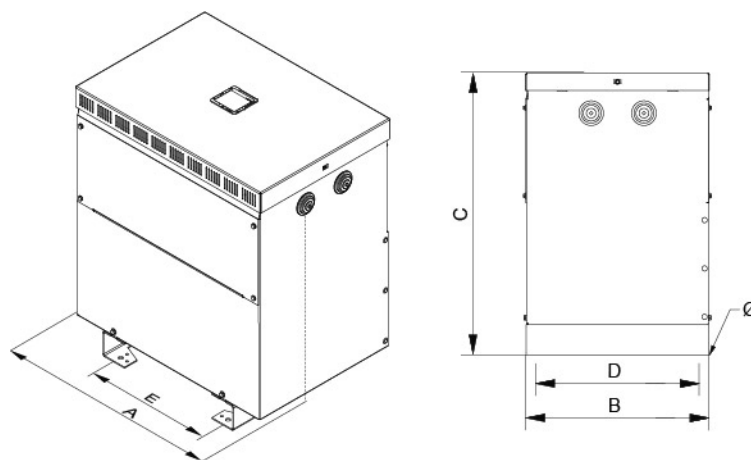
Transformateurs d'isolement triphasés à sec, finis en vernis anti-flash dans un boîtier métallique IP23 avec protection pour éviter le contact direct avec les parties électriques.



Caractéristiques techniques

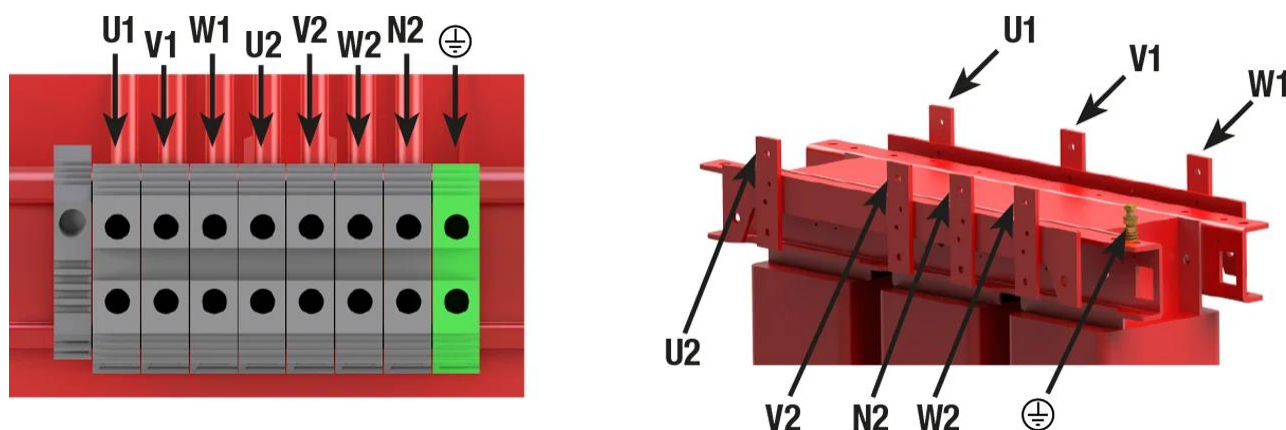
Puissance	31,5 kVA
Entrée	400 V
Sortie	400 V
Fréquence	50/60 Hz
Groupe de connexion	Yyn0
Couverture	Capot métallique RAL 7035 (cat. C3 ISO 12994-2)
Degré de protection	IP-23 / IK-08
Réfrigération	ANAN
Température ambiante	40 °C
Augmentation température	Classe F - 155 °C
Isolation	Classe H - 180 °C
Bobinage	Classe HC - 200 °C
Rendement (%)	96,9
Niveau de bruit (dB)	<45
Tension d'essai	3 kV (1 min, 50 Hz)
Normes	IEC/EN/UNE-EN 61558, CE
Poids	174 kg

Dimensions



Dimensions (AxBxCxDxE): 597x415x710x375x345 mm 12Ø

Connexion électrique



Avantages

Transformateur de type sec.

Tous les transformateurs sont tropicalisés avec du vernis anti-flash:

- Protection contre les atmosphères corrosives.
- Améliore l'isolement électrique.
- Haut pouvoir de compactage.
- Réduction du niveau de bruit.
- Augmentation de la durée de vie du produit.
- Enveloppe IP-23/IK-08, enveloppe boîtier métallique peinte avec de la résine polyester RAL 7035 (cat. C3 ISO 12994-2).

Anneaux de levage a partir de 10kVA.

Possibilité de fabrication sur mesure selon les spécifications du client.

Applications

- Les transformateurs type TT sont utilisés pour l'isolement galvanique des installations triphasées pour des raisons de sécurité.
- Ils sont aussi utilisés pour la création du neutre référencé a la terre dans les installations monophasées de haute puissance.
- Dans les installations où il peut y avoir de petites pointes de tension ou du bruit électrique, les transformateurs TT contribuent à améliorer la qualité du signal qui alimente les charges..
- En revanche, dans les installations où il peut y avoir plusieurs fuites à la terre, les transformateurs TT assurent l'alimentation en empêchant le déclenchement de l'interrupteur différentiel général.

Accessoires

Accessoires disponibles:

- Protections primaires et secondaires.
- Un, deux et jusqu'à 3 écrans électrostatiques.
- Classe II.
- Roues.
- Sondes PT100, PTC ou bimétalliques.
- Peinteure C5.
- RAL différent
- Unité de contrôle de la température.
- Système anti condensation.
- Différents indices de protection IP jusqu'à IP-65.

Téléchargement

- [Certificat CE.](#)