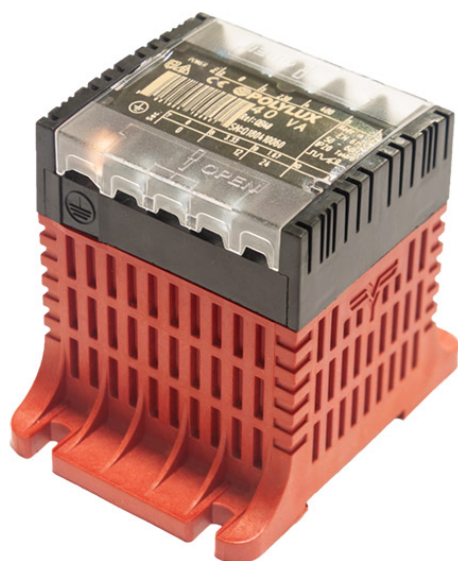


# 1. Transformadores monofásicos diseñados para alimentar lámparas LED.



SERIE PIL | QIL > QIL100



## Ventajas

Transformador tipo seco relleno en resina.

Ventajas de la tecnología de resina:

Protección contra ambientes corrosivos.

Protección contra niveles elevados de vibraciones.

Protección contra esfuerzos electrodinámicos.

Reducción del nivel de ruido.

Aumento de la vida útil del producto.

Envoltorio IP-20, caja en polímero de última generación ignífuga V-0 según UL94.

Clase de seguridad I, convertible en clase II.

Incluye indicador de funcionamiento LED.

Fusible de protección opcional.

Fijación en carril DIN o tornillería para todas las referencias.

Posibilidad de fabricación a medida si las especificaciones estándar no son las requeridas.

## Características técnicas

Potencia	100 VA
T.Entrada	230 V
T.Salida	12 V
Frecuencia	50/60 Hz
Grado de protección	IP-20
Refrigeración	ANAN
Temperatura ambiente	40 °C
Incremento de temperatura	Clase B
Aislantes	Clase B - 130 °C
Bobinado	Clase HC - 220 °C
Tensión de prueba	4,6 kV (1 min, 50 Hz) pri-sec - 3,2 kV (1 min, 50 Hz) pri-tierra - 2,5 kV (1 min, 50 Hz) sec-tierra
Normas	IEC/EN/UNE-EN 61558, CE
Fijación	Tornillería y carril DIN
Peso	1,8 kg
Dimensiones	84x101x98x88x55 mm 5Ø

Dimensiones: A x B x C x D x E mm diámetro

+ Info [www.polylux.com](http://www.polylux.com)

Productos equivalentes