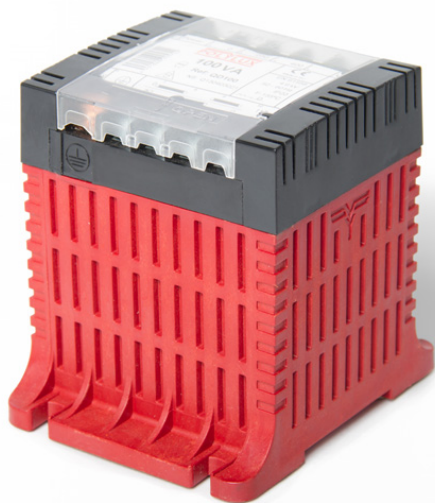


1. Transformadores monofásicos diseñados para alimentar lámparas LED.



SERIE PIL | QIL > QIL60



Ventajas

Transformador tipo seco relleno en resina.

Ventajas de la tecnología de resina:

- Protección contra ambientes corrosivos.
- Protección contra niveles elevados de vibraciones.
- Protección contra esfuerzos electrodinámicos.
- Reducción del nivel de ruido.
- Aumento de la vida útil del producto.

Envolvente IP-20, caja en polímero de última generación ignífuga V-0 según UL94.

Clase de seguridad I, convertible en clase II.

Incluye indicador de funcionamiento LED.

Fusible de protección opcional.

Posibilidad de fabricación a medida si las especificaciones estándar no son las requeridas.

Características técnicas

Potencia	60 VA
T.Entrada	230 V
T.Salida	12 V
Frecuencia	50/60 Hz
Grado de protección	IP-20
Refrigeración	ANAN
Temperatura ambiente	40 °C
Incremento de temperatura	Clase B
Aislantes	Clase B - 130 °C
Bobinado	Clase HC - 220 °C
Tensión de prueba	4,6 kV (1 min, 50 Hz) pri-sec - 3,2 kV (1 min, 50 Hz) pri-tierra - 2,5 kV (1 min, 50 Hz) sec-tierra
Normas	IEC/EN/UNE-EN 61558, CE
Fijación	Tornillería y carril DIN
Peso	1,4 kg
Dimensiones	84x101x98 mm

Dimensiones: A x B x C x D x E mm diámetro

+ Info www.polylux.com

Productos equivalentes